



Perfil del visitante

mes de Mayo

2013

Resumen Ejecutivo mes de mayo

El estudio presentado refiere a las encuestas realizadas a visitantes y residentes en los puestos de información turística localizados en la Peatonal Drago y en la Terminal de Ómnibus San Francisco de Asís durante el mes de mayo.

La metodología del muestreo fue al azar totalizando 244 encuestas de las cuáles 62 se efectuaron a visitantes representando el 25,40% del total de la muestra.

Este trabajo tiene como objetivo conocer el perfil del visitante que se acerca a la ciudad durante el mes de mayo.

De las 62 encuestas se desprenden que el 80,65 % de los visitantes encuestados son Argentinos mientras que el 19,35% provienen de otros países (Alemania, Australia, Brasil, China, Colombia, España, Estados Unidos, Israel, Rusia, Suiza, Venezuela).

En relación a la provincia de residencia el 46,77% provienen de la Provincia de Buenos Aires siendo el 24,19% procedentes de Ciudad Autónoma de Buenos Aires; seguido por Neuquén y La Pampa con 4,84%, Entre Ríos, Mendoza, Chubut y Río Negro 3,23%; y los procedentes de las provincias de Córdoba, Misiones, Salta, San Luis, Santa Fe y Tucumán representan el 1,61%, respectivamente; mientras que el 19,35% de la muestra son procedentes de otros países.

El grupo está compuesto en su mayoría por una persona (54,84%); seguida de parejas (19,35%); amigos (14,52%), familiares (8,06%), y (3,23%) de pareja con hijos. Del total se desprende que el 51,61% son empleados; profesionales independientes 22,58%, 9,68% jubilados, docentes y otros 4,84%, estudiantes mayores de 18 años 3,23%, estudiantes menores de 18 años y comerciantes 1,61%.

Entre las causas que motivaron el desplazamiento se destaca negocios con el 30,88%, vacaciones con el 23,53%, escala 14,71%, educación con el 5,89%, visita a familiares y amigos 5,88%, congresos y compras con el 4,41%, trámites, actividades culturales y otros con el 2,94%, mientras que por motivos de salud representa el 1,47%.

En relación a la variable referida a la próxima región turística de destino, los datos arrojados indican que el 59,68% se dirige a la Región Turística Buenos Aires; 25,81 % a la Región Patagonia; el 6,45 % hacia la Región Litoral; 4,84 % Región Turística Norte; hacia la Región Centro y Cuyo 1,61%.

Asimismo, los datos procesados que refieren a la modalidad de alojamiento muestran que el 53,97% optó por Hotel; mientras que el 22,23 % no planea alojarse; en la modalidad casa el 9,52%, Departamento 7,94%, mientras que en la modalidad hostel y otros lo hizo el 3,17% respectivamente. La estadía promedio durante el mes de abril es de 4,12 días en la ciudad.

En cuanto al medio de transporte elegido para arribar a Bahía Blanca, se destaca que el 48,39% utilizó ómnibus; el 30,65% lo hizo en automóvil; 12,90% lo hizo en avión; en tren el 4,84% y en combi un 3,23%.

En relación a la estimación del gasto que realizará en la ciudad durante su estadía, el 53,23% gastará mas de \$1500, entre \$500 y \$1500 lo hizo el 38,71% y menos de \$500 lo hizo el 8,06%.

Una de las variables mensuradas refleja el medio de información sobre el destino, arrojando los siguientes datos: el 47,69% no tenía información; el 24,62 % utilizó Internet, otros 12,30%, por referencia de familiares y amigos lo hizo el 10,77%, guía turística 3,08%, y a través de publicaciones especializadas 1,54%.

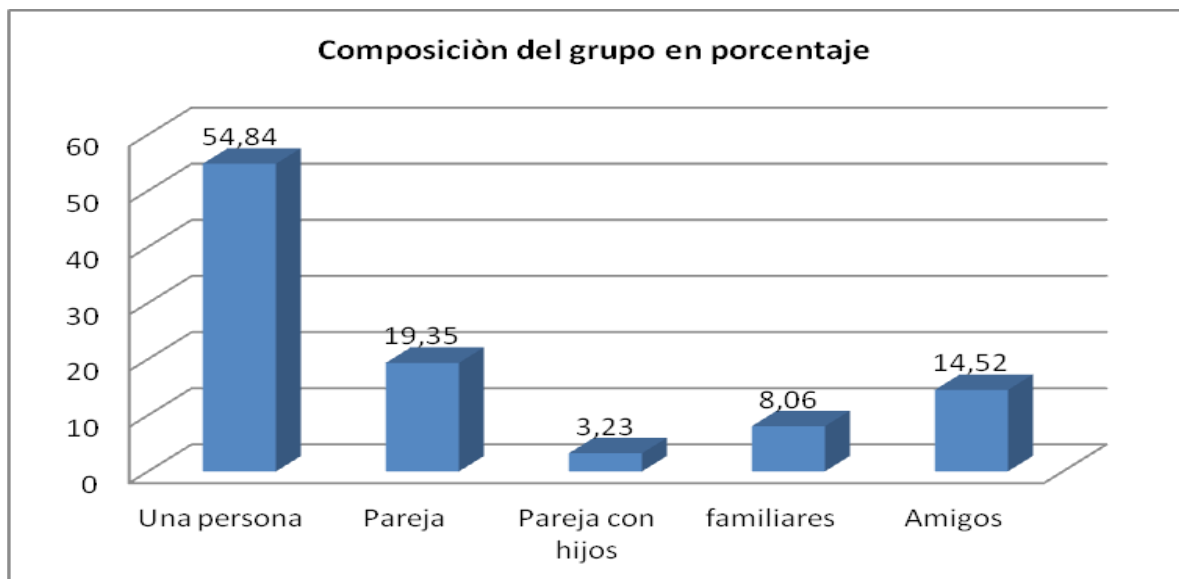
Entre la información solicitada en los centros de información turística se destaca en primer término el plano de la ciudad con el 35,10%; información sobre actividades el 21,19%, información general 14,57%, sobre atractivos 8,61 %; sobre transporte urbano 5,30%, sobre transporte hacia la región 4,64%, información sobre la región 3,97%, información sobre alojamiento 3,31%, sobre gastronomía 2,65%, información sobre otras localidades argentinas 0,66%.

**Variable 1: Estadía promedio**

Nº de casos:	62
Suma:	256,0000
Máximo:	60,0000
Mínimo:	0,0000
Rango:	60,0000
Media aritmética:	4,1290
Mediana:	2,0000
Moda:	0,0000
Varianza:	81,0156
Desviación estándar:	9,0009

Variable 2: Composición del grupo en porcentaje

Significado	Total %
Una persona	54,84
Pareja	19,35
Pareja con hijos	3,23
Familiares	8,06
Amigos	14,52
Total Muestra	62

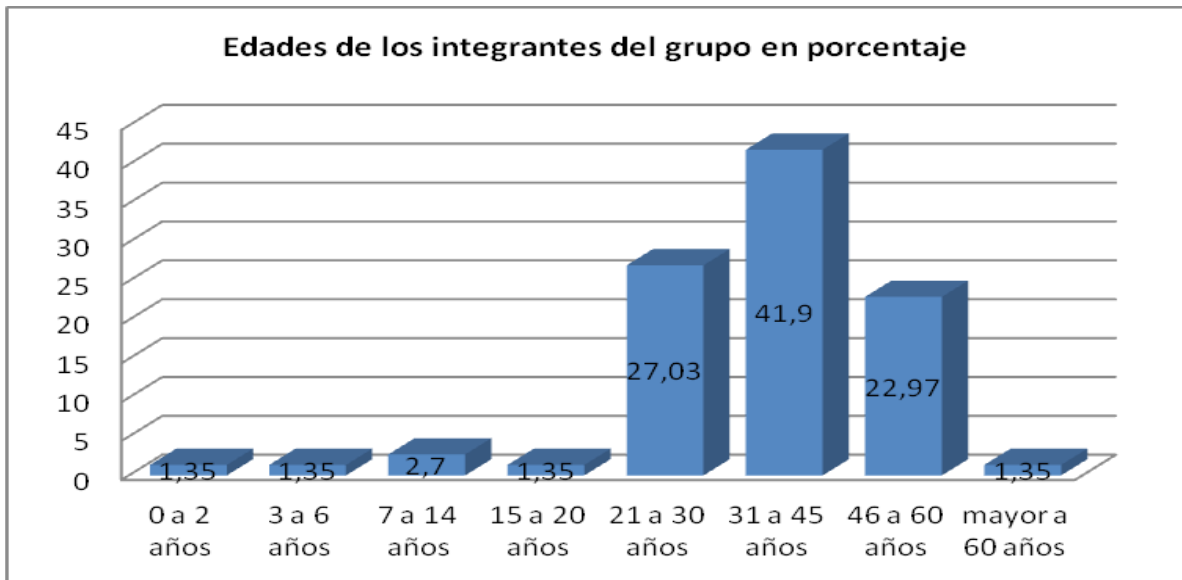




Variable 3: Edades de los integrantes del grupo en porcentaje

Significado	Total %
0 a 2 años	1,35
3 a 6 años	1,35
7 a 14 años	2,70
15 a 20 años	1,35
21 a 30 años	27,03
31 a 45 años	41,90
46 a 60 años	22,97
> 60 años	1,35

Total Muestra	62





Variable 4: Ocupaciones

Significado	Total %
Estudiantes <18	1,61
Estudiantes >18	3,23
Empleados	51,61
Comerciantes	1,61
Docentes	4,84
Profesionales Independientes	22,58
Jubilados	9,68
Otros	4,84

Total Muestra 62

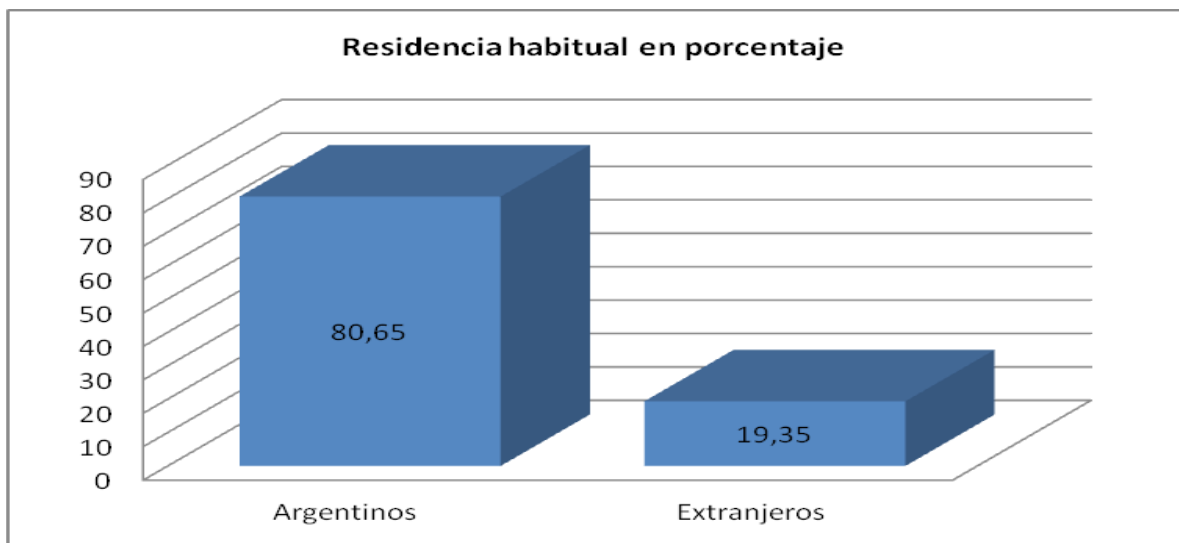




Variable 5: Residencia habitual

Significado	%
Argentinos	80,65
Extranjeros	19,35

Total frecuencias	62 100,00

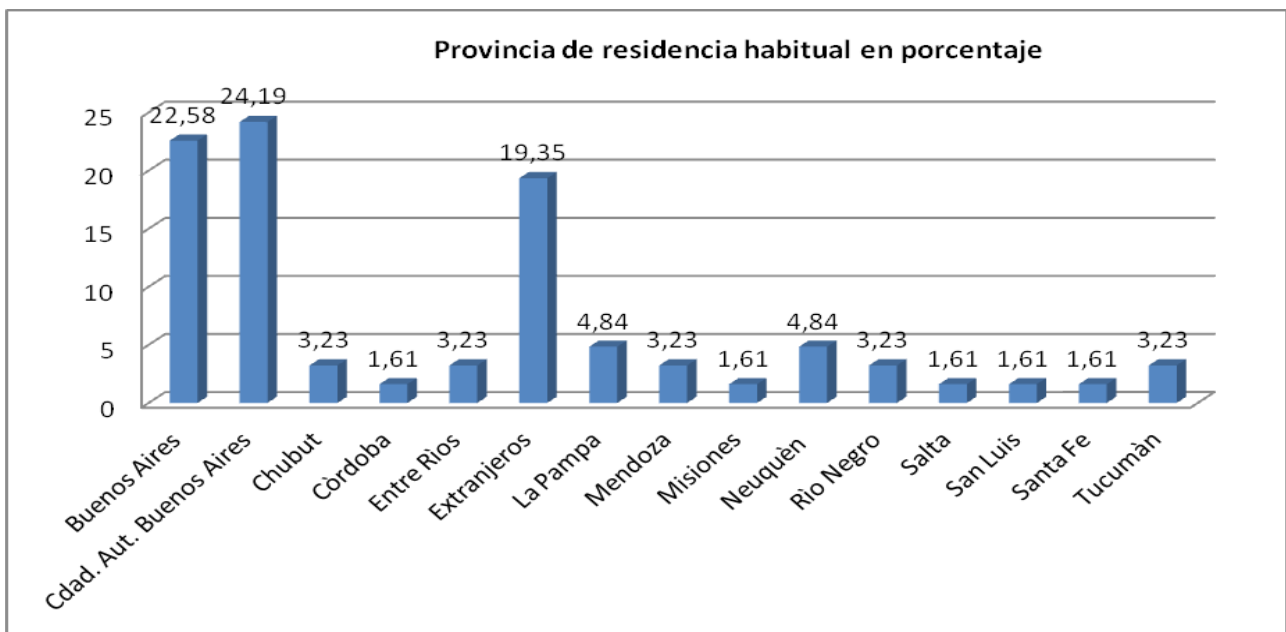




Variable 6: Provincia de residencia habitual

Significado	%
Cdad. Autónoma	24,19
Buenos Aires	22,58
Chubut	3,23
Córdoba	1,61
Entre Ríos	3,23
La Pampa	4,84
Mendoza	3,23
Misiones	1,61
Neuquén	4,84
Río Negro	3,23
Salta	1,61
San Luis	1,61
Santa Fe	1,61
Tucumán	3,23
Extranjeros	19,35

Total frecuencias 62 100,00

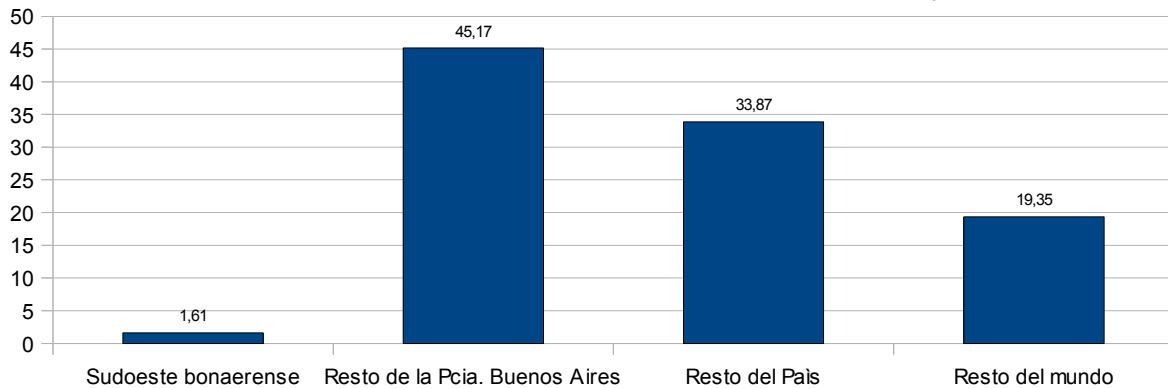




Variable 7: Distribución territorial de procedencia.

Significado	%
Sudoeste Bonaerense	1,61
Resto de la Provincia de Buenos Aires	45,17
Resto del país	33,87
Resto del mundo	19,35
Total frecuencias	62 100,00

Distribución territorial de procedencia de visitantes en porcentaje

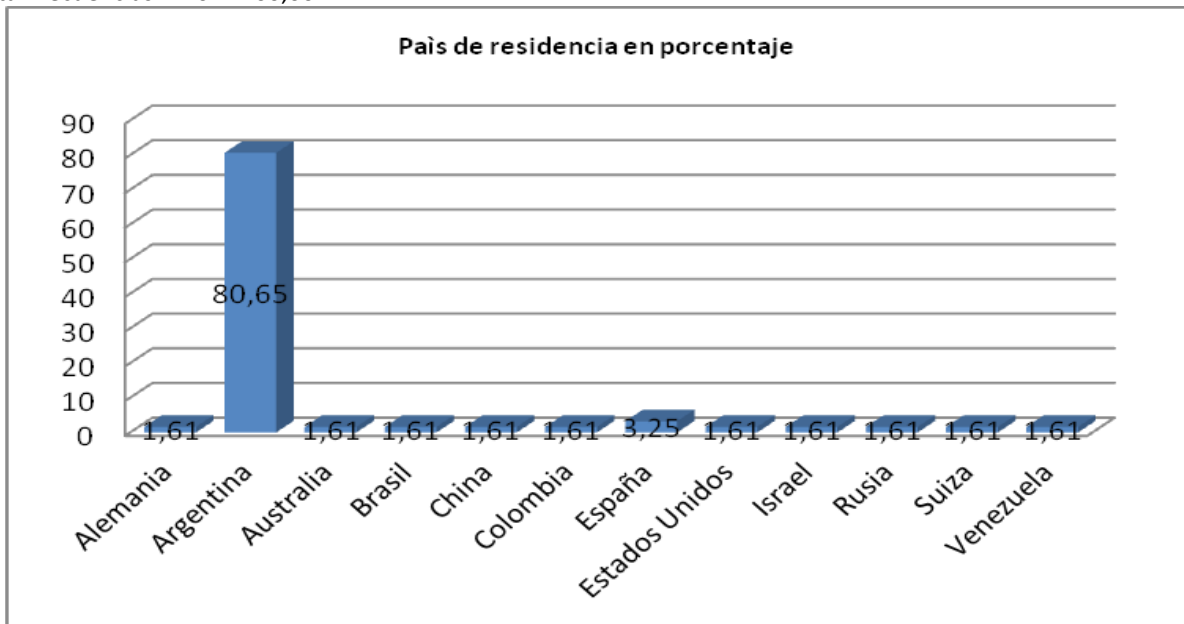




Variable 8: País de Origen

Significado	%
Alemania	1,61
Argentina	80,65
Australia	1,61
Brasil	1,61
China	1,61
Colombia	1,61
España	3,25
Estados Unidos	1,61
Israel	1,61
Rusia	1,61
Suiza	1,61
Venezuela	1,61

Total frecuencias 62 100,00

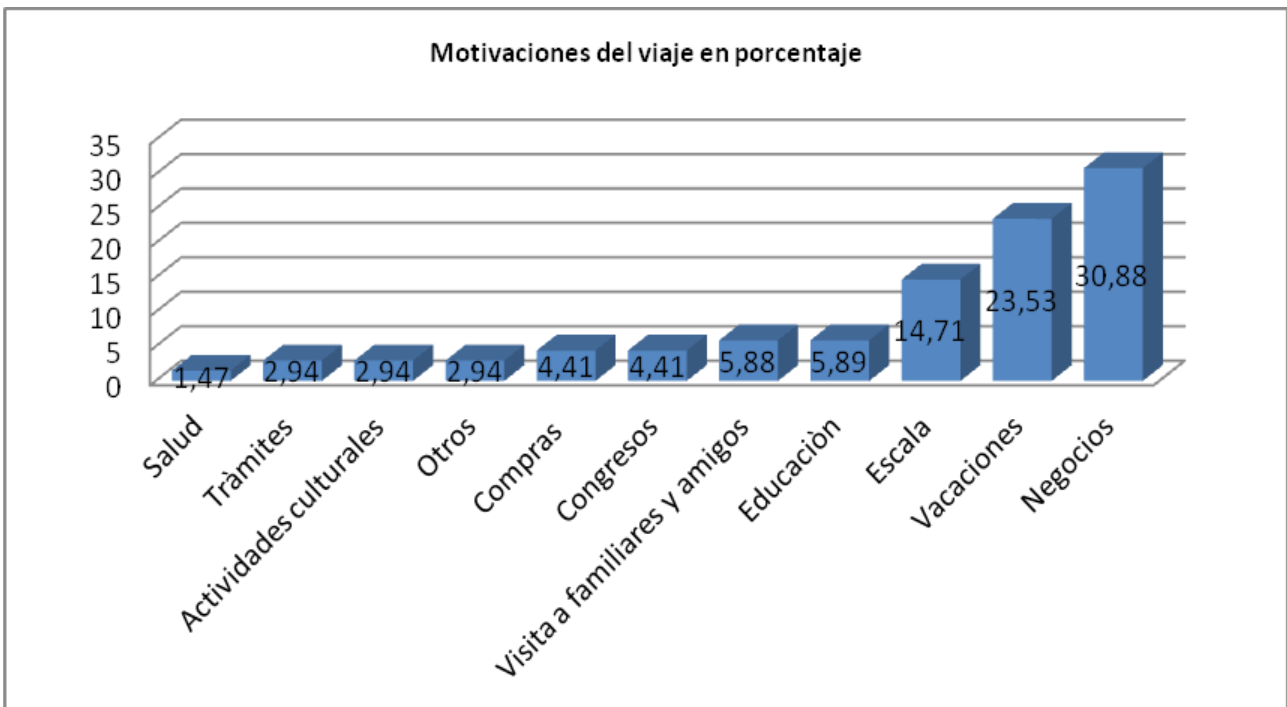




Variable 9: Motivaciones del viaje

Significado	Total%
Negocios	30,88
Educación	5,89
Compras	4,41
Salud	1,47
Congresos	4,41
Trámites	2,94
Visita a familiares y amigos	5,88
Vacaciones	23,53
Escala	14,71
Actividades culturales	2,94
Otros	2,94

Total Muestra 62



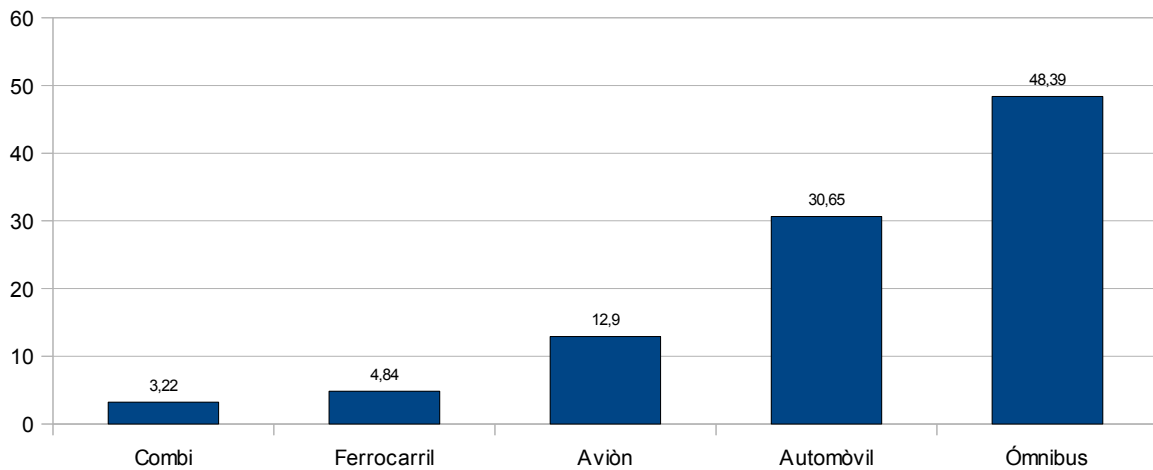


Variable 10: Transporte utilizado para arribar al destino

Significado	Total%
Avión	12,90
Automóvil	30,65
Combi	3,22
Ómnibus	48,39
Ferrocarril	4,84

Total Muestra	62
---------------	----

Transporte utilizado para arribar al destino en porcentaje



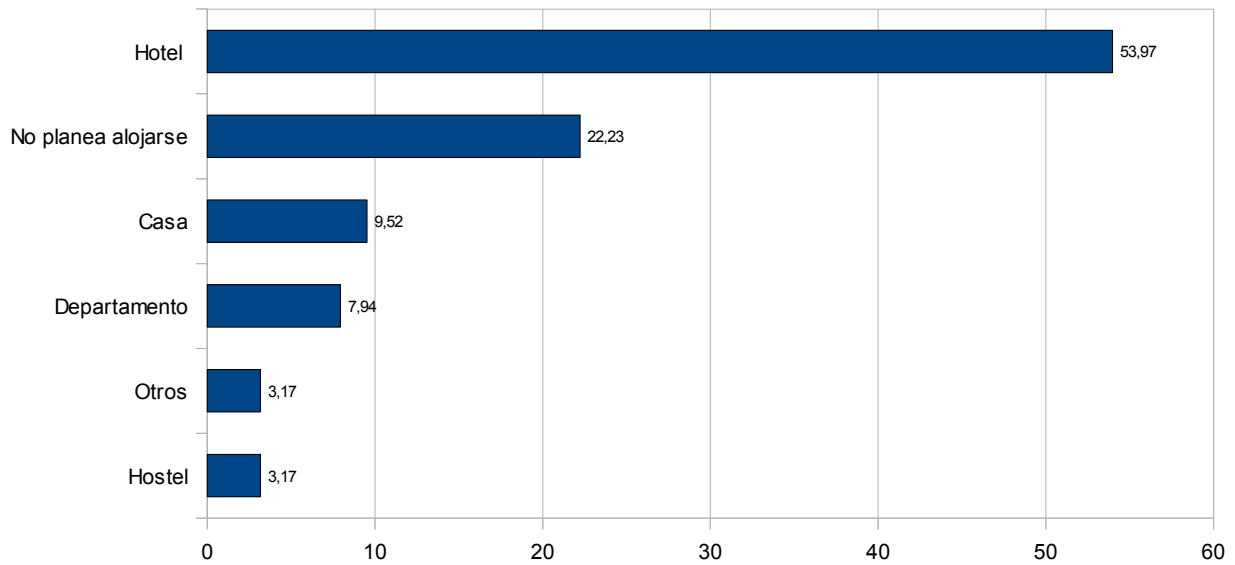


Variable 11: Modalidad de alojamiento

Significado	Total %
Hotel	53,97
Hostel	3,17
Casa	9,52
Departamento	7,94
No planea alojarse/ está de paso	22,23
Otros	3,17

Total Muestra 62

Modalidad de alojamiento en porcentaje



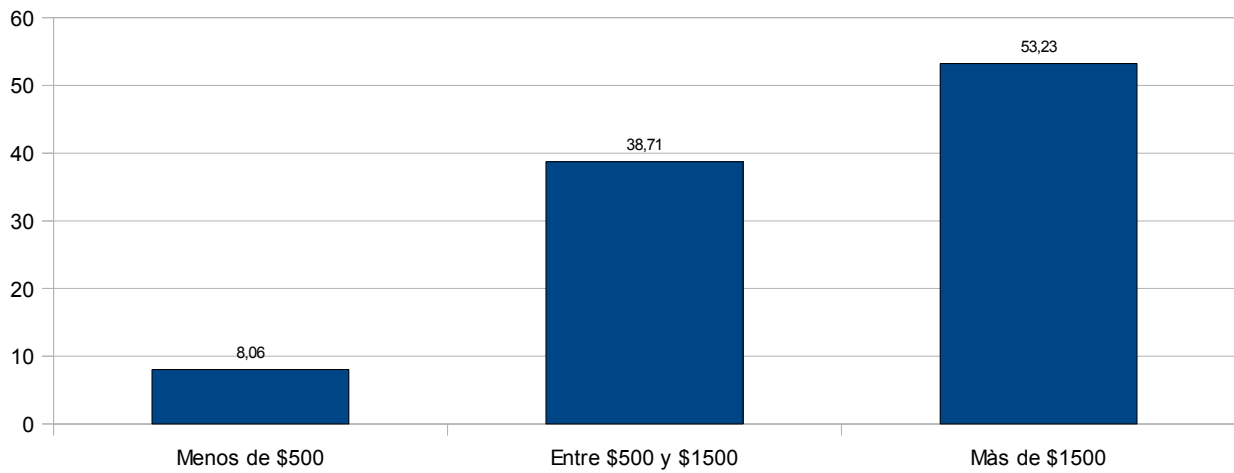


Variable 12: Estimación del gasto durante la estadía

Significado	%
Menos de \$500	8,06
Entre \$500 y \$1500	38,71
Más de \$1500	53,23

Total frecuencias	62 100,00

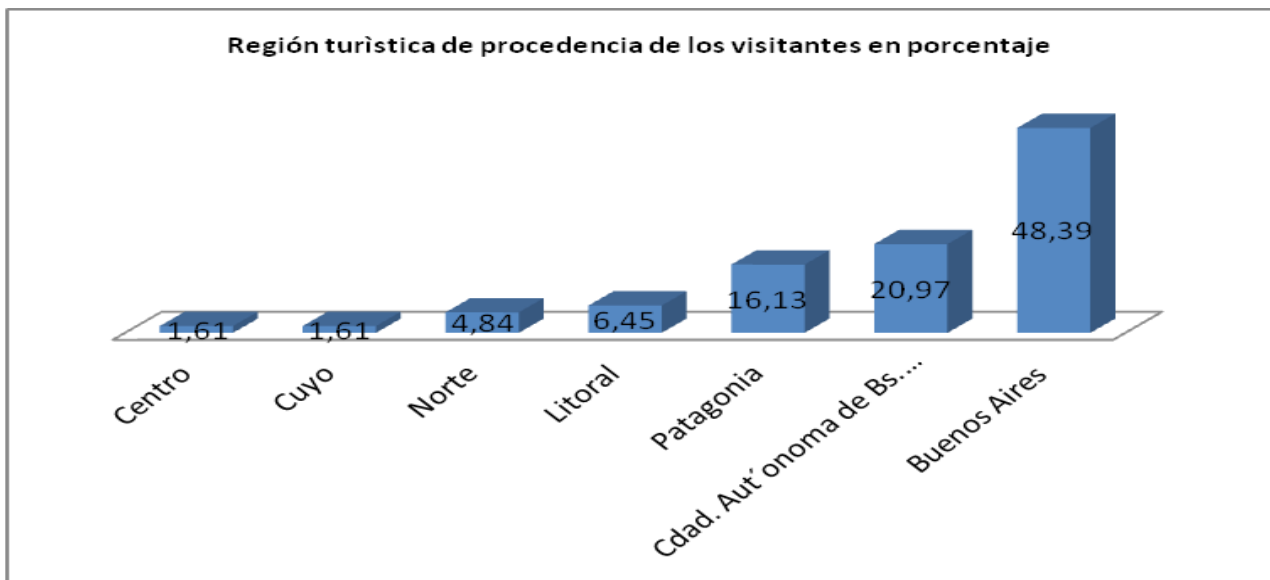
Estimación del gasto durante la estadía en porcentaje





Variable 13: Región Turística de procedencia

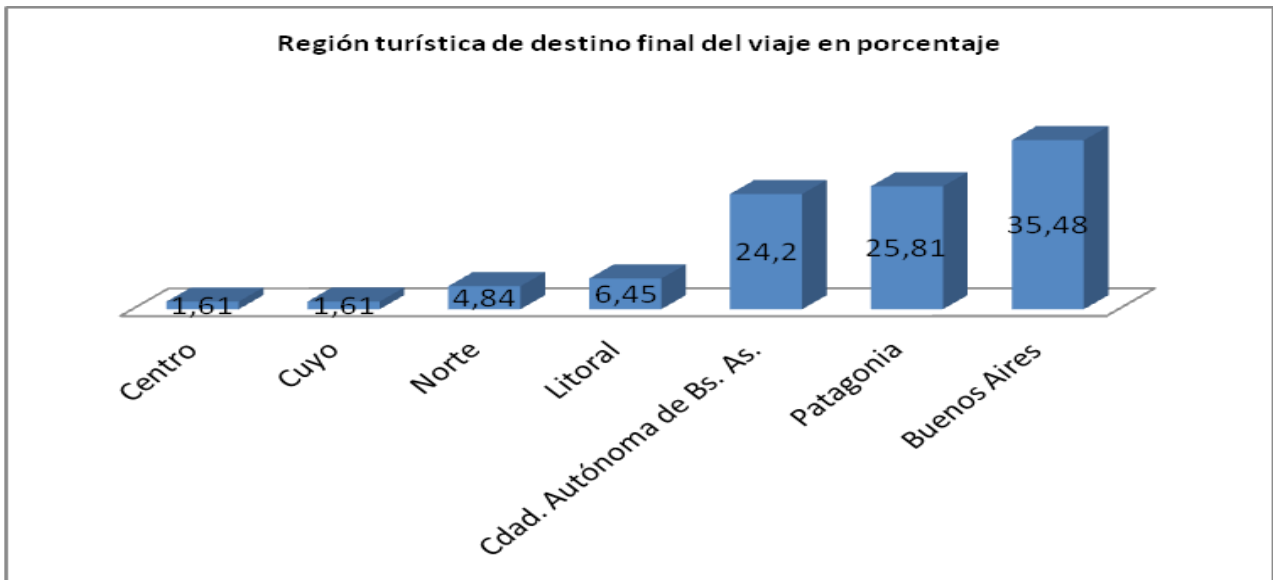
Significado	%
Cdad. Autónoma Bs. As	20,97
Buenos Aires	48,39
Centro	1,61
Litoral	6,45
Cuyo	1,61
Norte	4,84
Patagonia	16,13
Total frecuencias	62 100,00





Variable 14: Región Turística de destino final del viaje

Significado	%
Cdad. Autónoma de Bs. As	24,20
Buenos Aires	35,48
Centro	1,61
Litoral	6,45
Cuyo	1,61
Norte	4,84
Patagonia	25,81
Total frecuencias	62 100,00

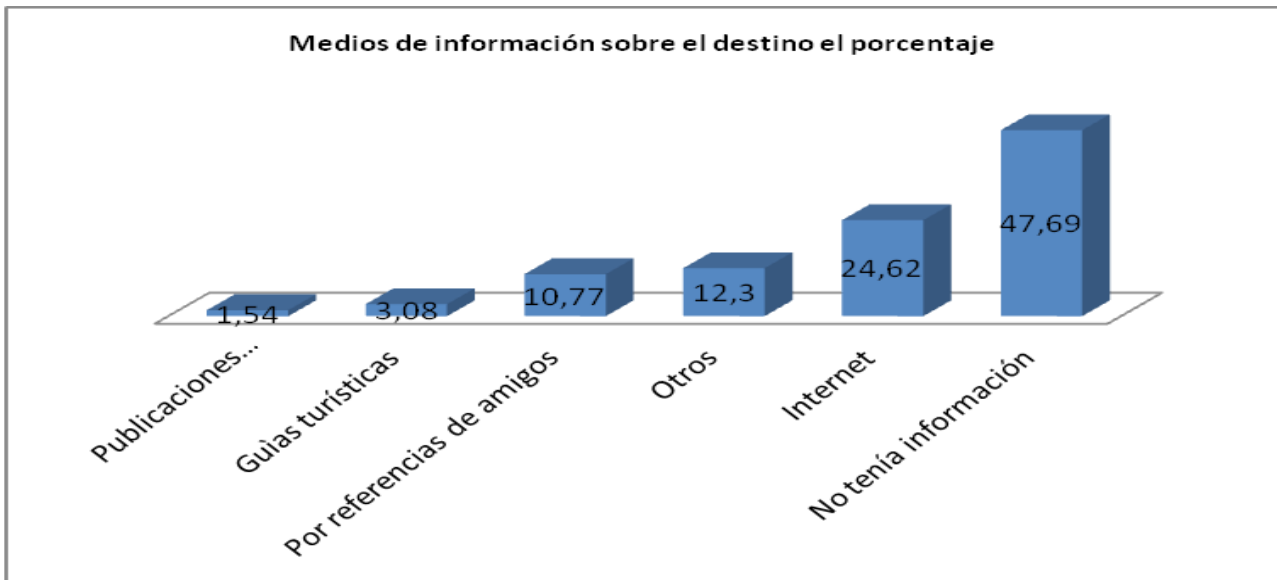




Variable 15: Medios de información del destino

Significado	Total%
No tenía información	47,69
Guías Turísticas	3,08
Publicaciones Especializadas	1,54
Internet	24,62
Por referencia de amigos	10,77
Otros	12,30

Total Muestra	62





Variable 16: Motivos de la consulta

Significado	Total %
Pide plano de Bahía Blanca	35,10
Información sobre actividades	21,19
Información sobre atractivos	8,61
Información sobre alojamientos	3,31
Información sobre gastronomía	2,65
Información sobre transporte urbano	5,30
Información sobre transporte a la región	4,64
Información sobre la región	3,97
Información sobre otras localidades	0,66
Información general	14,57
Total Muestra	62

