

Resumen Ejecutivo mes de febrero 2013

El estudio presentado refiere a las encuestas realizadas a visitantes y residentes en los puestos de información turística localizados en la Peatonal Drago y en la Terminal de Ómnibus "San Francisco de Asís" durante el mes de febrero.

La metodología del muestreo fue al azar totalizando 251 encuestas de las cuáles 142 se efectuaron a visitantes representando el 56,57% del total de la muestra.

Este trabajo tiene como objetivo conocer el perfil del visitante que se acerca a la ciudad durante el mes de febrero.

De las 142 encuestas se desprenden que el 83,80 % de los visitantes encuestados son Argentinos mientras que el 16,20% provienen de otros países (Chile, Francia, Alemania, Canadá, Australia, Brasil, Colombia, España, Estados Unidos, Holanda, Italia, Reino Unido, Suecia).

En relación a la provincia de residencia el 39,51% provienen de la Ciudad de Buenos Aires; 26,05% proviene de la Provincia de Buenos Aires; seguido por Chubut 10,92%; Río Negro 5,88%; Santa Fè 5,04%; Neuquén y Córdoba 3,36%; La Pampa y Tierra del Fuego 1,68%; Entre Ríos, Mendoza y Salta 0,84%.

El grupo está compuesto en su mayoría por una persona (46,48%); seguida de parejas (22,53%); parejas con hijos (11,27%); familiares (11,97%); amigos (7,75%). Del total se desprende que el 44,79% son empleados; el 15,34% corresponde a estudiantes mayores de 18 años; jubilados 11,04%; 6,13% profesionales independientes y autónomos; mientras que la opción estudiantes menores de 18 años y otros representa el 5,52%; 3,08% docentes; desocupados 1,84; comerciantes; 0,61%.

Entre las causas que motivaron el desplazamiento se destaca vacaciones 49,74%; escala 25,68%; visita a familiares y amigos 10,70%; negocios 5,89%; educación, salud, y búsqueda de empleo 1,60%; trámites 1,07%; y el 0,53 % corresponde a compras, religión, actividades culturales y otros.

En relación a la variable referida a la próxima región turística de destino, los datos arrojados indican que el 26,77% se dirige a la Ciudad de Buenos Aires; 38,73% a la región turística Buenos Aires; el 30,28% Región Patagonia; el 2,11% Región Centro; Región Turística Litoral 1,41%; y Región Norte % 0,70.

En relación a la modalidad de alojamiento, los datos procesados muestran que el 40,14% optó por Hotel; mientras que el 20,42 % no planea alojarse; en casa lo hizo el 17,61%; el 13,38 % bajo la modalidad hostel; el 2,82% en departamento; en tanto el 2,11% lo hizo en camping; en apart hotel y motel el 1,41%; mientras que otros representa el 0,70% de la toma. La estadía promedio durante el mes de febrero fue de 2,45 días en la ciudad.

En relación a la modalidad de transporte elegido para arribar a Bahía Blanca, se destaca que el 50,35% utilizó como medio de transporte el automóvil; el 30,76% lo hizo en ómnibus; 8,39% lo hizo en ferrocarril; el 4,90% a pie/ dedo; en avión 4,20%; y el 0,70% en combi y otros.

En relación a la estimación del gasto que realizará en la ciudad durante su estadía, el 40,14% gastará mas de \$1500; el 30,99 % gastara menos de \$500; y el 28,87% gastara entre \$500 y 1500.

Una de las variables mensuradas refleja el medio de información sobre el destino, arrojando los siguientes datos: el 50,67% no tenía información; el 25% lo hizo por referencia de amigos; 14,86 % utilizó como medio de información internet; el 6,76% otros; guías turísticas el 2,03%, mientras que el 0,68% ha utilizado folletería.

Entre la información solicitada en los centros de información turística se destaca en primer término el plano de la ciudad con el 34,04%; información sobre atractivos 19,95%; información general 13,04%; información sobre actividades 11,70%; información sobre

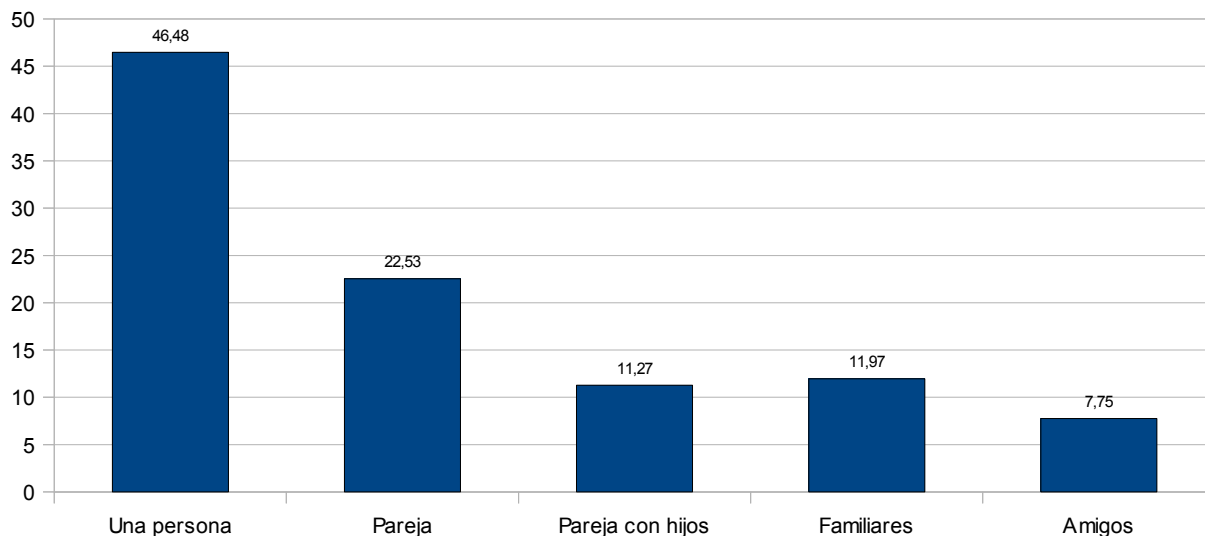
alojamiento 6,38%; información sobre la región 5,05%; información sobre transporte urbano 3,72%; mientras que el 2,66% solicitó información sobre centros gastronómicos locales e información sobre transporte a la región; en tanto el 0,80% solicitó información sobre otras localidades argentinas.

TABULACION Y GRAFICO DE DATOS

Variable 1: Composición del grupo

Significado	Total %
Una persona	46,48
Pareja	22,53
Pareja con hijos	11,27
Familiares	11,97
Amigos	7,75
	100,00
Total Muestra	142

Composición del grupo en porcentaje

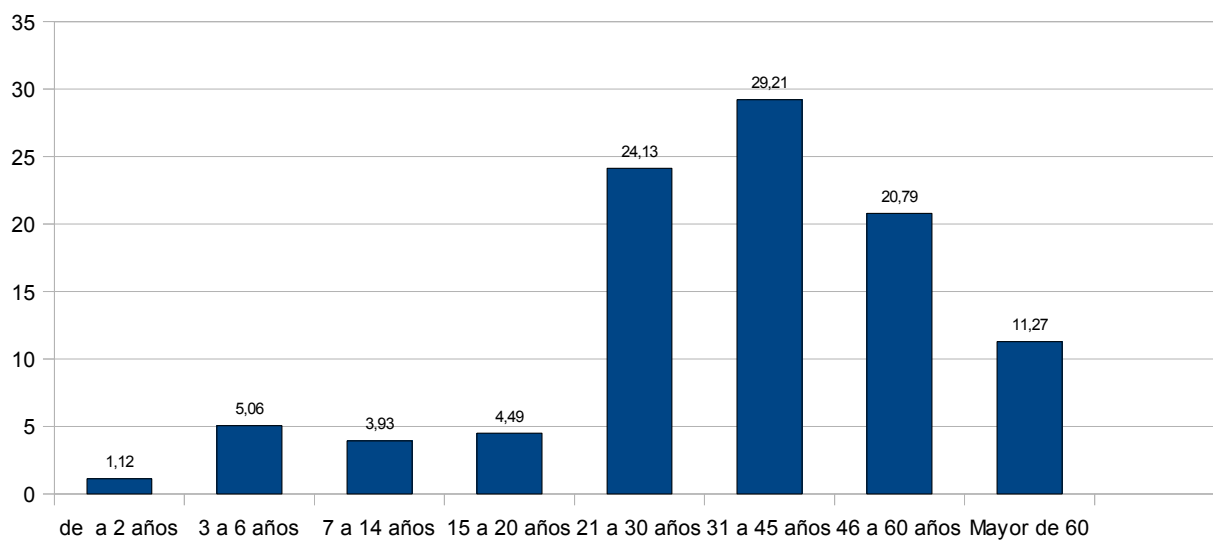


Variable 2: Edades

Significado	Total %
0 a 2 años	1,12
3 a 6 años	5,06
7 a 14 años	3,93
15 a 20 años	4,49
21 a 30 años	24,13
31 a 45 años	29,21
46 a 60 años	20,79
> 60 años	11,27

	100,00
Total Muestra	142

Edades de los visitantes en porcentaje



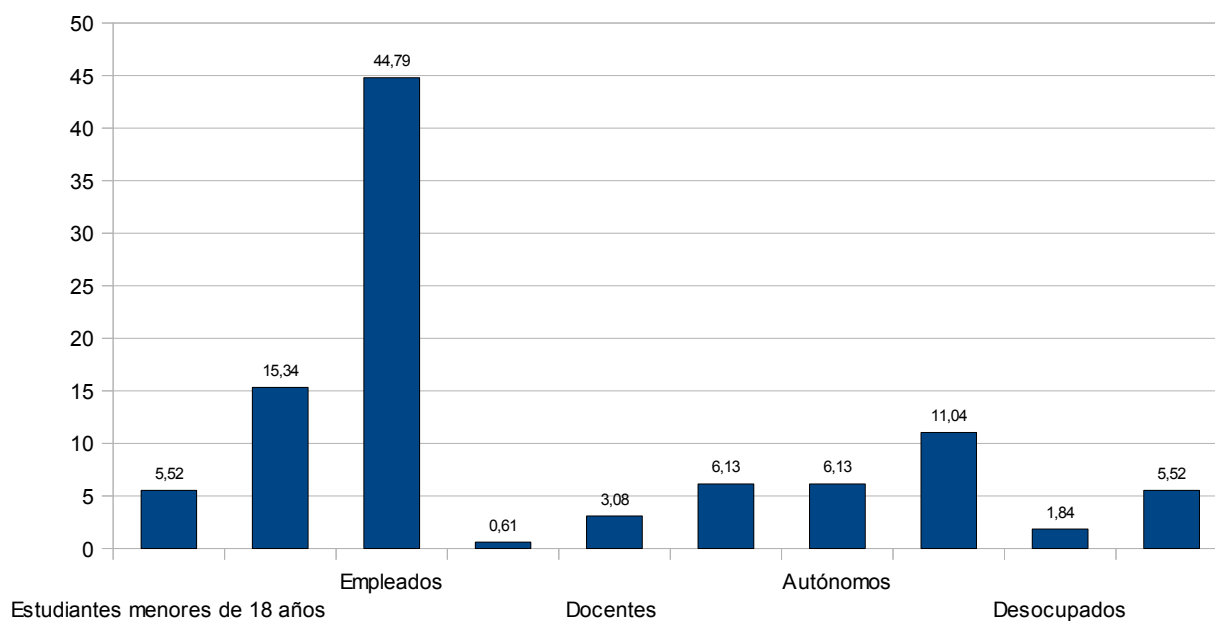
Variable 3: Ocupaciones

Significado	Total %
Estudiantes <18	5,52
Estudiantes >18	15,34
Empleados	44,79
Comerciantes	0,61
Docentes	3,08
Profesionales Independientes	6,13
Autónomos	6,13
Jubilados	11,04
Desocupados	1,84
Otros	5,52

	100,00

Total Muestra 142

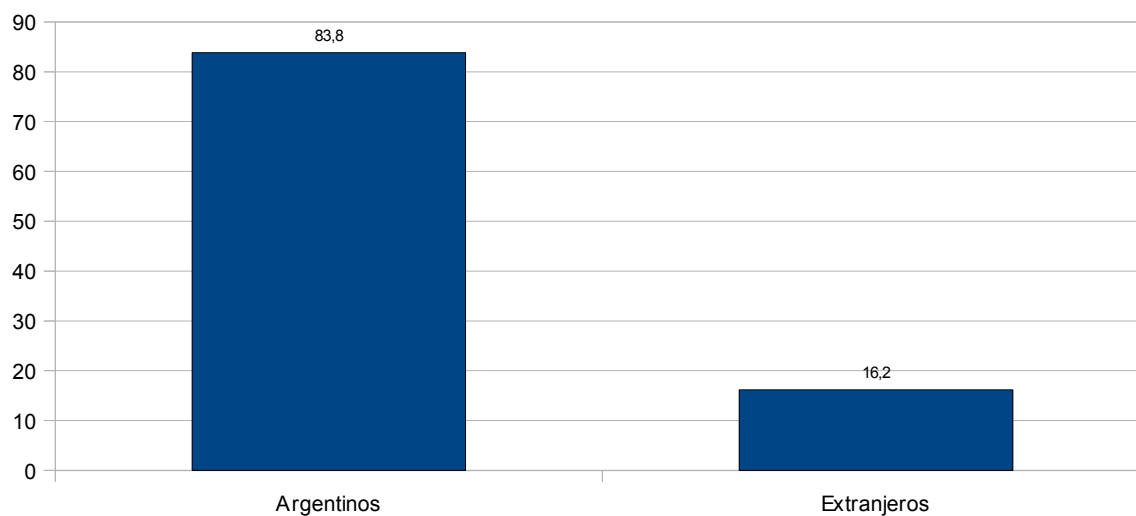
Ocupaciones de los visitantes en porcentaje



Variable 4: Residencia

Significado	%	
Argentinos	83,80	
Extranjeros	16,20	
Total frecuencias	142	100,00

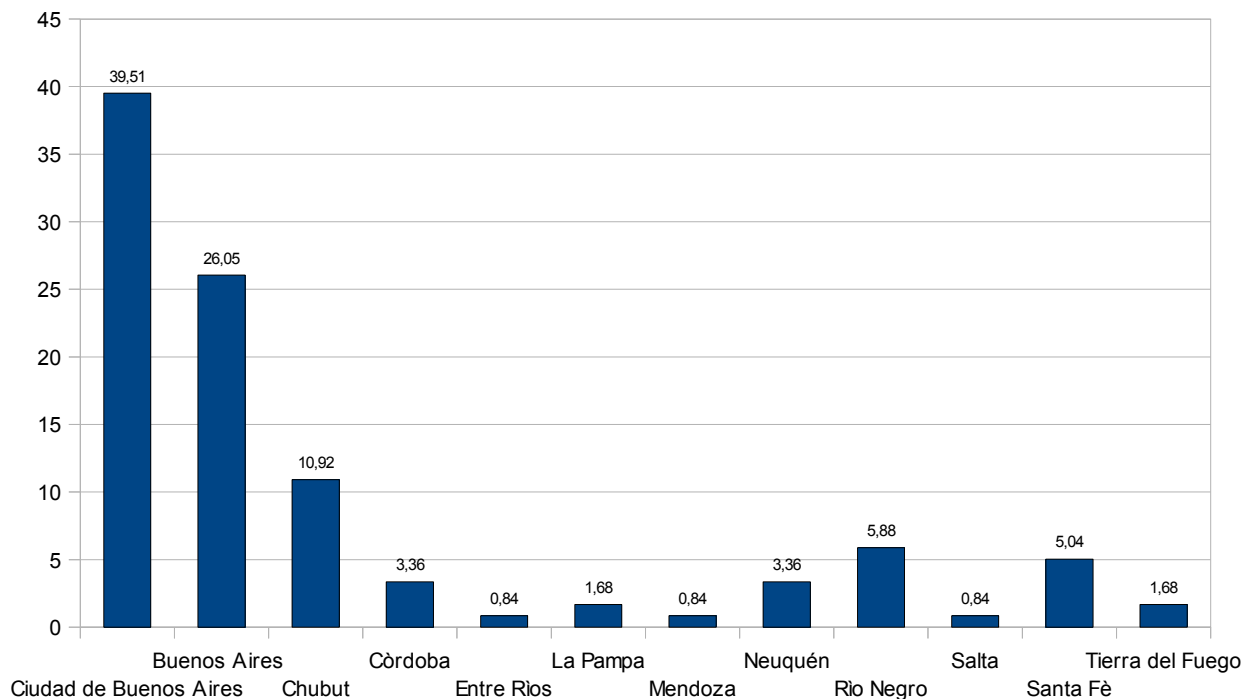
Procedencia habitual de los visitantes en porcentaje



Variable 5: Provincia de residencia habitual

Significado	Total %
Ciudad de Buenos Aires	39,51
Buenos Aires	26,05
Chubut	10,92
Córdoba	3,36
Entre Ríos	0,84
La Pampa	1,68
Mendoza	0,84
Neuquén	3,36
Río Negro	5,88
Salta	0,84
Santa Fe	5,04
Tierra del Fuego	1,68
Total frecuencias	119
	100,00

Provincia de residencia habitual en porcentaje

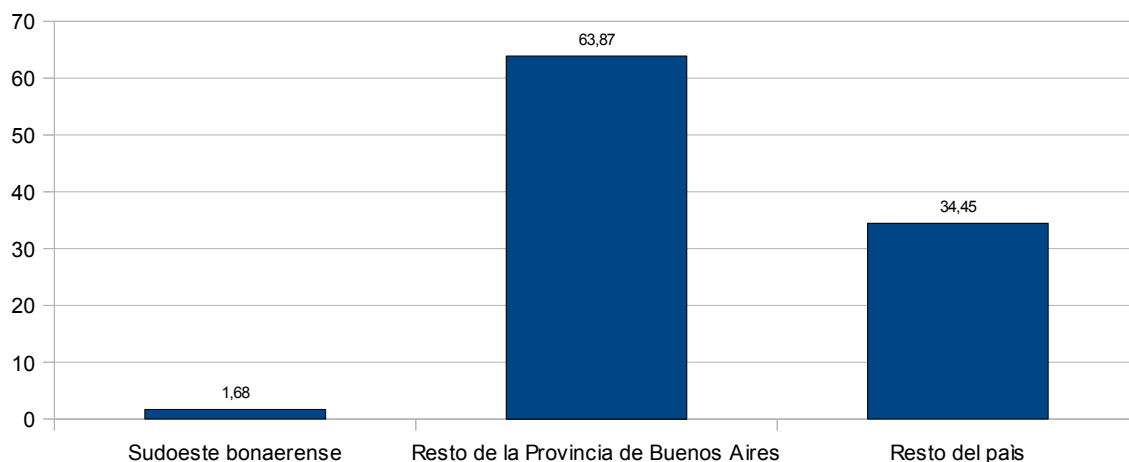


Variable 6: Región y provincia de residencia habitual

Significado	Total %
Sudoeste Bonaerense	1,68
Resto de la Provincia de Buenos Aires	63,87
Resto del país	34,45

	100,00

Región y provincia de residencia habitual en porcentaje

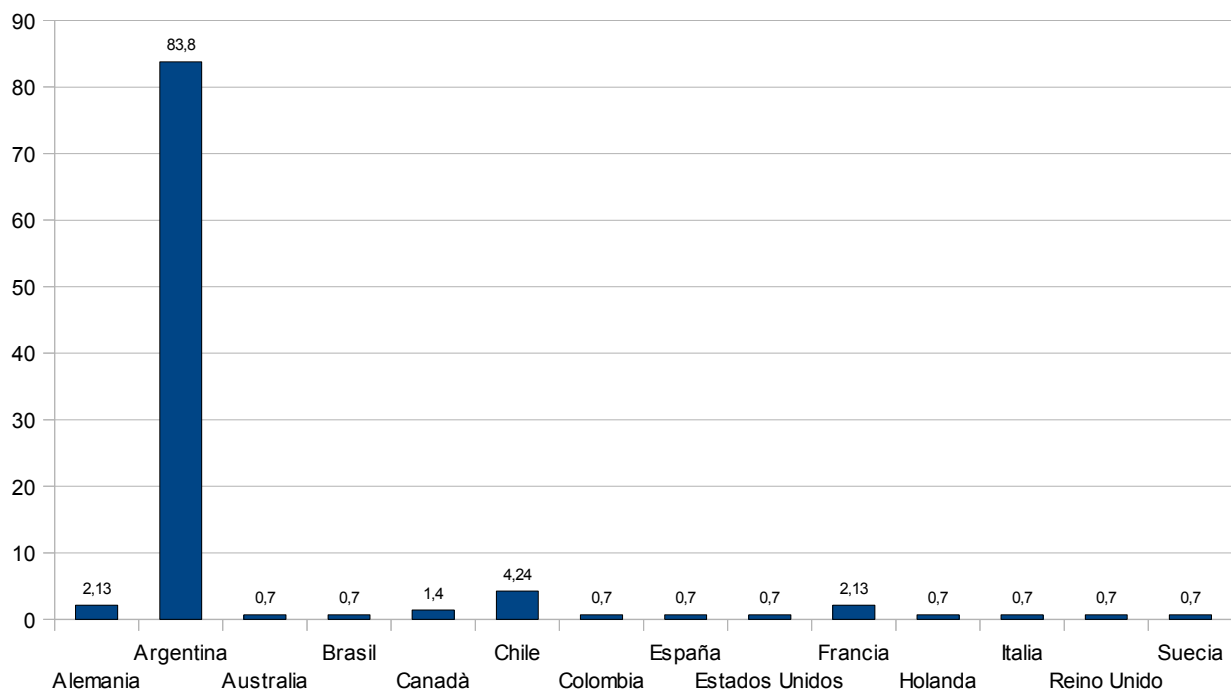


Variable 7: País de Origen:

Significado	%
Alemania	2,13
Argentina	83,80
Australia	0,70
Brasil	0,70
Canadá	1,40
Chile	4,24
Colombia	0,70
España	0,70
Estados Unidos	0,70
Francia	2,13
Holanda	0,70
Italia	0,70
Reino Unido (Gran Bretaña)	0,70
Suecia	0,70

	100,00

Pais de residencia habitual



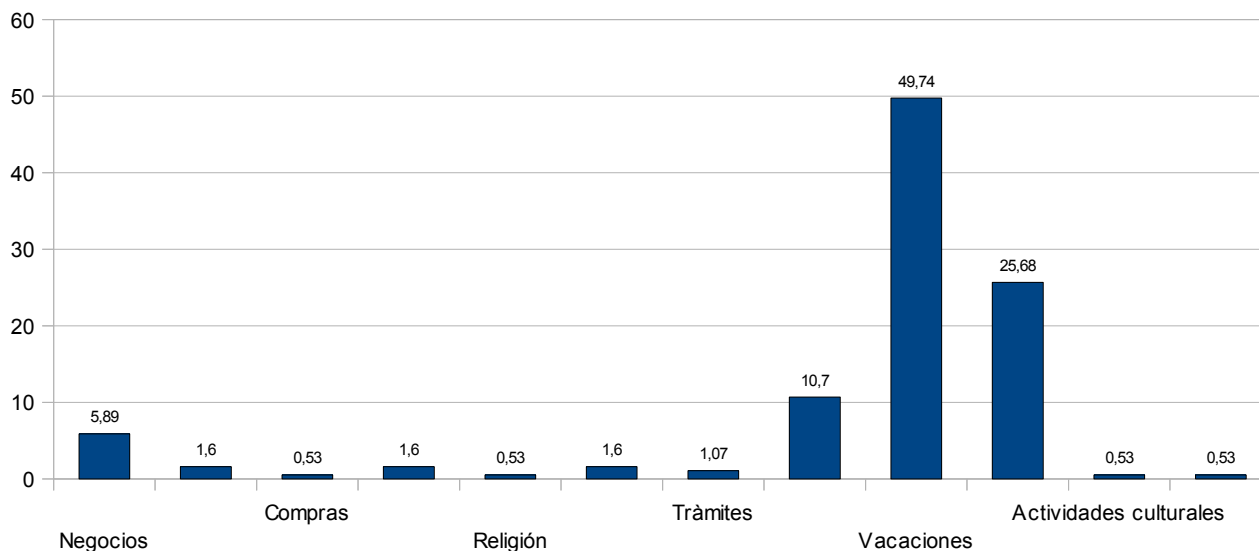
Variable 8: Motivo del viaje

Significado	Total %
Negocios	5,89
Educación	1,60
Compras	0,53
Salud	1,60
Religión	0,53
Búsqueda de empleo	1,60
Trámites	1,07
Visita a familiares y amigos	10,70
Vacaciones	49,74
Escala	25,68
Actividades culturales	0,53
Otros	0,53

	100,00

Total Muestra 142

Motivaciones del viaje en porcentaje

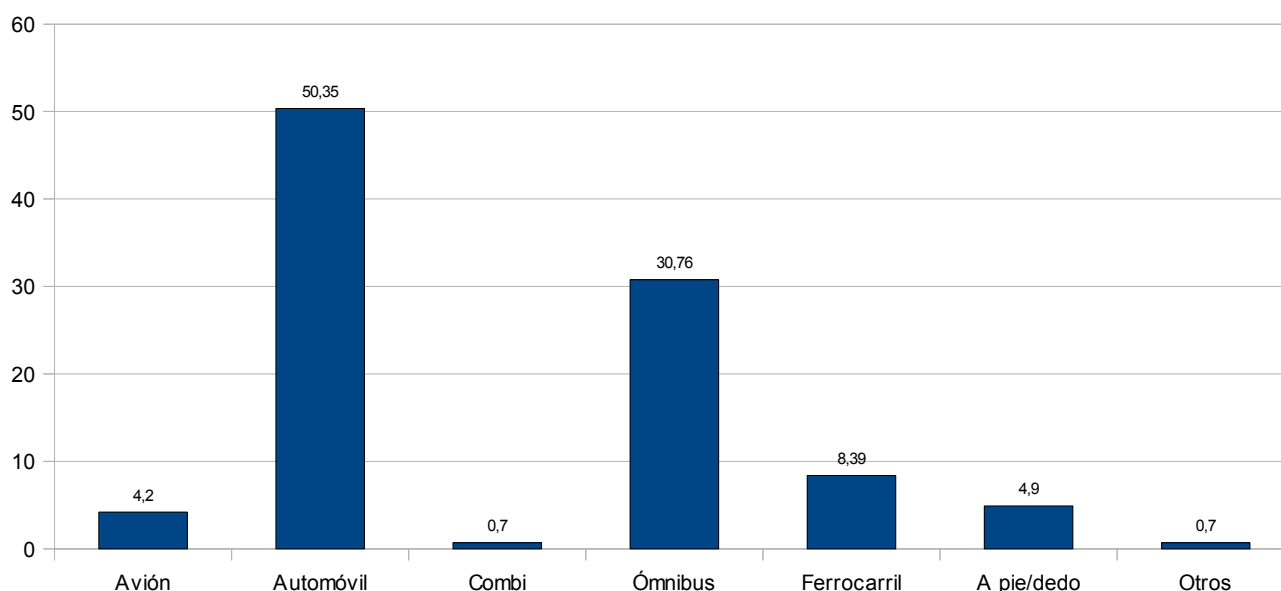


Variable 9: Transporte utilizado para arribar al destino

Significado	Total %
Avión	4,20
Automóvil	50,35
Combi	0,70
Ómnibus	30,76
Ferrocarril	8,39
A pie/ a dedo	4,90
Otros	0,70

	100,00
Total Muestra	142

Medios de transporte utilizado para arribar al destino en porcentaje



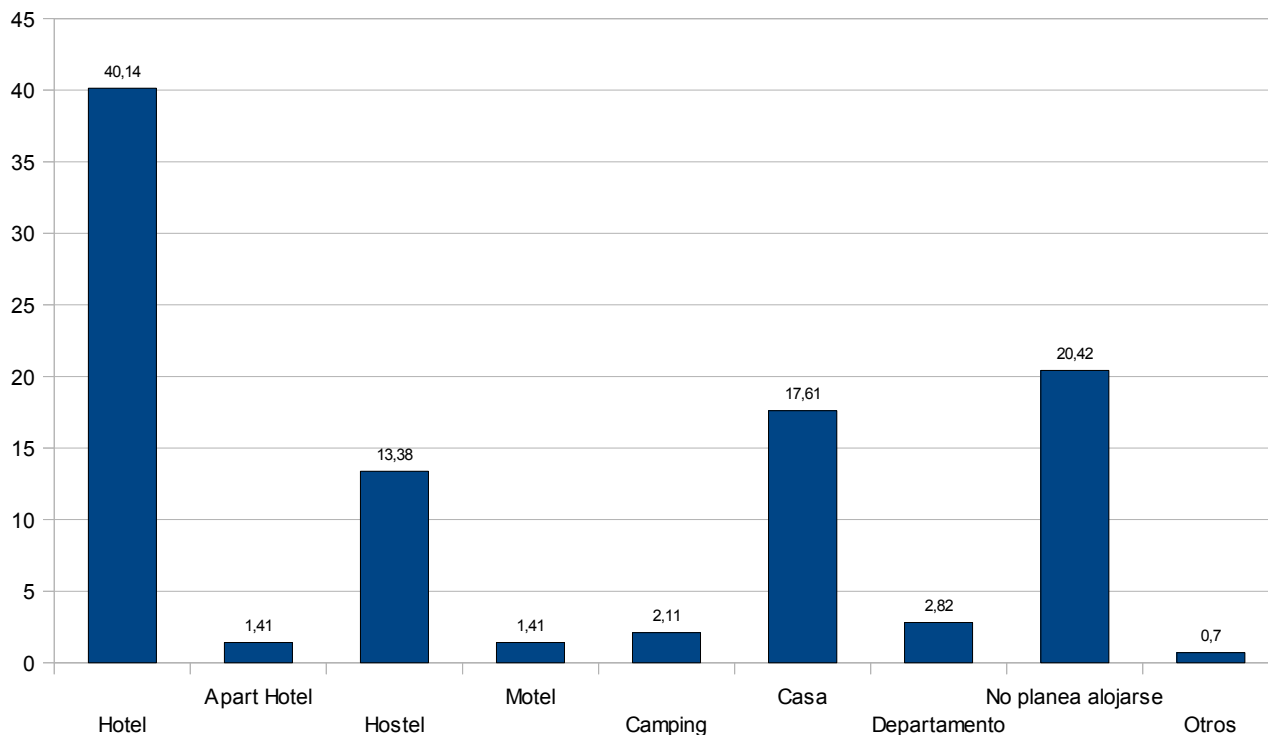
Variable 10: Lugar de alojamiento

Significado	Total %
Hotel	40,14
Apart Hotel	1,41
Hostel	13,38
Motel	1,41
Camping	2,11
Casa	17,61
Departamento	2,82
No planea alojarse/ está de paso	20,42
Otros	0,70

	100,00

Total Muestra 142

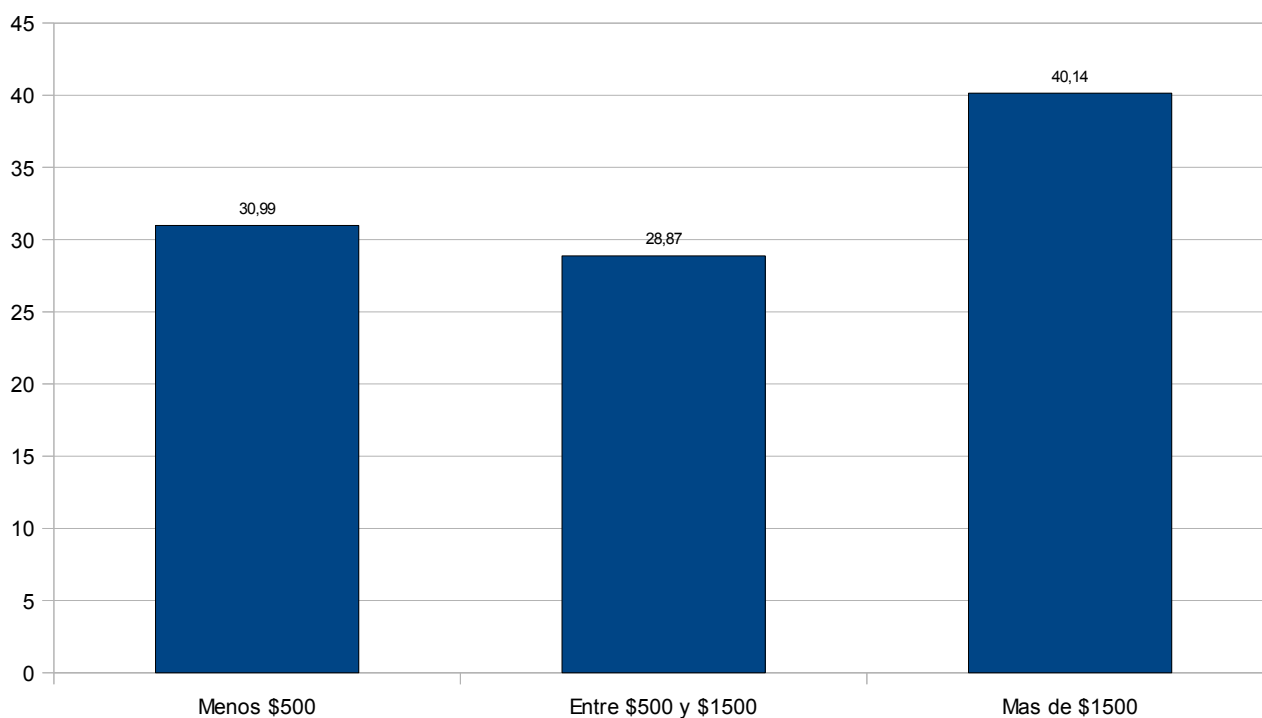
Medio de alojamiento utilizado en porcentaje



Variable 11: Estimación del gasto durante la estadía

Significado		%
Menos de \$500		30,99
Entre \$500 y \$1500		28,87
Más de \$1500		40,14
Total frecuencias	142	100,00

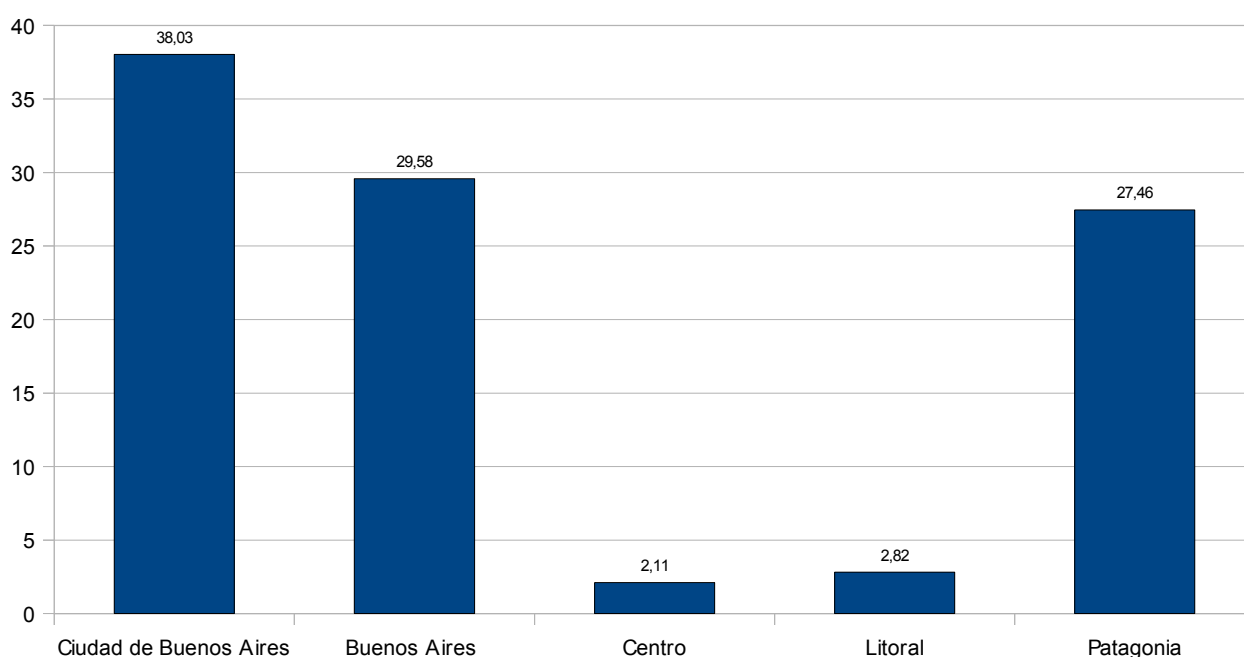
Gasto estimado durante la estadía en porcentaje



Variable 12: Región Turística de procedencia en porcentaje

Significado	%	
Ciudad de Buenos Aires	38,03	
Buenos Aires	29,58	
Centro	2,11	
Litoral	2,82	
Patagonia	27,46	
Total frecuencias	142	100,00

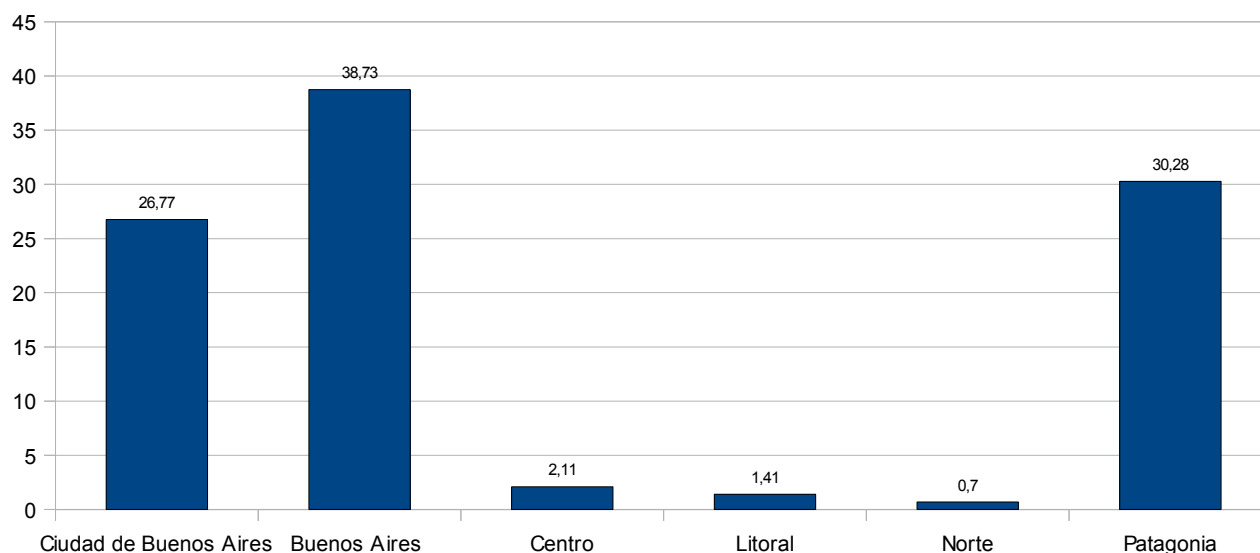
Región Turística de procedencia de los visitantes en porcentaje



Variable 13: Región turística de destino final del viaje en porcentaje

Significado	Total	%
Ciudad de Buenos Aires	26,77	
Buenos Aires	38,73	
Centro	2,11	
Litoral	1,41	
Norte	0,70	
Patagonia	30,28	
Total frecuencias	142	100,00

Región Turística de destino final del viaje en porcentaje

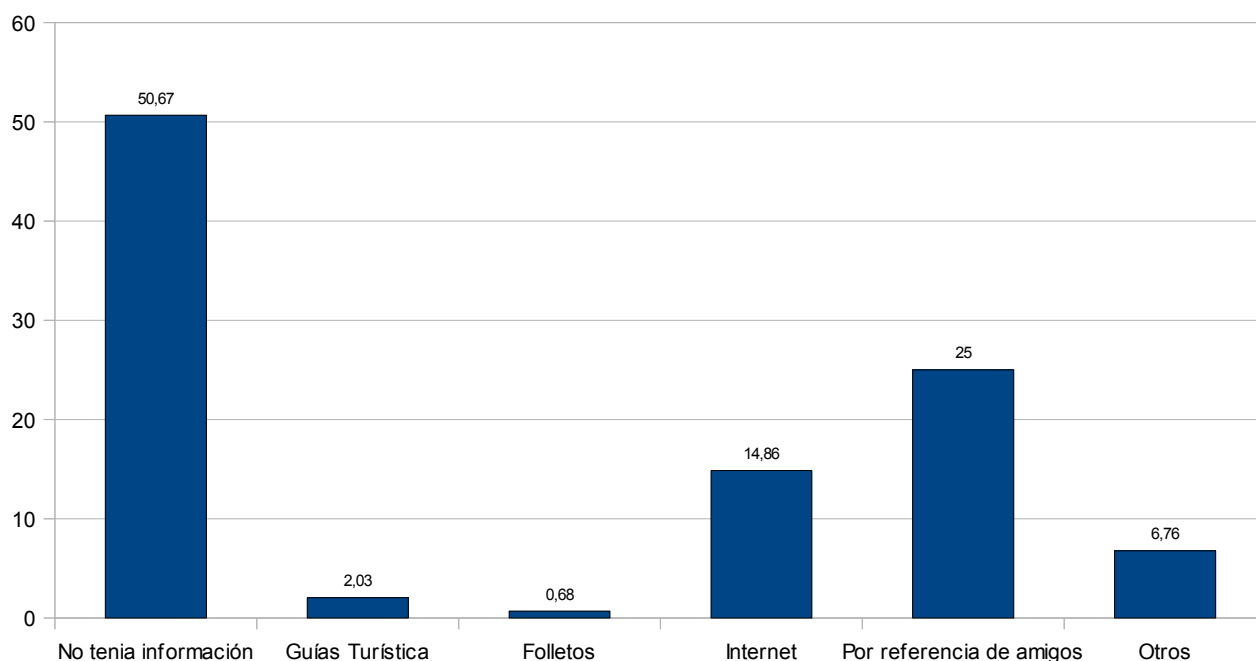


Variable 14: Medios de información sobre la ciudad

Significado	Total %
No tenía información	50,67
Guías Turísticas	2,03
Folletos	0,68
Internet	14,86
Por referencia de amigos	25,00
Otros	6,76
	100,00

Total Muestra 142

Medios de información sobre la ciudad en porcentaje



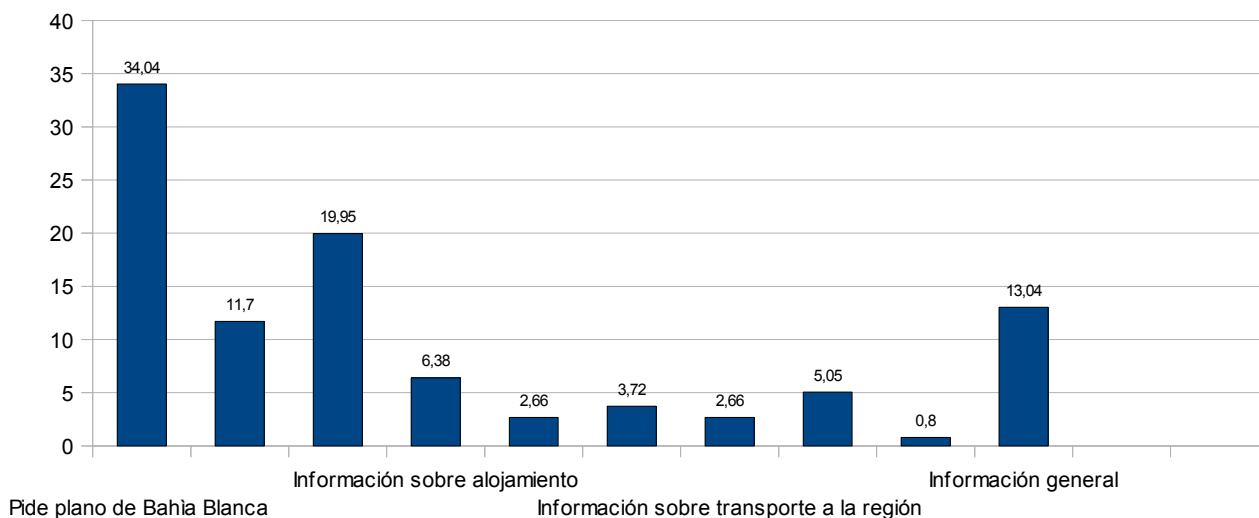
Variable 15: Motivo de la consulta al puesto:

Significado	Total %
Pide plano de Bahía Blanca	34,04
Información sobre actividades	11,70
Información sobre atractivos	19,95
Información sobre alojamientos	6,38
Información sobre gastronomía	2,66
Información sobre transporte urbano	3,72
Información sobre transporte a la región	2,66
Información sobre la región	5,05
Información sobre otras localidades argentinas	0,80
Información general	13,04

	100,00

Total Muestra 142

Motivos de la consulta en porcentaje



Variable 16: Estadía promedio

Nº de casos:	142
Suma:	349,0000
Máximo:	30,0000
Mínimo:	0,0000
Rango:	30,0000
Media aritmética:	2,4577
Mediana:	2,0000
Moda:	2,0000
Varianza:	10,6567
Desviación estándar:	3,2645