

Resumen Ejecutivo mes de enero 2013

El estudio presentado refiere a las encuestas realizadas a visitantes y residentes en los puestos de información turística localizados en la Peatonal Drago y en la Terminal de Ómnibus "San Francisco de Asís" durante el mes de enero.

La metodología del muestreo fue al azar totalizando 255 encuestas de las cuáles 198 se efectuaron a visitantes representando el 77,64% del total de la muestra.

Objetivo : conocer el perfil del visitante que se acerca a la ciudad en el período estival.

De las 198 encuestas se desprenden que el 82,83 % de los visitantes encuestados son Argentinos mientras que el 17,17% provienen de otros países (Alemania, Chile, España, Francia, Bélgica, Brasil, Colombia, Dinamarca, Holanda, Israel, Polonia, Portugal, Gran Bretaña, Uruguay).

En relación a la provincia de residencia el 34,76% provienen de la Ciudad de Buenos Aires, 24,39% proviene de la provincia de Buenos Aires, seguido por Río Negro 7,30%; Chubut 6,51%; Córdoba y Mendoza con el 4,88%; Santa Fe 5,49%; Entre Ríos 2,44%; Chaco, Santa Cruz, Tierra del Fuego y Tucumán con el 1,22%; y con 0,61% Formosa, Jujuy, La Pampa, La Rioja, Misiones, Neuquén y Salta.

El grupo está compuesto en su mayoría por una persona (31,50%), seguida de parejas (29%), parejas con hijos (14,50%), familiares (12%), amigos (11%), sin parentesco 2%. Del total se desprende que el 52,14% son empleados, el 14,53% corresponde a estudiantes mayores de 18 años, el 9,40% estudiantes menores de 18 años, 8,12% profesionales independientes, 4,70 % jubilados, el 2,56% corresponde a docentes, 2,14 % autónomos, 0,85% comerciantes, 0,43% desocupados mientras que el 5,13% corresponde a la categoría otros.

Entre los motivos del desplazamiento se destaca vacaciones 48,28%, escala 28,21%, visita a familiares y amigos 6,41%, negocios 3,85%, 2,99 % trámites y compras, salud 2,14%, educación 0,85%, religión y deportes 0,43%, mientras que el 3,42% corresponde a otros.

En relación a la variable referida a la próxima región turística de destino, los datos arrojados indican que el 60,1% se dirige a la región turística Buenos Aires, el 35,35% a Región Patagonia, el 2,02% Región Litoral, Región Centro 1,52% y Región Turística Cuyo el 1,01%.

En relación a la modalidad de alojamiento, los datos procesados muestran que el 30,50% optó por Hotel, mientras que el 41,50 % no planea alojarse, el 8 % lo hizo bajo la modalidad hostel, el 6,50% en casa de familiares y amigos, el 6% en camping, en apart hotel y departamento el 1,50%, mientras el 0,50 % lo hizo en motel, en tanto la categoría otros representa el 4% de la toma. La estadía promedio durante el mes de enero fue de 1,72 días en la ciudad.

En relación a la modalidad de transporte elegido para arribar a Bahía Blanca, se destaca que el 46,46% utilizó como medio de transporte el automóvil, el 34,84% lo hizo en ómnibus, 14,65% lo hizo en ferrocarril, en avión y a dedo 1,52% y otros el 1,01%.

En relación a la estimación del gasto que realizará en la ciudad durante su estadía, el 58,08% gastará menos de \$500, el 21,21% gastará mas de \$1500, y el 20,71% entre \$500 y \$1500.

Una de las variables mensuradas refleja el medio de información sobre el destino, arrojando los siguientes datos: el 20,66% utilizó como medio de información internet, el 16,43% por referencia de familiares y amigos, otros medios 14,08%, Guías Turísticas 2,35%, folletos 1,88%, 0,94% publicaciones especializadas, no tenía información 43,66 %.

Entre la información solicitada en los centros de información turística se destaca en primer término el plano de la ciudad con el 32,52%, información sobre actividades 18,61%, información general 14,47%, información sobre los atractivos para visitar el 12,97%, información sobre alojamientos 5,08%, información sobre transporte urbano 4,32%, información sobre la región y transporte hacia la misma 4,51% respectivamente, información sobre gastronomía 1,88%, información sobre otras localidades argentinas 1,13%.

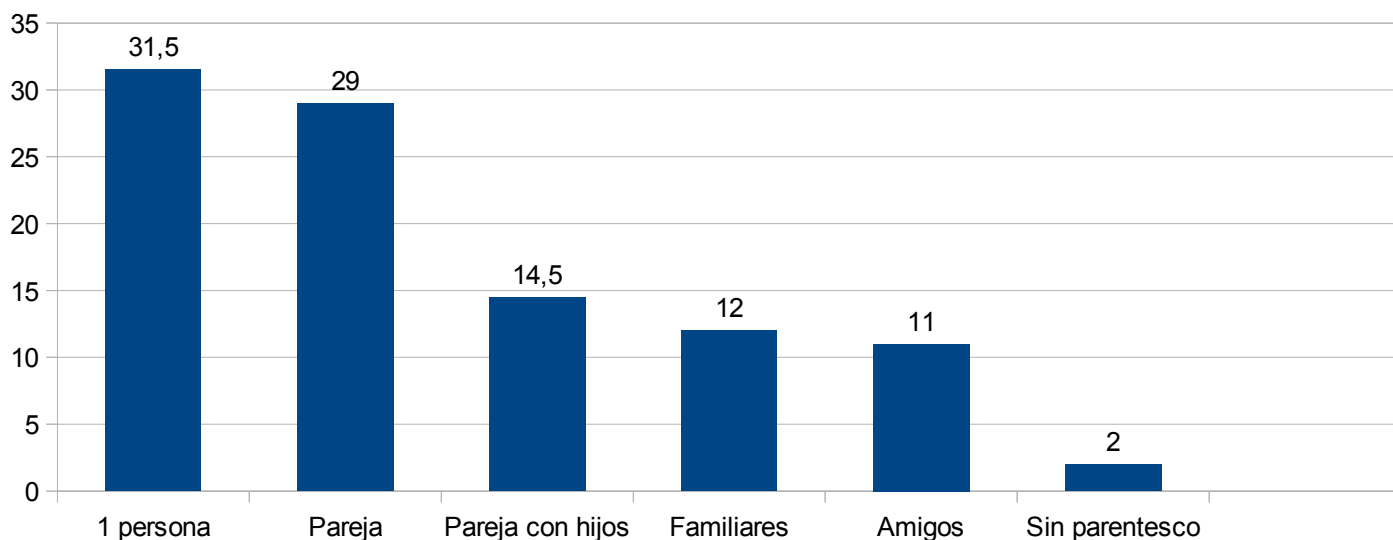
Tabulación y gráfico de datos

Variable 1: Composición del grupo

Valor	Total %
Una persona	31,50
Pareja	29,00
Pareja con hijos	14,50
Familiares	12,00
Amigos	11,00
Sin parentesco	2,00

	100,00
Total Muestra	198

Composición del grupo en porcentaje

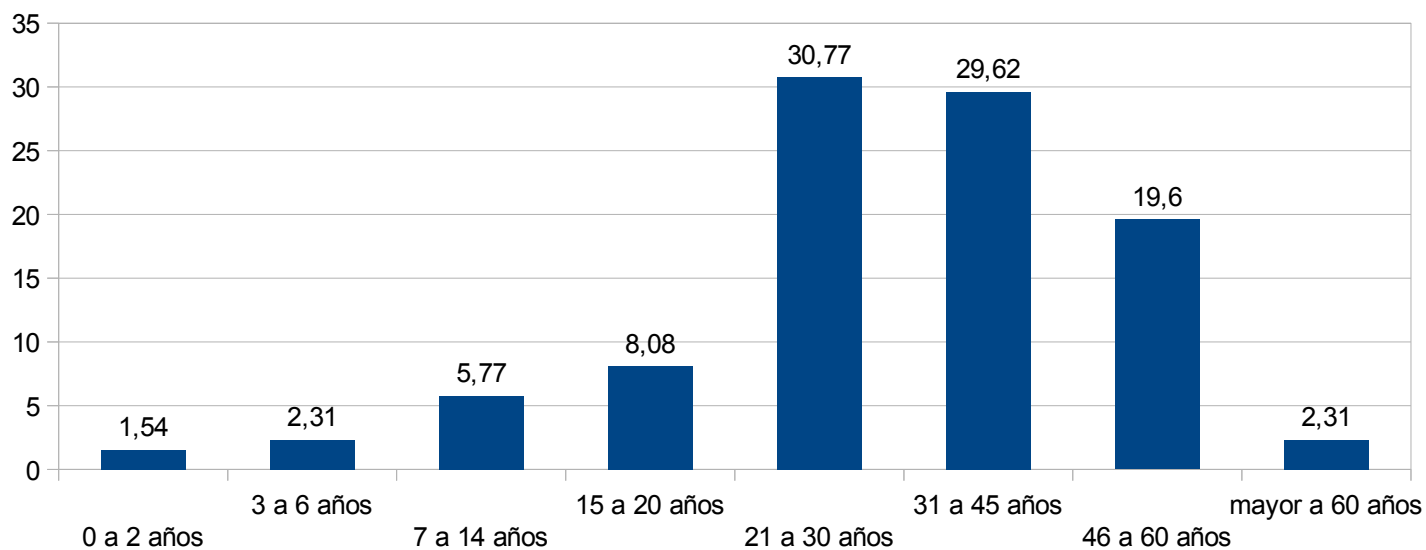


Variable 2: Edades

Valor Significado	Total %
0 a 2 años	1,54
3 a 6 años	2,31
7 a 14 años	5,77
15 a 20 años	8,08
21 a 30 años	30,77
31 a 45 años	29,62
46 a 60 años	19,60
> 60 años	2,31

	100,00
Total Muestra	198

Edades de los visitantes en porcentaje



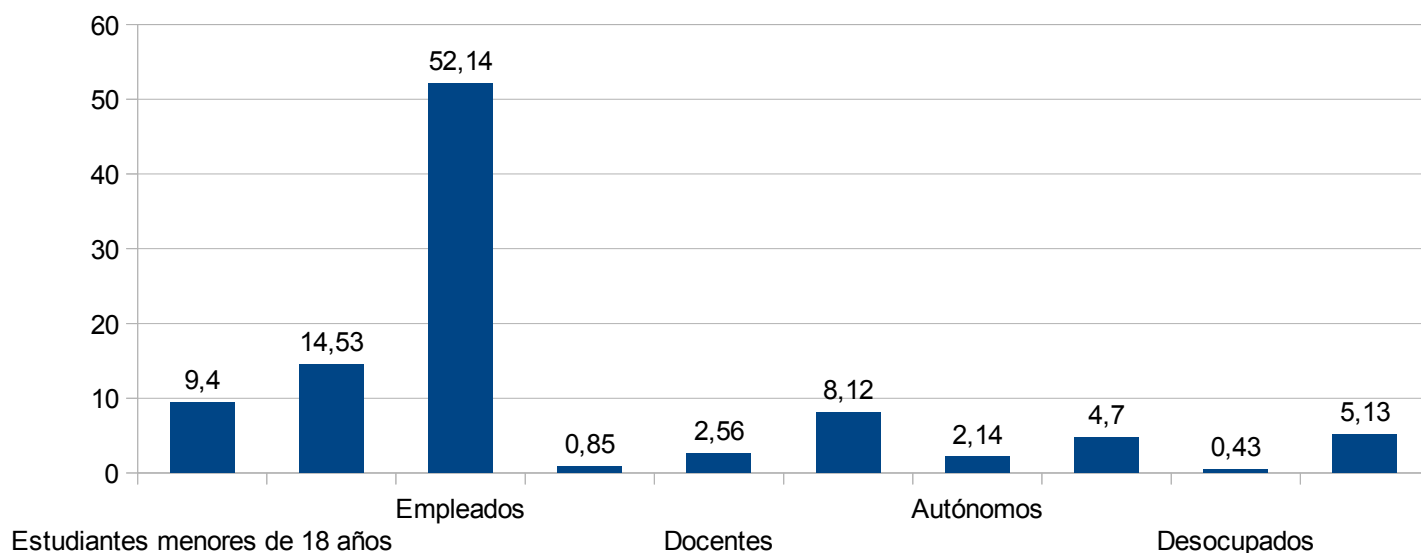
Variable 3: Ocupaciones

Valor Significado	Total %
Estudiantes <18	9,40
Estudiantes >18	14,53
Empleados	52,14
Comerciantes	0,85
Docentes	2,56
Profesionales Independientes	8,12
Autónomos	2,14
Jubilados	4,70
Desocupados	0,43
Otros	5,13

100,00	

Total Muestra 198

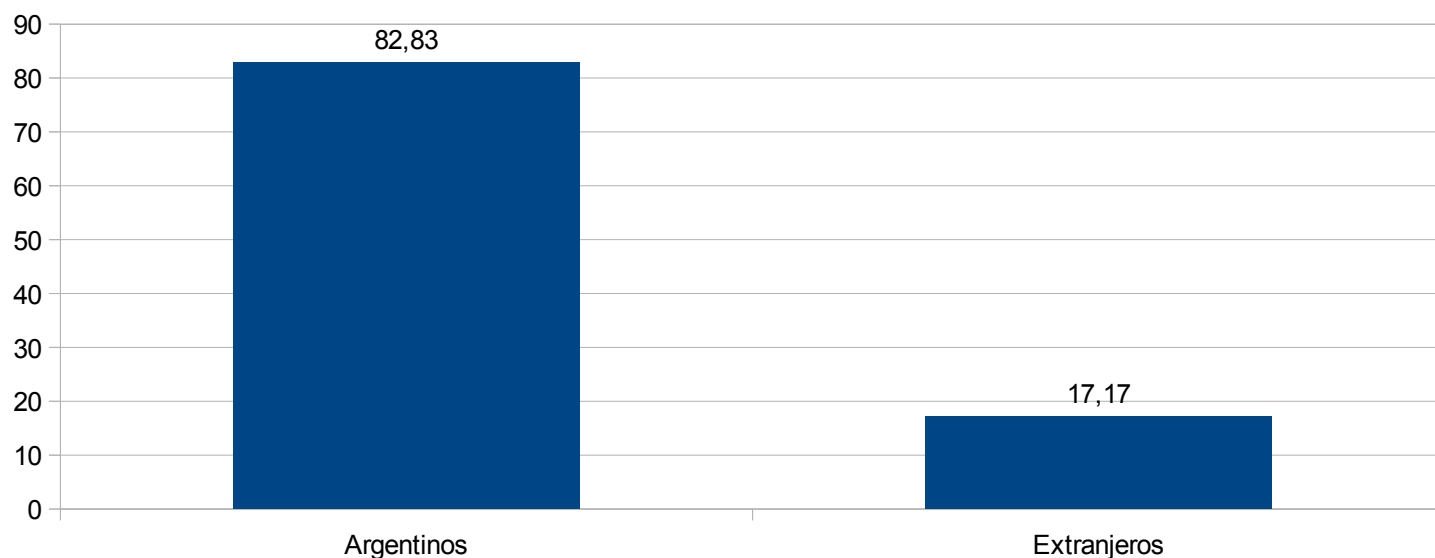
Ocupaciones de los visitantes en porcentaje



Variable 4: Residencia habitual

Valor Significado	Total	%
Argentinos	82,83	
Extranjeros	17,17	
Total Muestra	198	100,00

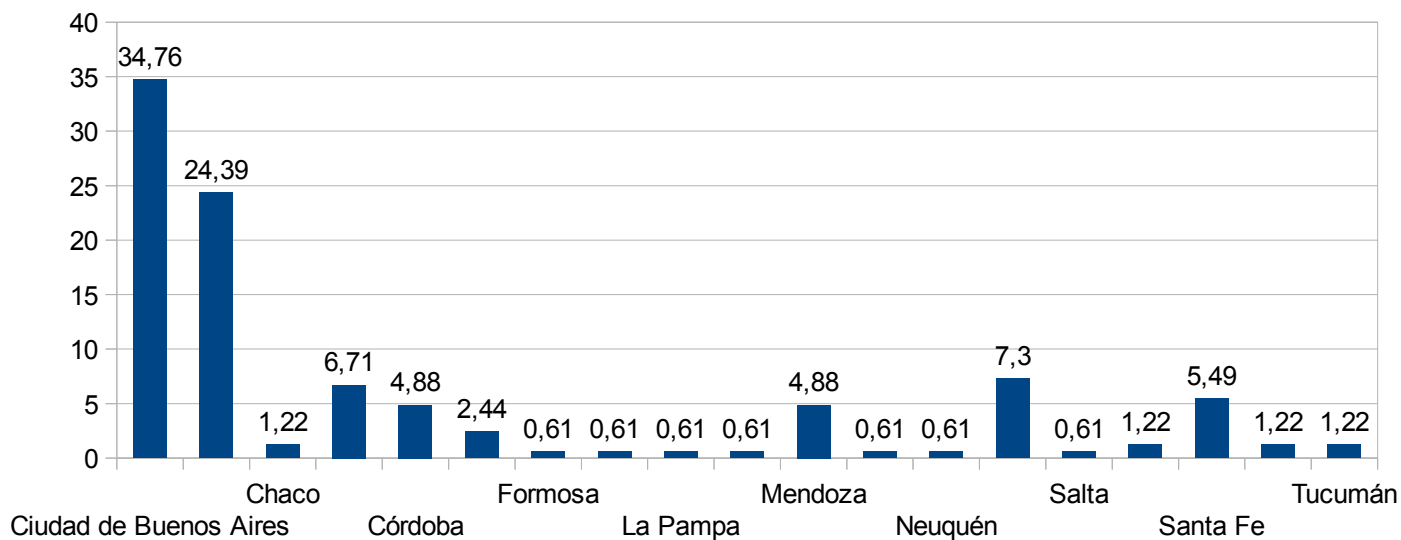
Residencia habitual de los visitantes en porcentaje



Variable 5: Provincia de residencia habitual

Valor Significado	%
Ciudad de Buenos Aires	34,76
Buenos Aires	24,39
Chaco	1,22
Chubut	6,71
Córdoba	4,88
Entre Ríos	2,44
Formosa	0,61
Jujuy	0,61
La Pampa	0,61
La Rioja	0,61
Mendoza	4,88
Misiones	0,61
Neuquén	0,61
Río Negro	7,30
Salta	0,61
Santa Cruz	1,22
Santa Fe	5,49
Tierra del Fuego	1,22
Tucumán	1,22
Total Muestra	198
	100,00

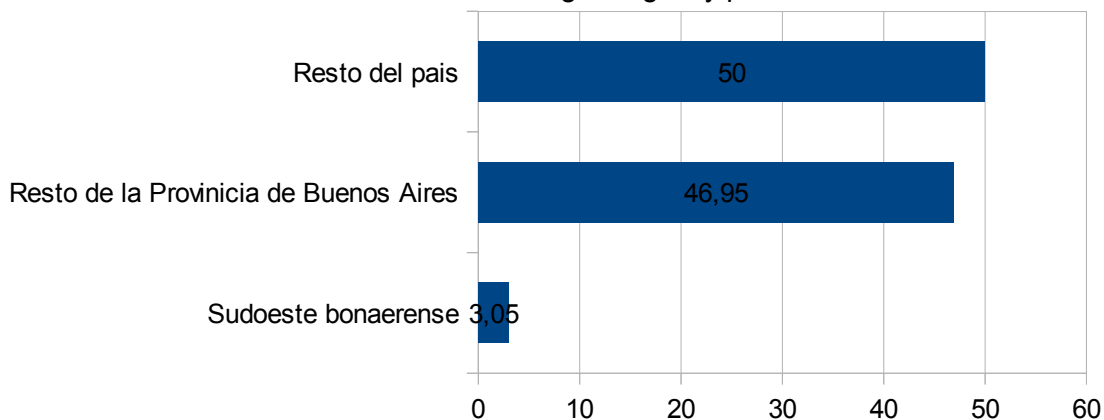
Provincia de residencia habitual en porcentaje



Variable 6: Región de residencia habitual

Valor Significado	Total %
Sudoeste Bonaerense	3,05
Resto de la Provincia de Buenos Aires	46,95
Resto del país	50,00
Total Muestra 198	100,00

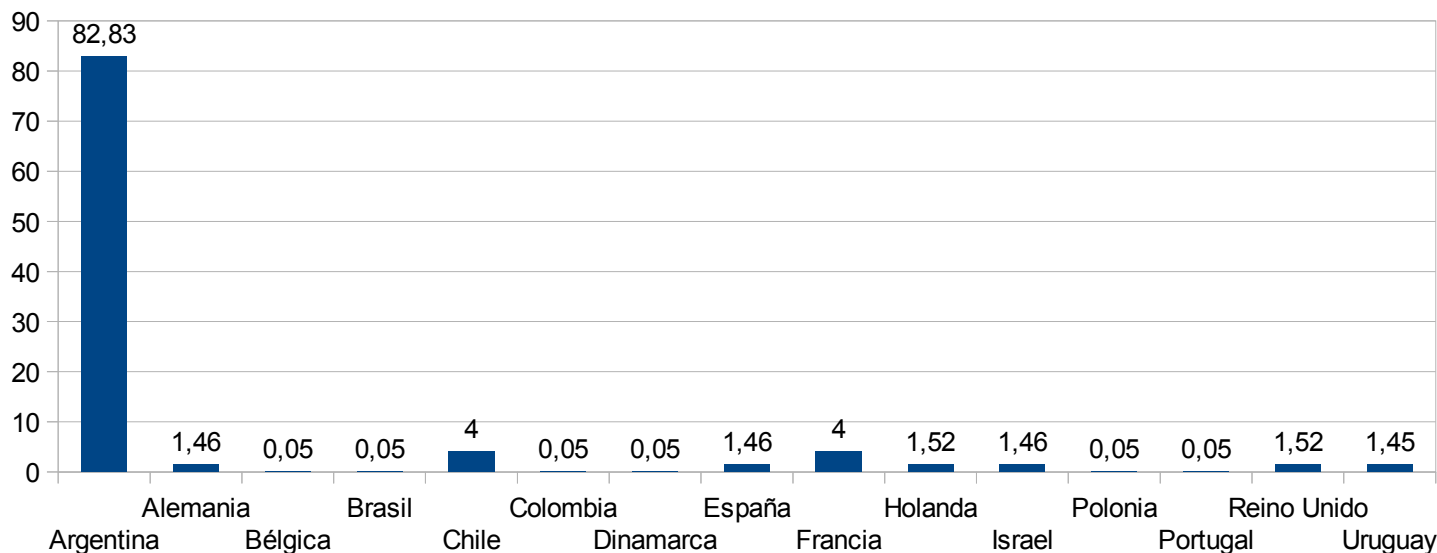
Residencia habitual segun región y provincia



Variable 7: País de residencia habitual

Valor Significado	Total	%
Argentina	82,83	
Alemania	1,46	
Belgica	0,05	
Brasil	0,05	
Chile	4	
Colombia	0,05	
Dinamarca	0,05	
España	1,46	
Francia	4	
Holanda	1,52	
Israel	1,46	
Polonia	0,05	
Portugal	0,05	
Reino Unido (Gran Bretaña)	1,52	
Uruguay	1,45	
Total frecuencias	198	100,00

País de residencia habitual de los visitantes en porcentaje



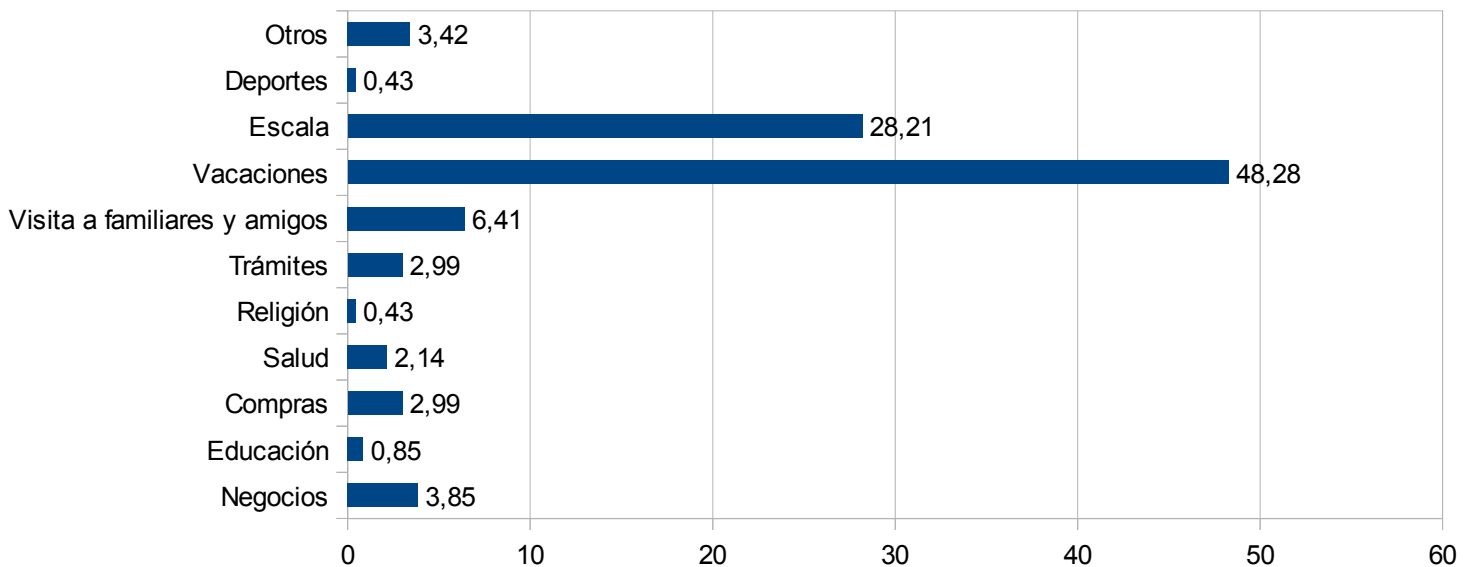
Variable 8: Motivos del viaje

Valor Significado	Total %
Negocios	3,85
Educación	0,85
Compras	2,99
Salud	2,14
Religión	0,43
Trámites	2,99
Visita a familiares y amigos	6,41
Vacaciones	48,28
Escala	28,21
Deportes	0,43
Otros	3,42

100,00	

Total Muestra 198

Motivos del viaje en porcentaje

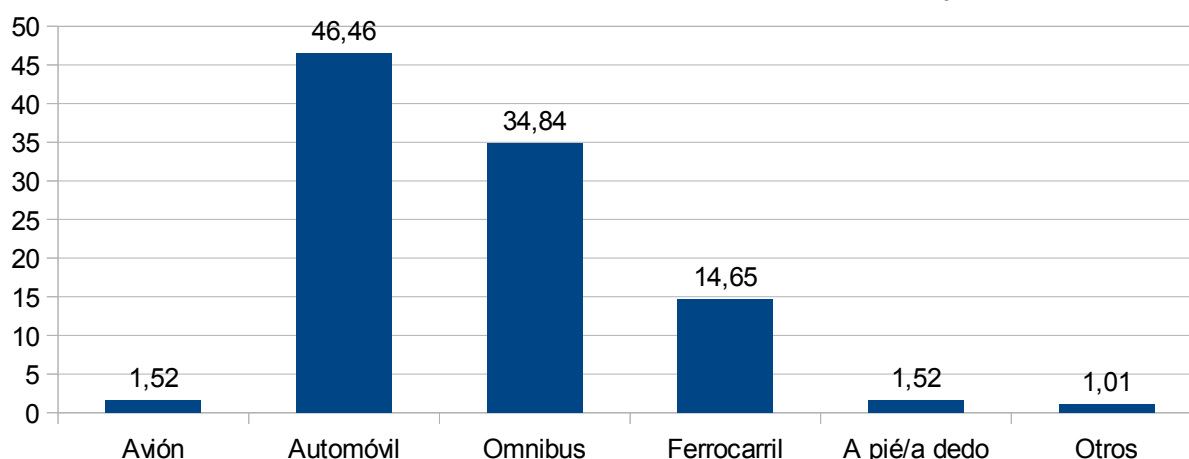


Variable 9: Transporte utilizado para arribar al destino

Valor Significado	Total %
Avión	1,52
Automóvil	46,46
Ómnibus	34,84
Ferrocarril	14,65
A pie/ a dedo	1,52
Otros	1,01
	100,00

Total Muestra 198

Transporte utilizado para arribar al destino en porcentaje

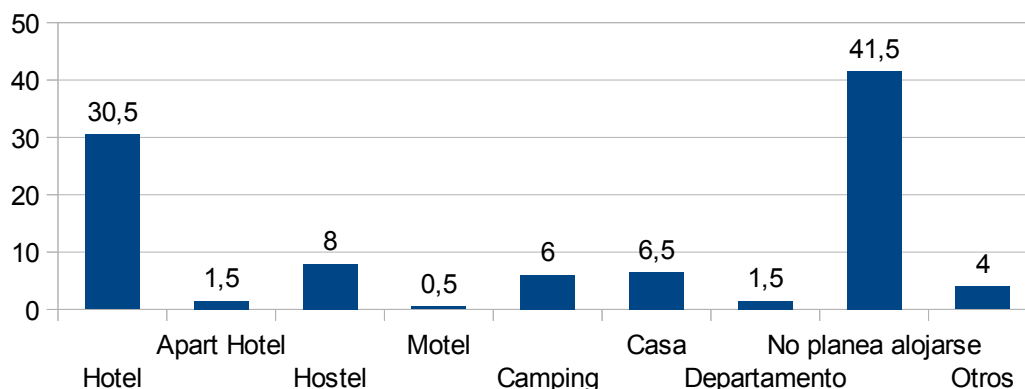


Variable 10: Lugar de alojamiento

Valor Significado	Total %
Hotel	30,50
Apart Hotel	1,50
Hostel	8,00
Motel	0,50
Camping	6,00
Casa	6,50
Departamento	1,50
No planea alojarse/ está de paso	41,50
Otros	4,00
	100,00

Total Muestra 198

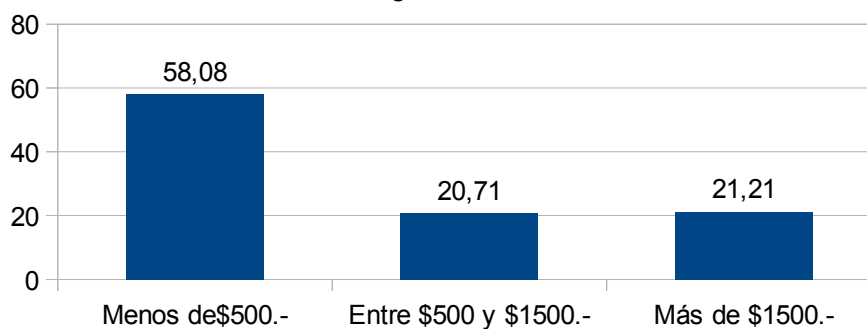
Lugar de alojamiento en porcentaje



Variable 11: Estimación del gasto durante la estadía

Valor Significado	%
Menos de \$500	58,08
Entre \$500 y \$1500	20,71
Más de \$1500	21,21
Total frecuencias	198
	100,00

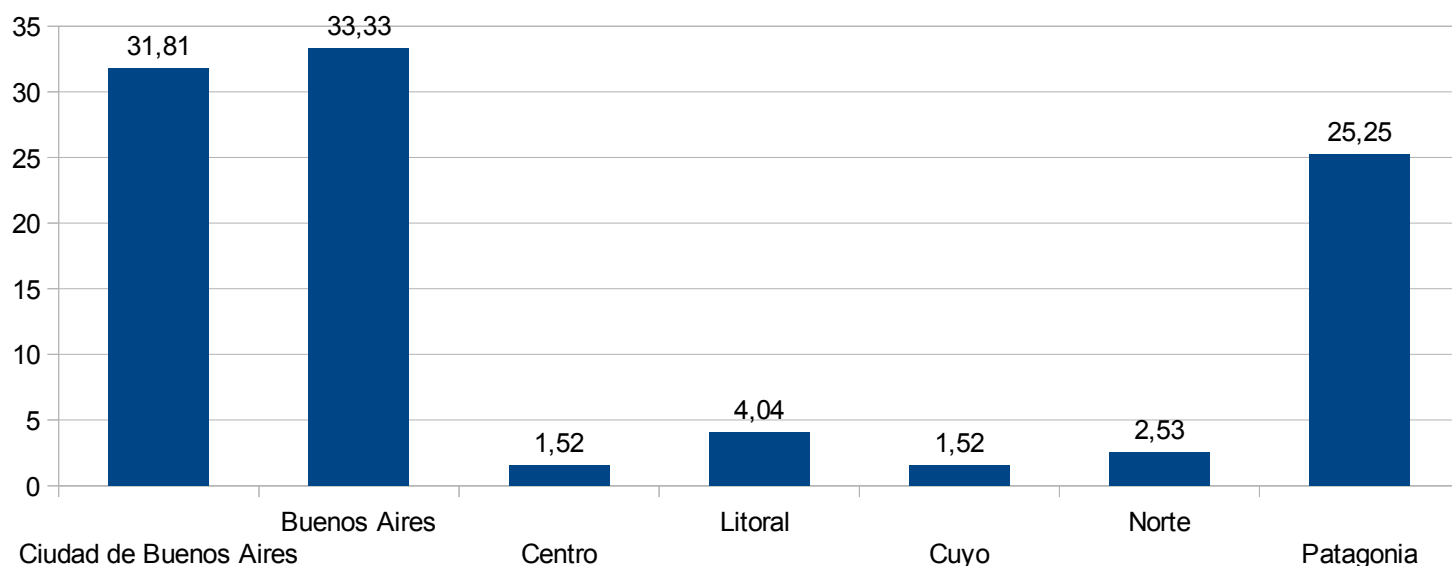
Estimación del gasto durante la estadía



Variable 12: Región turística de procedencia de los visitantes

Valor Significado	%
Ciudad de Buenos Aires	31,81
Buenos Aires	33,33
Centro	1,52
Litoral	4,04
Cuyo	1,52
Norte	2,53
Patagonia	25,25
Total frecuencias	198
	100,00

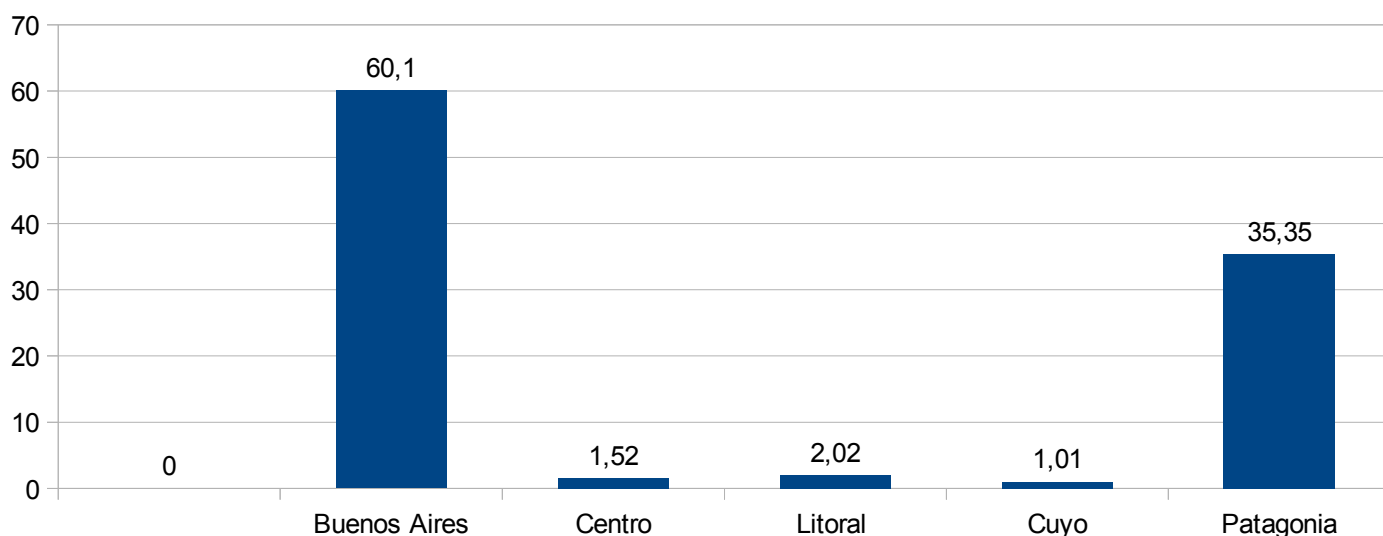
Región turística de procedencia de los visitantes en porcentaje



Variable 13: Región turística de destino final del viaje

Valor Significado	%
Buenos Aires	60,1
Centro	1,52
Litoral	2,02
Cuyo	1,01
Patagonia	35,35
Total frecuencias	198
	100,00

Región turística de destino final del viaje



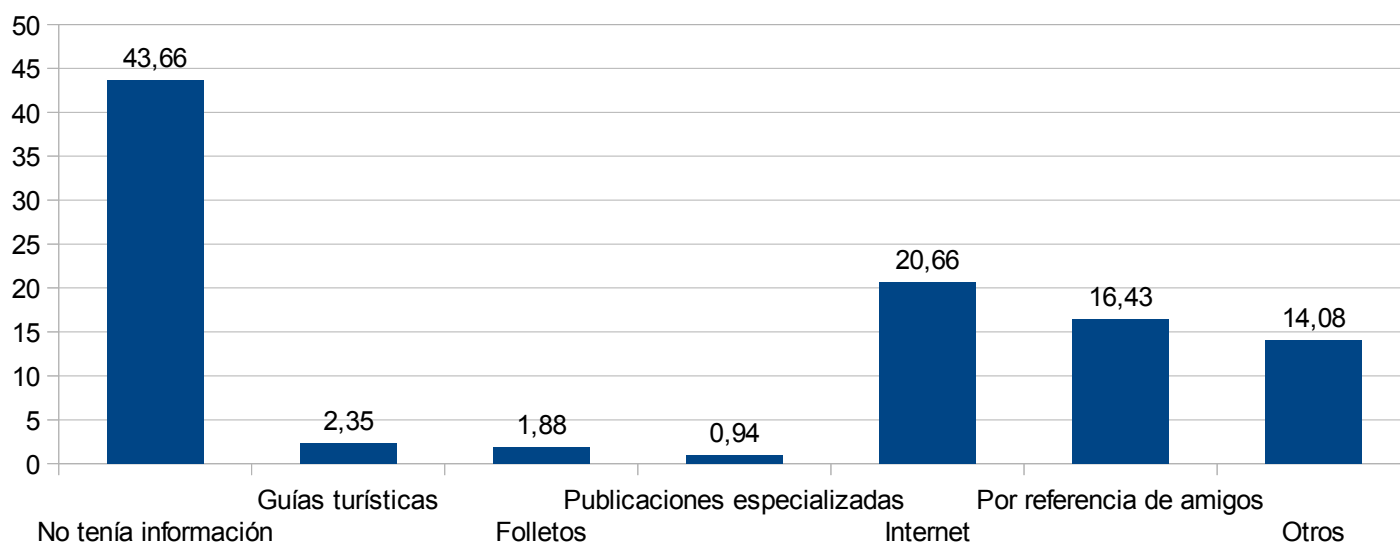
Variable 14: Medios de información sobre el destino

Valor Significado	Total %
1 No tenía información	43,66
2 Guías Turísticas	2,35
3 Folletos	1,88
4 Publicaciones Especializadas	0,94
5 Internet	20,66
6 Por referencia de amigos	16,43
7 Otros	14,08

100,00	

Total Muestra 198

Medios de información utilizados sobre el destino

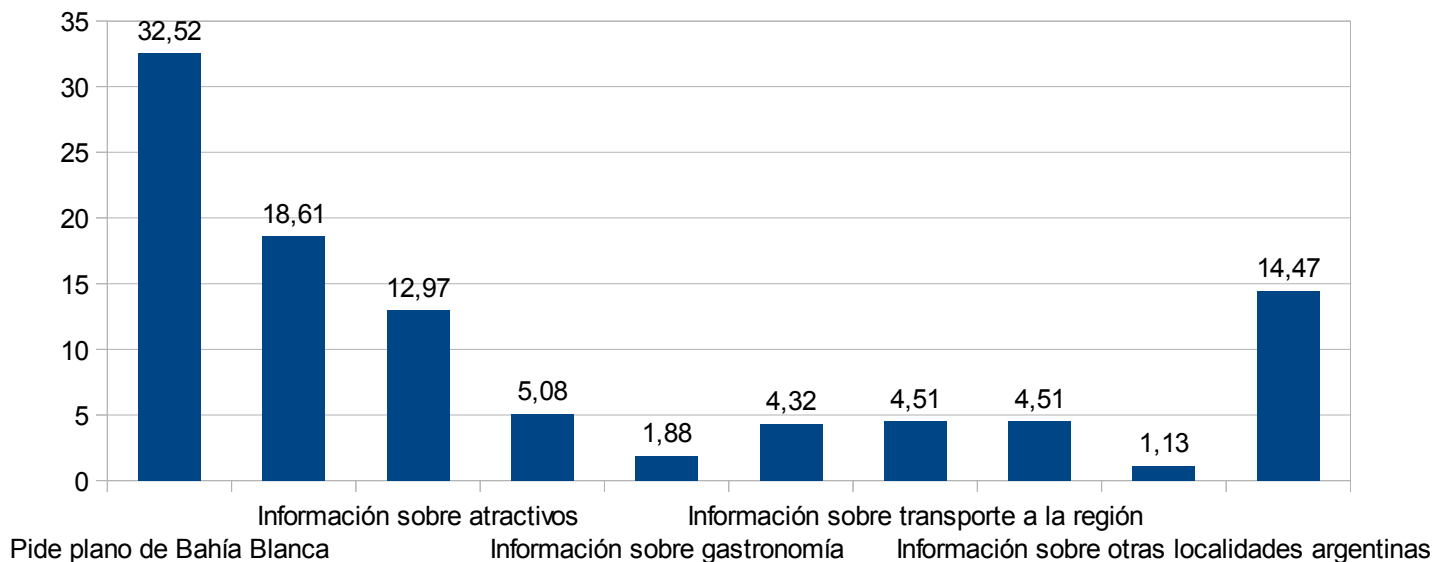


Variable 15: Motivos de consulta

Valor Significado	Total %
1 Pide plano de Bahía Blanca	32,52
2 Información sobre actividades	18,61
3 Información sobre atractivos	12,97
4 Información sobre alojamientos	5,08
5 Información sobre gastronomía	1,88
6 Información sobre transporte urbano	4,32
7 Información sobre transporte a la región	4,51
8 Información sobre la región	4,51
9 Información sobre otras localidades argentinas	1,13
10 Información general	14,47
	100,00

Total Muestra 198

Motivos de la consulta en porcentaje



Variable 16: Estadía promedio

Nº de casos:	198
Suma:	342,0000
Máximo:	15,0000
Mínimo:	0,0000
Rango:	15,0000
Media aritmética:	1,7273
Mediana:	1,0000
Moda:	0,0000
Varianza:	6,8751
Desviación estándar:	2,6220