

EVITEMOSLA
CON SIMPLES
MEDIDAS
PREVENTIVAS

www.msal.gov.ar

BRUCELOSIS



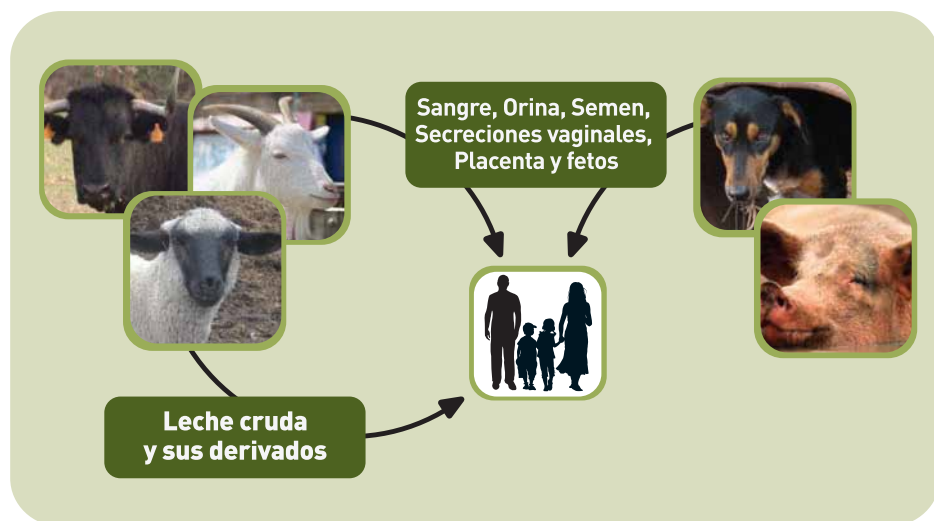
BRUCELOSIS

¿Qué es la Brucelosis?

Es una enfermedad aguda que puede volverse crónica, producida por una bacteria que algunos animales como las vacas, ovejas, cabras, cerdos y perros pueden transmitir a las personas.

El contagio se produce por:

- El consumo de leche cruda o derivados lácteos (principalmente quesos) realizados con leche no pasteurizada ni hervida, proveniente de animales infectados.
- El contacto de mucosas (ojos, nariz, boca) o piel lesionada con: leche cruda, sangre, orina, semen, fetos, placenta y otros líquidos corporales provenientes de animales infectados.
- La inhalación de partículas que contengan la bacteria, en ambientes muy contaminados como: frigoríficos, mataderos, laboratorios o corrales de encierro.
- Un pinchazo accidental durante la vacunación del ganado.



¿Cuáles son los síntomas?

En las personas: la enfermedad comienza de forma repentina con fiebre continua o intermitente (que aparece y desaparece), dolor de cabeza, dolor articular, sudoración, escalofríos, pronunciada fatiga ante el ejercicio, pérdida de peso y malestar generalizado.

En los animales: las hembras preñadas de todas las especies suelen presentar abortos o nacimientos de crías débiles o prematuras, mientras que los machos desarrollan afecciones en el aparato genital. Ante estos síntomas es importante consultar con un veterinario, ya que pueden ser una fuente de infección para las personas.

VOS PODES PREVENIRLA

- Herví la leche cruda o no pasteurizada (5 minutos desde que rompe el hervor) antes de beberla o elaborar productos lácteos.
- Verificá que los productos lácteos que compres estén elaborados por empresas autorizadas. La venta callejera de estos alimentos esta prohibida.
- Utilizá ropa de protección y guantes en caso de asistir partos o manipular tejidos animales. Además, lavá y desinfectá bien tus manos antes y después de realizar estas operaciones de riesgo.
- Controlá el estado sanitario de todos tus animales y de los que ingresen a tu hogar o establecimiento.
- Adherite al plan de vacunación de vacas y cabras de tu región.

Las personas que trabajan con animales o sus tejidos tienen más posibilidades de contraer esta enfermedad (por ejemplo: operarios de frigoríficos y mataderos, trabajadores agrícolas, ordeñadores, veterinarios, vacunadores.)

Si presentás estos síntomas y realizaste tareas de riesgo o consumiste productos no pasteurizados, CONSULTÁ AL CENTRO DE SALUD MÁS CERCANO DE FORMA INMEDIATA.