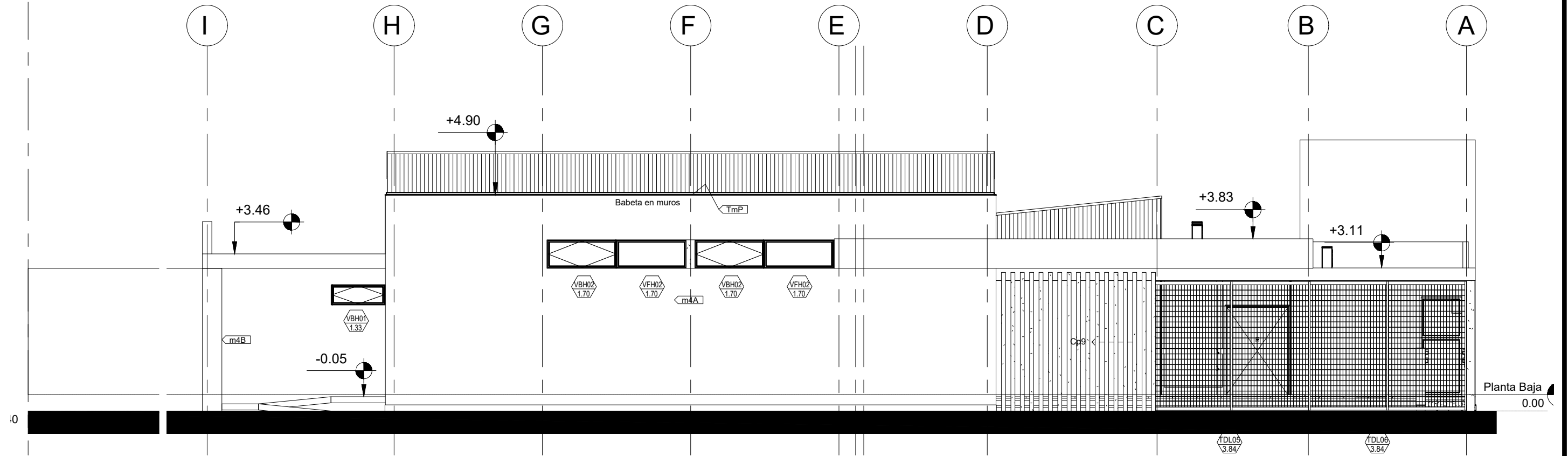


OBRA:		NUEVO EDIFICIO		LOCALIZACIÓN: 38°40'54.16"S 62°16'16.46"O	
ESTABLECIMIENTO:		J.I. N° 936		PARTIDO: BAHIA BLANCA	
NOMBRE PLANO:		PLANTA CUBIERTAS		LOCALIDAD: BAHIA BLANCA	
DIRECCIÓN PROVINCIAL DE PLANIFICACION, PROYECTOS Y SEGUIMIENTO DE OBRAS		Departamento Técnico: SUR		DIRECCIÓN: CALLE DE ÁNGELIS	
DIRECCIÓN PROVINCIAL DE INFRAESTRUCTURA ESCOLAR		Departamento Región: XXII		C.U.E.: 060195200	
ESCALA:	FECHA:	DESIGNACION PLANO:		GOBIERNO DE LA PROVINCIA DE BUENOS AIRES	
ESC. 1:100	FEBRERO 2026	PA04		DIRECCIÓN GENERAL DE CULTURA Y EDUCACIÓN	
				DIRECCIÓN PROVINCIAL DE PLANIFICACION PROYECTOS Y SEGUIMIENTO DE OBRAS	
				DIRECCIÓN PROVINCIAL DE INFRAESTRUCTURA ESCOLAR	
				SUBSECRETARÍA DE INFRAESTRUCTURA ESCOLAR	



OBRA:		NUEVO EDIFICIO	LOCALIZACION: 38°40'54.16"S 62°16'16.46"O
ESTABLECIMIENTO:		J.I. N° 936	PARTIDO: BAHIA BLANCA
NOMBRE PLANO:		FACHADA	LOCALIDAD: BAHIA BLANCA
DIRECCIÓN PROVINCIAL DE PLANIFICACION, PROYECTOS Y SEGUIMIENTO DE OBRAS		Departamento Técnico: SUR	DIRECCION: CALLE DE ÁNGELIS
DIRECCIÓN PROVINCIAL DE INFRAESTRUCTURA ESCOLAR		Departamento Región: XXII	C.U.E.: 060195200
ESCALA:	FECHA:	DESIGNACION PLANO:	
ESC.1:100	FEBRERO 2026	PA05	

