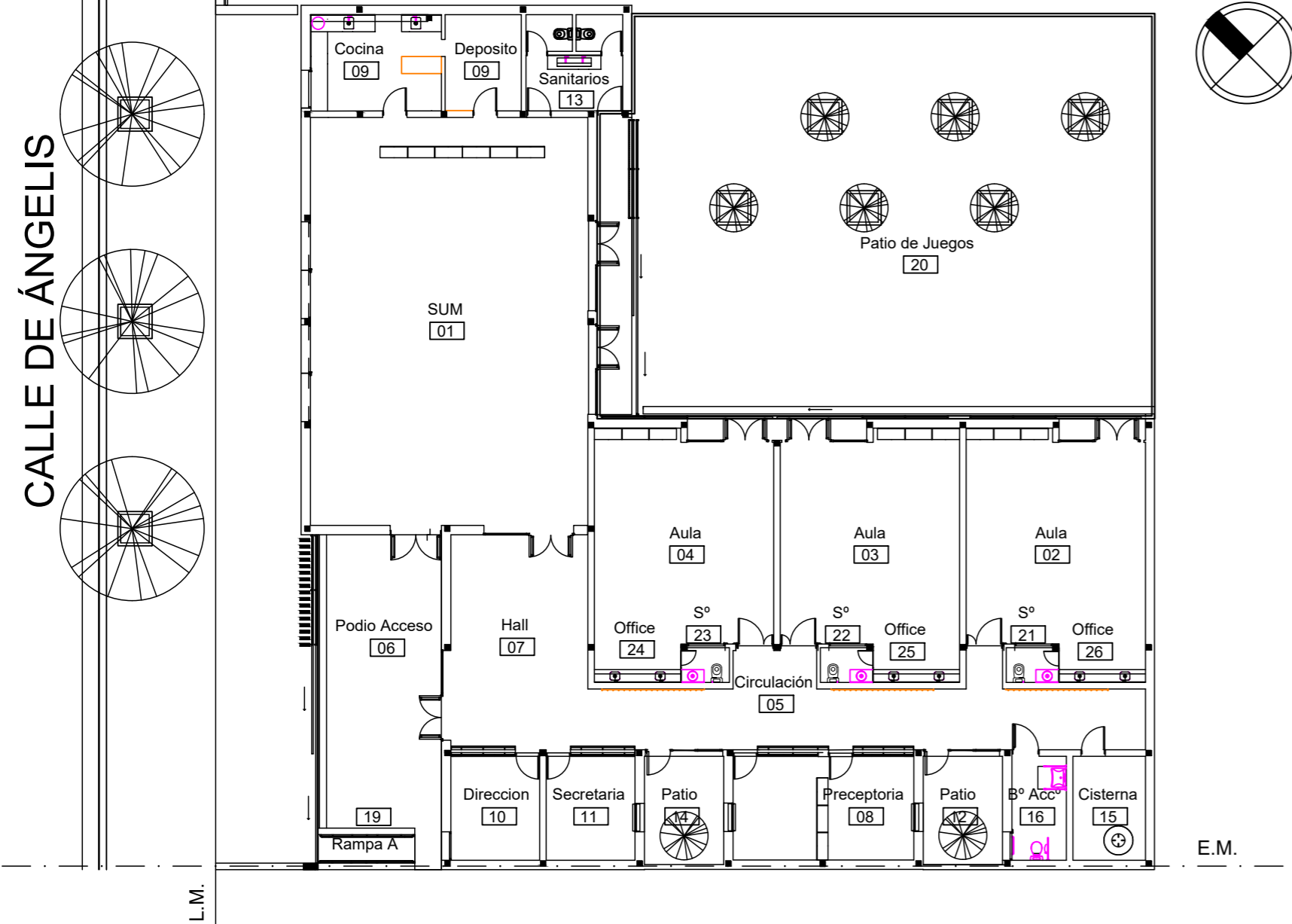


PLANTA DE TECHOS\_Esc. 1:200

|   |                           |   |
|---|---------------------------|---|
| OBRA:   | NUEVO EDIFICIO            | LOCALIZACION: 38°40'54.16"S 62°16'16.46"O |
| ESTABLECIMIENTO:  | J.I. N° 936               | PARTIDO: BAHIA BLANCA                     |
| NOMBRE PLANO:   | PLANTA UBICACION          | LOCALIDAD: BAHIA BLANCA                   |
| DIRECCIÓN PROVINCIAL DE PLANIFICACION, PROYECTOS Y SEGUIMIENTO DE OBRAS | Departamento Técnico: SUR | DIRECCION: CALLE DE ANGELIS               |
| DIRECCIÓN PROVINCIAL DE INFRAESTRUCTURA ESCOLAR                         | Departamento Región: XXII | C.U.E.:060195200                          |
| ESCALA:   | FECHA:                    | DESIGNACION PLANO:                        |
| ESC. 1:200  | FEBRERO 2026              | PA01                                      |



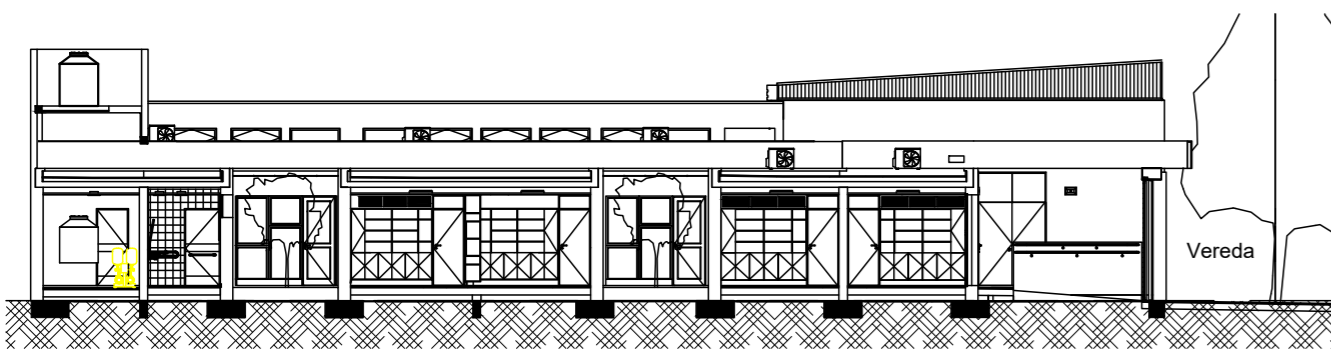
CALLE DE ÁNGELIS



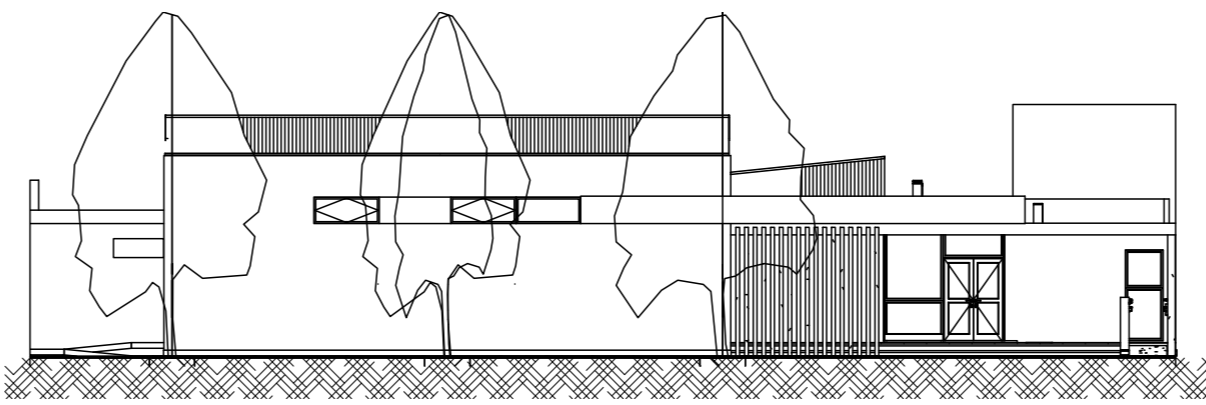
Planta general  
1 : 200

| LOCALES |                 |           |                      |
|---------|-----------------|-----------|----------------------|
| NUM     | NOMBRE          | PERÍMETRO | AREA                 |
| 01      | SUM             | 48.15     | 140 m <sup>2</sup>   |
| 02      | Aula            | 27.70     | 46.15 m <sup>2</sup> |
| 03      | Aula            | 27.70     | 46.15 m <sup>2</sup> |
| 04      | Aula            | 27.70     | 46.15 m <sup>2</sup> |
| 05      | Circulación     | 46.98     | 45 m <sup>2</sup>    |
| 06      | Podio Acceso    | 32.30     | 46 m <sup>2</sup>    |
| 07      | Hall            | 24.80     | 36 m <sup>2</sup>    |
| 08      | Preceptoría     | 19.95     | 26 m <sup>2</sup>    |
| 09      | Cocina          | 22.55     | 21 m <sup>2</sup>    |
| 10      | Dirección       | 13.54     | 11.39 m <sup>2</sup> |
| 11      | Secretaría      | 13.54     | 11.39 m <sup>2</sup> |
| 12      | Patio           | 13.20     | 10.6 m <sup>2</sup>  |
| 13      | Sanitarios      | 15.96     | 11 m <sup>2</sup>    |
| 14      | Patio           | 13.04     | 10.6 m <sup>2</sup>  |
| 15      | Cisterna        | 12.31     | 12.4 m <sup>2</sup>  |
| 16      | B° Accesible    | 11.13     | 7 m <sup>2</sup>     |
| 17      | Vereda          | 95.08     | 123 m <sup>2</sup>   |
| 18      | Rampa B         | 11.01     | 7 m <sup>2</sup>     |
| 19      | Rampa A         | 9.25      | 4 m <sup>2</sup>     |
| 20      | Patio de Juegos | 69.35     | 256 m <sup>2</sup>   |
| 21      | S°              | 5.82      | 2.06 m <sup>2</sup>  |
| 22      | S°              | 5.82      | 2.06 m <sup>2</sup>  |
| 23      | S°              | 5.82      | 2.06 m <sup>2</sup>  |
| 24      | Office          | 8.79      | 4.10 m <sup>2</sup>  |
| 25      | Office          | 8.79      | 4.10 m <sup>2</sup>  |
| 26      | Office          | 8.79      | 4.10 m <sup>2</sup>  |

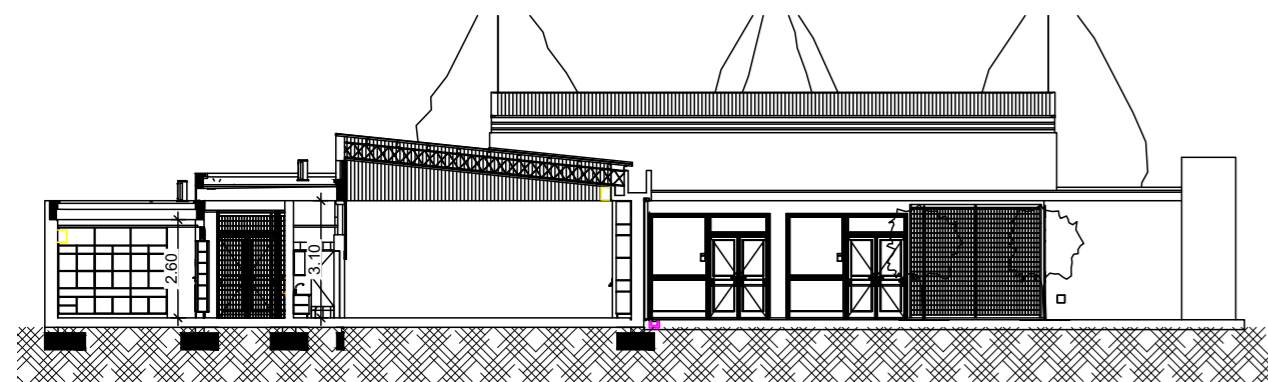
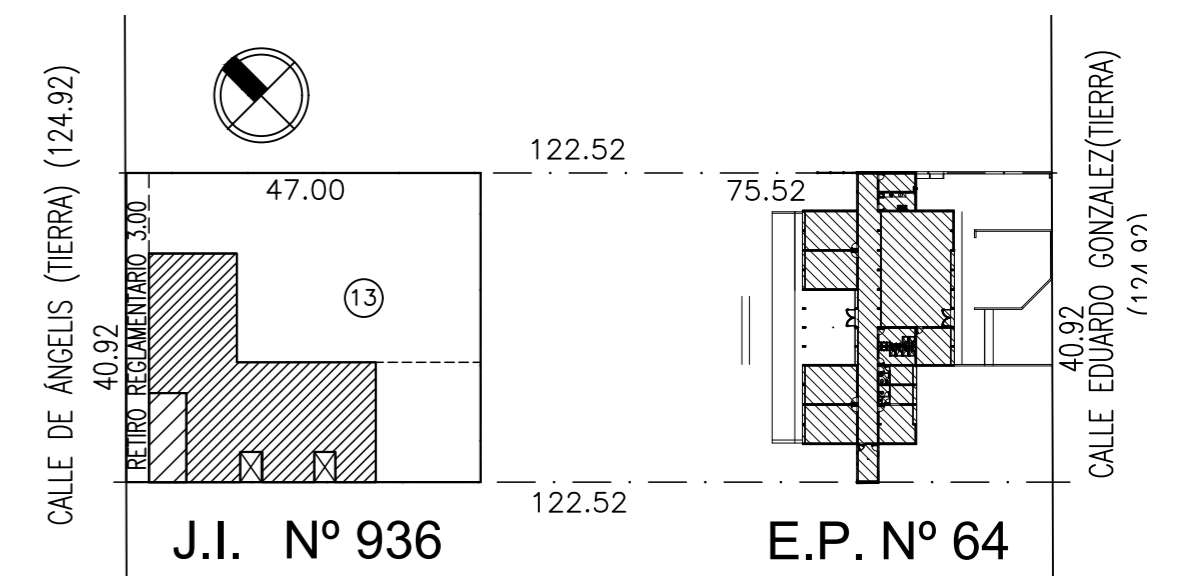
Grand total: 26 935.31 m<sup>2</sup>



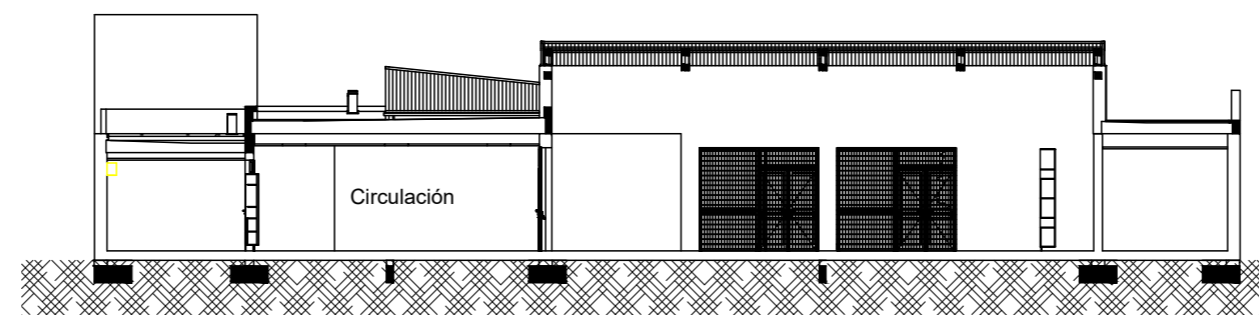
Corte Longitudinal 1  
1 : 200



Fachada s/ Calle DE ANGELIS  
1 : 200



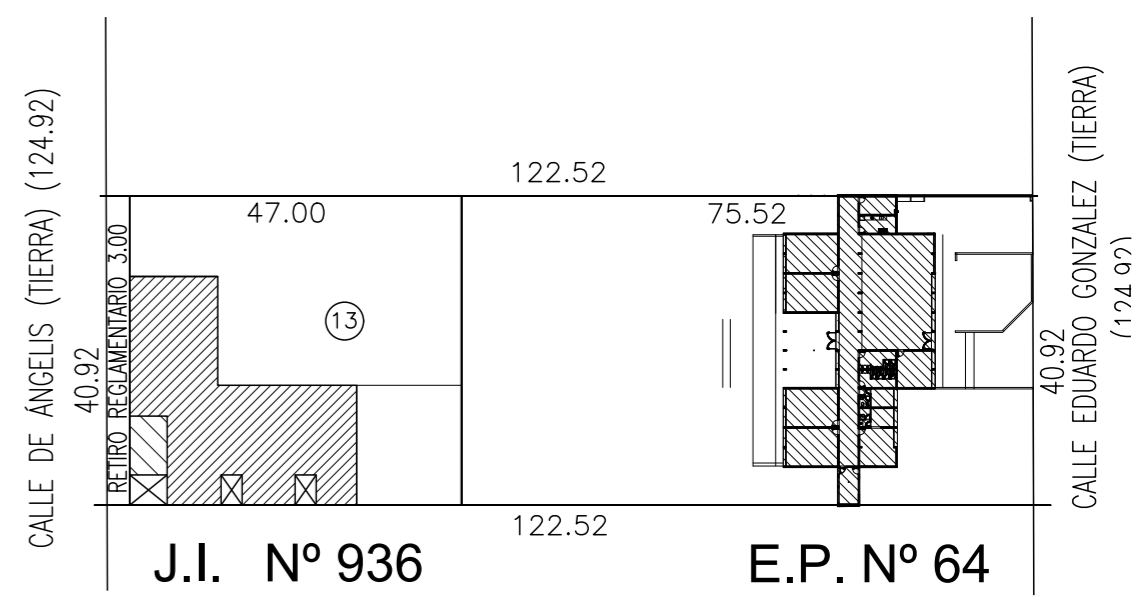
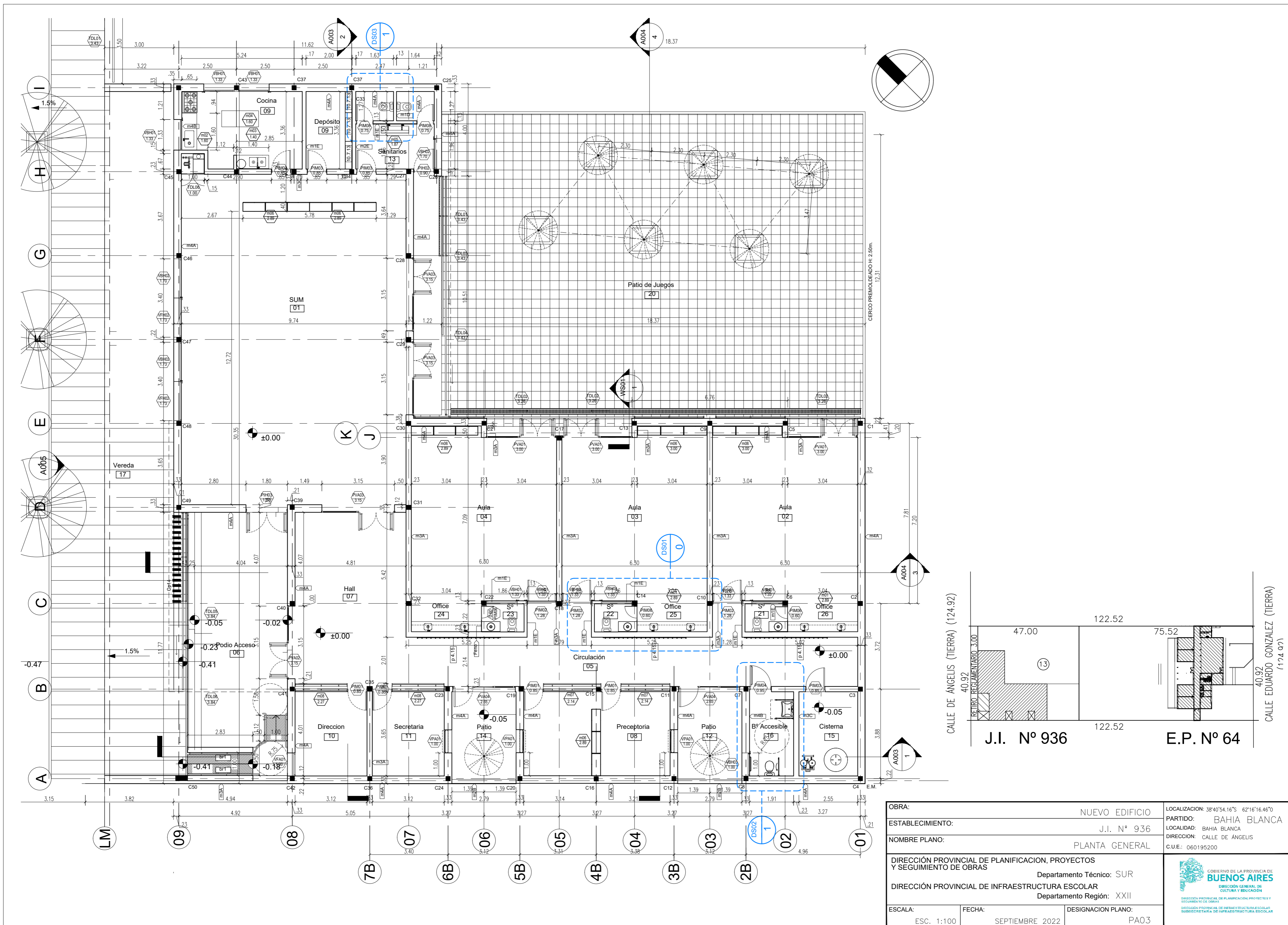
Corte Transversal 4  
1 : 200



Corte Transversal 1  
1 : 200

|   |                           |                    |                             |
|---|---------------------------|--------------------|-----------------------------|
| OBRA:   | NUEVO EDIFICIO            | LOCALIZACIÓN:      | 38°40'54.16"S 62°16'16.46"O |
| ESTABLECIMIENTO:  | J.I. N° 936               | PARTIDO:           | BAHIA BLANCA                |
| NOMBRE PLANO:   | BALANCE DE SUPERFICIES    | LOCALIDAD:         | BAHIA BLANCA                |
| DIRECCIÓN PROVINCIAL DE PLANIFICACION, PROYECTOS Y SEGUIMIENTO DE OBRAS | Departamento Técnico: SUR | DIRECCIÓN:         | CALLE DE ÁNGELIS            |
| DIRECCIÓN PROVINCIAL DE INFRAESTRUCTURA ESCOLAR                         | Departamento Región: XXII | C.U.E.:            | 060195200                   |
| ESCALA:   | FECHA:                    | DESIGNACION PLANO: |                             |
| ESC.1:200   | FEBRERO 2026              | PA02               |                             |





|   |                 |                           |  |   |
|---|-----------------|---------------------------|--|---|
| OBRA:   |                 | NUEVO EDIFICIO            |  | LOCALIZACIÓN: 38°40'54.16" S 62°16'16.46" O |
| ESTABLECIMIENTO:  |                 | J.I. N° 936               |  | PARTIDO: BAHIA BLANCA                       |
| NOMBRE PLANO:   |                 | PLANTA GENERAL            |  | LOCALIDAD: BAHIA BLANCA                     |
| DIRECCIÓN PROVINCIAL DE PLANIFICACION, PROYECTOS Y SEGUIMIENTO DE OBRAS |                 | Departamento Técnico: SUR |  | DIRECCIÓN: CALLE DE ANGELIS                 |
| DIRECCIÓN PROVINCIAL DE INFRAESTRUCTURA ESCOLAR                         |                 | Departamento Región: XXII |  | C.U.E.: 060195200                           |
| ESCALA:   | FECHA:          | DESIGNACION PLANO:        |  |   |
| ESC. 1:100  | SEPTIEMBRE 2022 | PA03                      |  |   |

