



## PLANILLA IV - ANALISIS DE PRECIOS

Obra: Completamiento de 36 viviendas e infraestructura Barrio LUZ Y FUERZA

Expte. :

Licitación Pública N°:

Plazo de Obra: 8 meses

Empresa .....

Ítem:	Unidad:			
<b>A. MATERIALES (Según Planilla I) Cantidad.</b>				
Material 1	0,00	x	\$	\$
Material 2	0,00	x	\$	\$
Material 3	0,00	x	\$	\$
Material 4	0,00	x	\$	\$
	0,00	x	\$	\$
		Suma parcial 1		\$
<b>B. MANO DE OBRA (Según Planilla II)</b>				
Oficial especializado	0,00	hh x	\$	\$
Oficial	0,00	hh x	\$	\$
Medio oficial	0,00	hh x	\$	\$
Ayudante	0,00	hh x	\$	\$
		Suma parcial 2		\$
<b>C. TRANSPORTE DE MATERIALES</b>				
Oficial especializado	0,00	x	\$	\$
		Suma parcial 5		\$
<b>D. AMORTIZACION DE EQUIPOS (Según Planilla III)</b>				
Equipo 1	0,00	x	\$	\$
Equipo 2	0,00	x	\$	\$
Equipo 3	0,00	x	\$	\$
Equipo 4	0,00	x	\$	\$
		Suma parcial 6		\$
<b>E. REPARACIONES Y REPUESTOS (Según Planilla III)</b>				
Equipo 1	0,00	x	\$	\$
Equipo 2	0,00	x	\$	\$
Equipo 3	0,00	x	\$	\$
Equipo 4	0,00	x	\$	\$
		Suma parcial 7		\$
<b>F. COMBUSTIBLES, LUBRICANTES Y ENERGIA (Según Planilla III)</b>				
Equipo 1	0,00	x	\$	\$
Equipo 2	0,00	x	\$	\$
Equipo 3	0,00	x	\$	\$
Equipo 4	0,00	x	\$	\$
		Suma parcial 8		\$
<b>COSTO-COSTO (SUMA DE 1 a 8)</b>				\$

## **8 Documentación Gráfica: Conjunto, implantación y prototipo(s)**

REFERENCIAS : TIPOLOGIAS

REF.: TIPOLOGIA A

VIVIENDA TIPO DUPLEX :  
 SUPERFICIE CUBIERTA PLANTA BAJA : 27.495 M<sup>2</sup>  
 SUPERFICIE SEMICUBIERTA PLANTA BAJA : 2.28 M<sup>2</sup>  
 SUPERFICIE CUBIERTA PLANTA ALTA : 27.495 M<sup>2</sup>  
 CANTIDAD DE VIVIENDAS : 154

REF.: TIPOLOGIA B

VIVIENDA TIPO p/ DISCAPACIDAD :  
 SUPERFICIE CUBIERTA PLANTA BAJA : 60.01 M<sup>2</sup>  
 CANTIDAD DE VIVIENDAS : 8

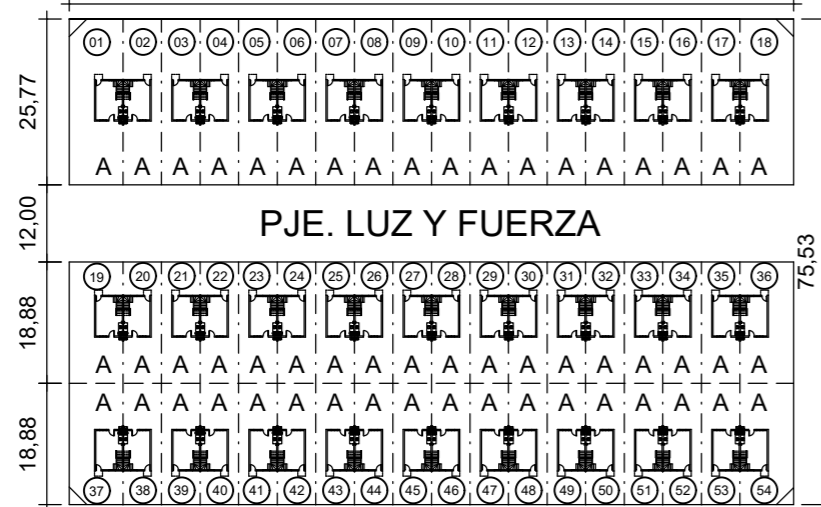
■■■■■■■■■■ MURO DE CONTENCIÓN

HAITI



PATAGONES

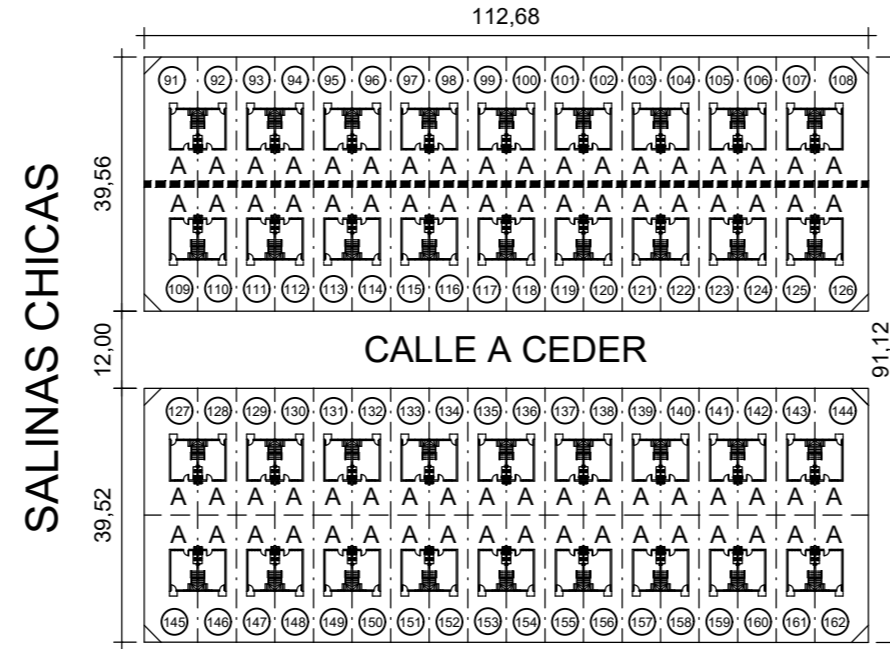
D'ORBIGNY



BOUCHARD

PATAGONES

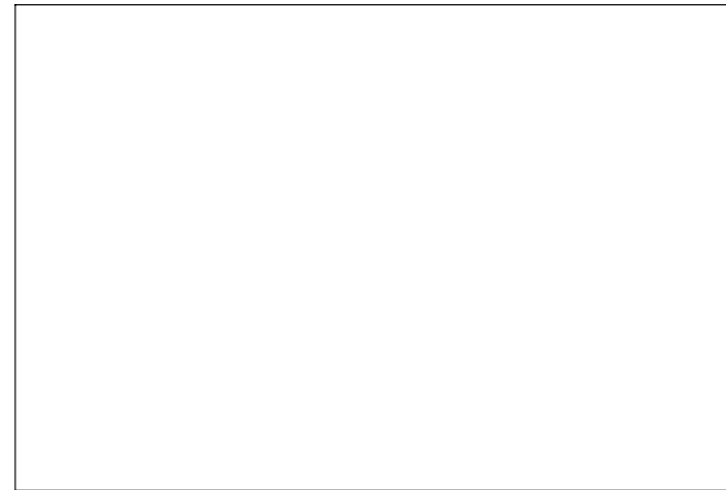
BAIGORRIA



CALLE A CEDER

SALINAS CHICAS

HAITI



SALINAS CHICAS

D'ORBIGNY



BOUCHARD

SALINAS CHICAS

PROPIEDAD DE :

SINDICATO LUZ y FUERZA

CALLE : D'ORBIGNY, BOUCHARD, SALINAS CHICAS, PILCANIYEN  
 HAITI, BAIGORRIA

CIUDAD DE BAHIA BLANCA

PLANO DE CONJUNTO

ESCALA : 1:200

Expte:  
 Letra :  
 Año:  
 Folio:

PLANO

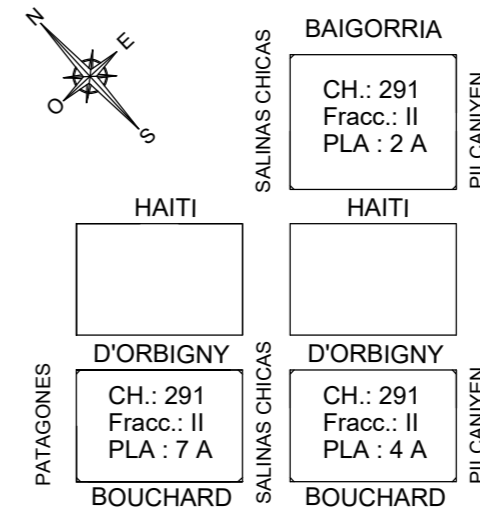
00

CIRC.: II SECC.: D CH.: 291 PARC.: 7 A, 4 A, 2 A PARTIDA: 130650, 130649, 130647

ZONA :	F.O.S.:	L.M.:	
DENS.:	C.L.M.:	Fr.:	
F.O.T.:	ALT.EDIF.:	Fo.:	
	RETIROS	La.:	
SUP. TERRENO PLA 7 A :	10182.85 M <sup>2</sup>	SUP. CUBIERTA P. BAJA :	1484.73 M <sup>2</sup>
SUP. LIBRE :	8575.00 M <sup>2</sup>	SUP. SEMICUB. P. BAJA :	123.12 M <sup>2</sup>
SUP. TERRENO PLA 4 A :	10182,85 M <sup>2</sup>	SUP. CUBIERTA P. ALTA:	1484.73 M <sup>2</sup>
SUP. LIBRE :	8869.07 M <sup>2</sup>	SUP. CUBIERTA P. BAJA :	1249.94 M <sup>2</sup>
SUP. TERRENO PLA 2 A :	13203.01 M <sup>2</sup>	SUP. SEMICUB. P. BAJA :	63.84 M <sup>2</sup>
SUP. LIBRE :	11059.21 M <sup>2</sup>	SUP. CUBIERTA P. ALTA:	769.86 M <sup>2</sup>
		SUP. CUBIERTA P. BAJA :	1979.64 M <sup>2</sup>
		SUP. SEMICUB. P. BAJA :	164.16 M <sup>2</sup>
		SUP. CUBIERTA P. ALTA:	1979.64 M <sup>2</sup>

PROYECTO y CALCULO

CROQUIS DE UBICACION



PROPIETARIO

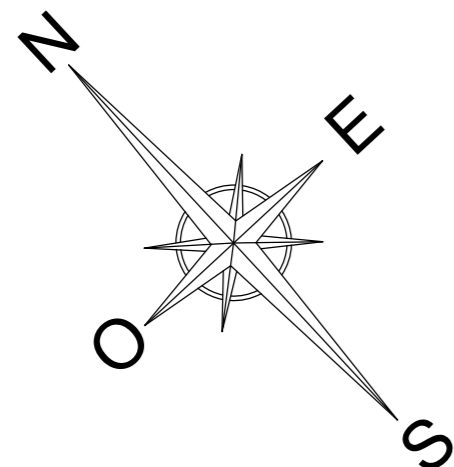
REPRESENTANTE TECNICO

PILCANIYEN

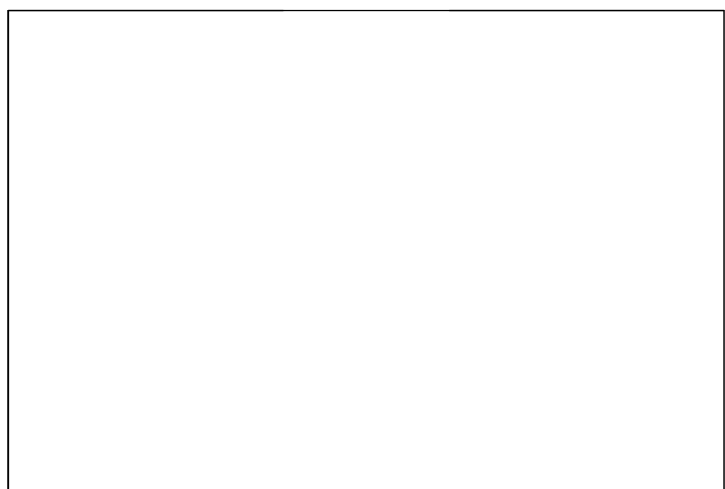
PILCANIYEN

PILCANIYEN

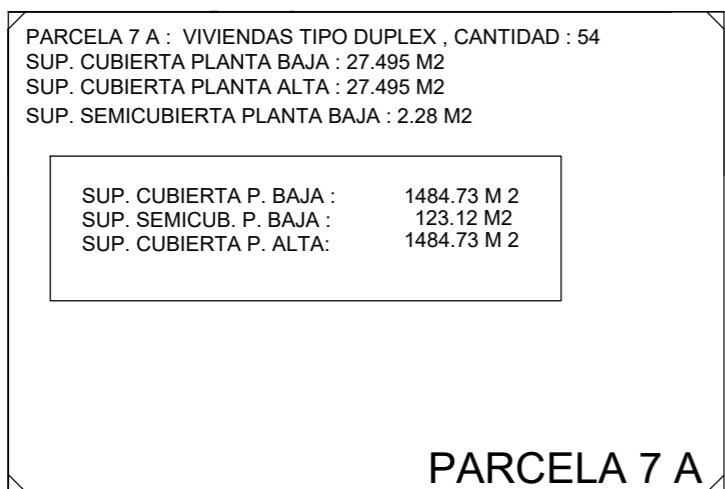
**BALANCE DE SUPERFCIES**



HAITI



D'ORBIGNY  
112.68



PARCELA 7 A

112.68

BOUCHARD

PATAGONES

PATAGONES

75.55

75.55

**BAIGORRIA**

112.68

PARCELA 2 A : VIVIENDAS TIPO DUPLEX , CANTIDAD : 72  
 SUP. CUBIERTA PLANTA BAJA : 27.495 M2  
 SUP. CUBIERTA PLANTA ALTA : 27.495 M2  
 SUP. SEMICUBIERTA PLANTA BAJA : 2.28 M2

SUP. CUBIERTA P. BAJA : 1979.64 M 2  
 SUP. SEMICUB. P. BAJA : 164.16 M2  
 SUP. CUBIERTA P. ALTA: 1979.64 M 2

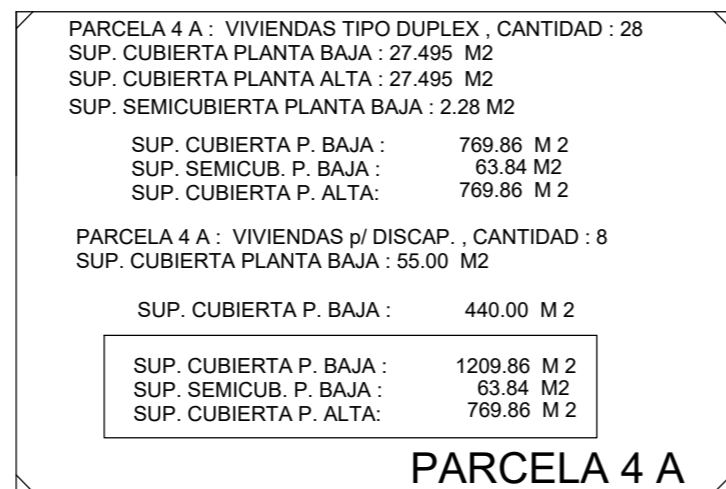
PARCELA 2 A

112.68

HAITI



D'ORBIGNY  
112.68



PARCELA 4 A

112.68

BOUCHARD

SALINAS CHICAS  
91.04

SALINAS CHICAS

SALINAS CHICAS

PILCANIYEN

PILCANIYEN

PILCANIYEN

**REFERENCIAS : TIPOLOGIAS**

REF.: TIPOLOGIA A  
 VIVIENDA TIPO DUPLEX :  
 SUPERFICIE CUBIERTA PLANTA BAJA : 27.495 M 2  
 SUPERFICIE SEMICUBIERTA PLANTA BAJA : 2.28 M 2  
 SUPERFICIE CUBIERTA PLANTA ALTA : 27.495 M 2  
 CANTIDAD DE VIVIENDAS : 154

REF.: TIPOLOGIA B  
 VIVIENDA TIPO p/ DISCAPACIDAD :  
 SUPERFICIE CUBIERTA PLANTA BAJA : 55.00 M 2  
 CANTIDAD DE VIVIENDAS : 8

PROPIEDAD DE :

**SINDICATO LUZ y FUERZA**

CALLE : D'ORBIGNY, BOUCHARD, SALINAS CHICAS, PILCANIYEN  
 HAITI, BAIGORRIA

CIUDAD DE BAHIA BLANCA

**PLANO DE CONJUNTO - BALANCES**

ESCALA :

Expte:  
 Letra :  
 Año:  
 Folio:

PLANO

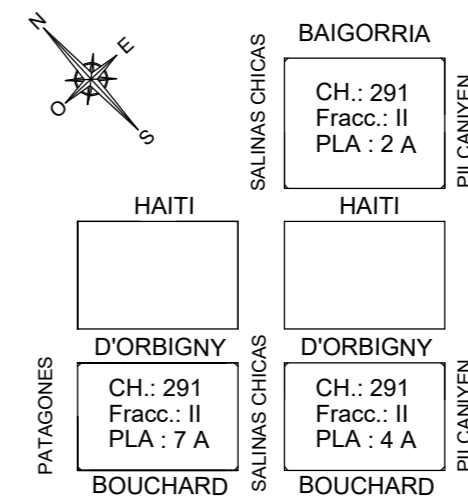
**01**

CIRC.: II SECC.: D CH.: 291 PARC.: 7 A, 4 A, 2 A PARTIDA: 130650, 130649, 130647

ZONA :	F.O.S.:	RETIROS	L.M.:
DENS.:	C.L.M.:		Fr.:
F.O.T.:	ALT.EDIF.:		Fo.:
			La.:
SUP. TERRENO PLA 7 A :	10182.85 M2	SUP. CUBIERTA P. BAJA :	1484.73 M2
SUP. LIBRE :	8575.00 M2	SUP. SEMICUB. P. BAJA :	123.12 M2
SUP. TERRENO PLA 4 A :	10182.85 M2	SUP. CUBIERTA P. ALTA:	1484.73 M 2
SUP. LIBRE :	8869.07 M2	SUP. CUBIERTA P. BAJA :	1249.94 M 2
SUP. TERRENO PLA 2 A :	13203.01 M2	SUP. SEMICUB. P. BAJA :	63.84 M2
SUP. LIBRE :	11059.21 M2	SUP. CUBIERTA P. ALTA:	769.86 M 2
		SUP. CUBIERTA P. BAJA :	1979.64 M 2
		SUP. SEMICUB. P. BAJA :	164.16 M2
		SUP. CUBIERTA P. ALTA:	1979.64 M2

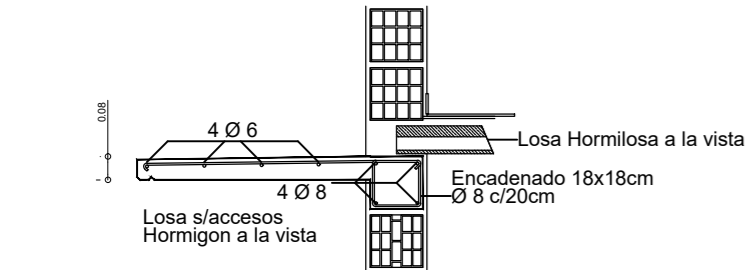
PROYECTO y CALCULO

CROQUIS DE UBICACION

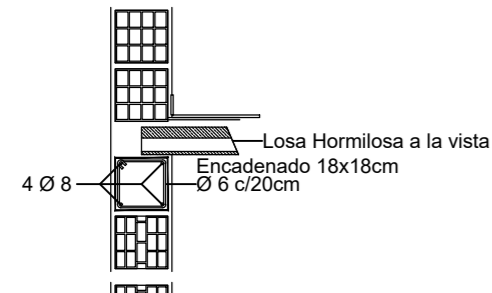


PROPIETARIO

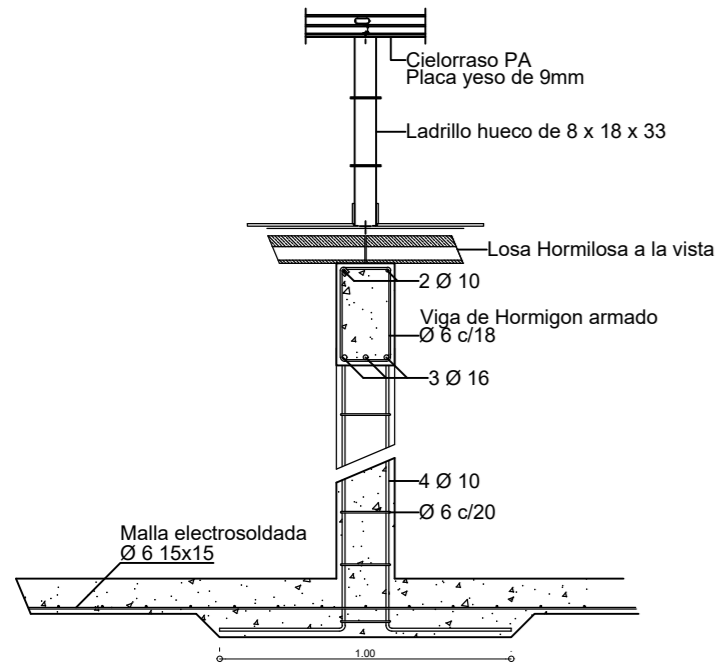
REPRESENTANTE TECNICO



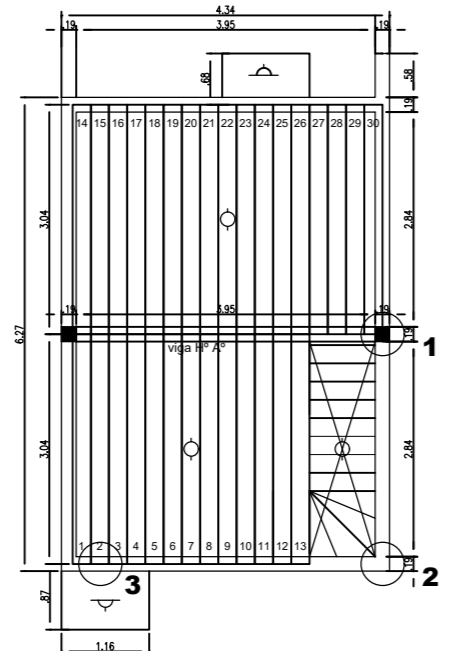
**DETALLE 3**



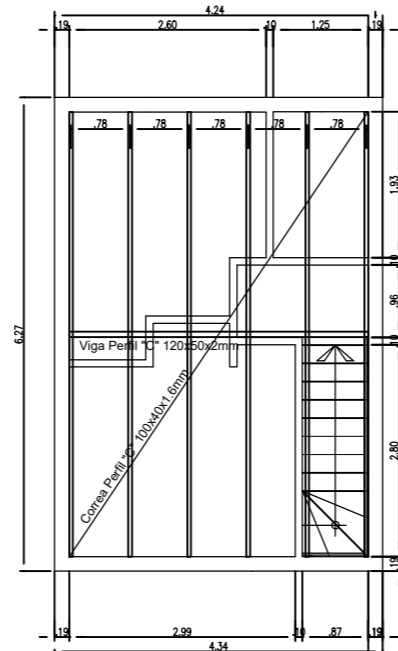
**DETALLE 2**



**DETALLE 1**

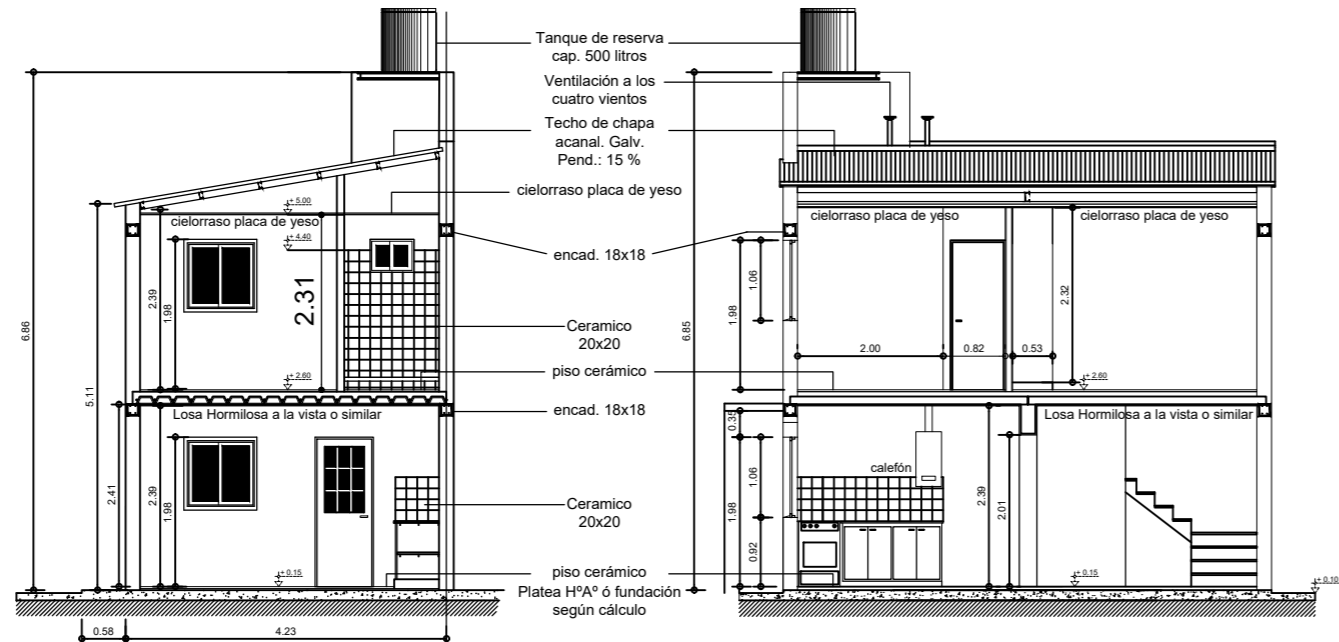


**ESTRUCTURA S/PLANTA BAJA**



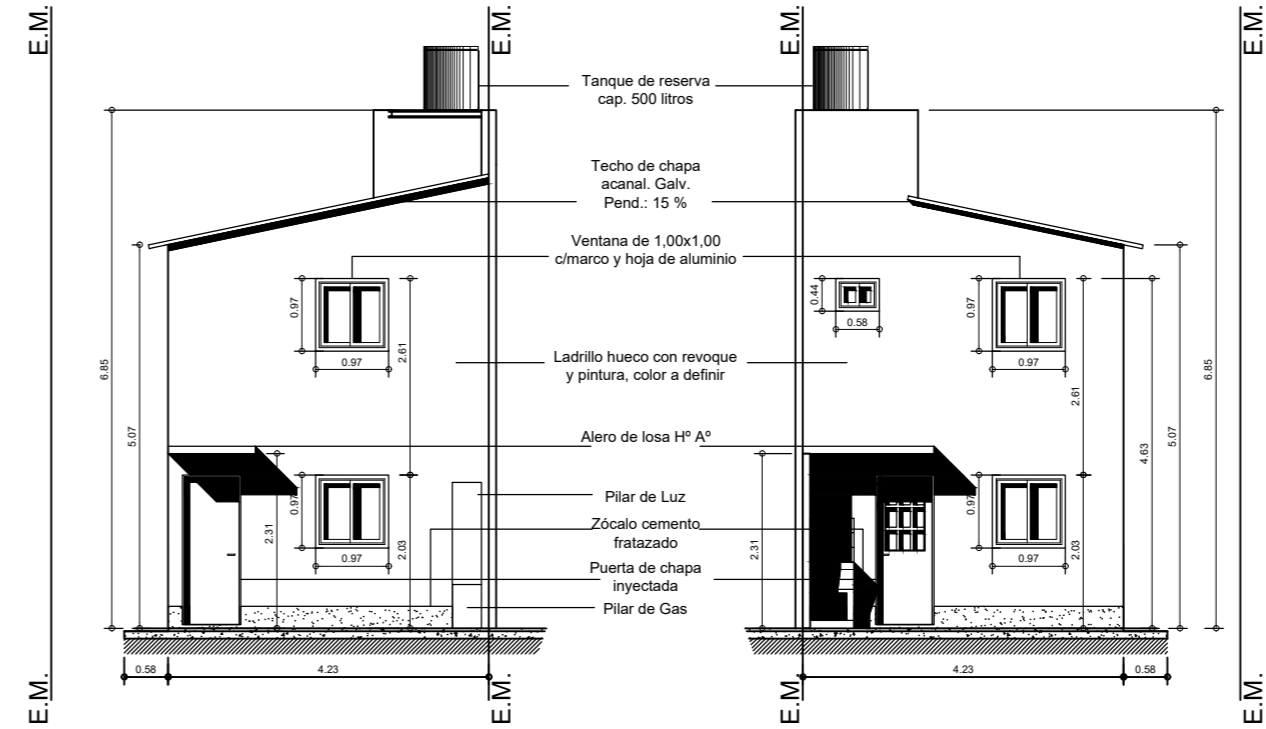
**ESTRUCTURA S/PLANTA ALTA**

**NOTAS:**  
 Mampostería exterior - interior  
 Ladrillo hueco de 18 portante en frente y contrafrente en planta baja  
 Ladrillo hueco de 18 común en laterales planta baja y exteriores planta alta  
 En divisiones interiores en planta baja y planta alta, serán de ladrillo hueco de 8 común.



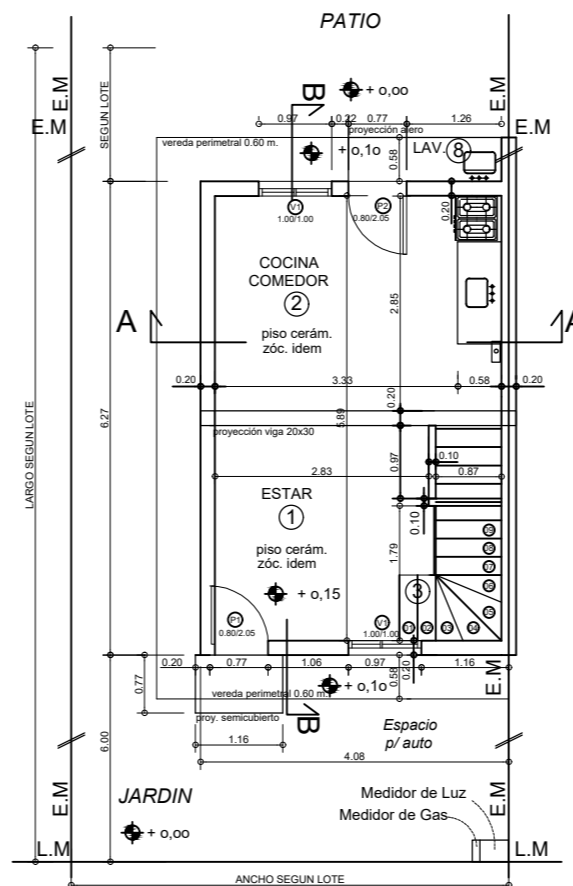
**CORTE A - A**

**CORTE B - B**

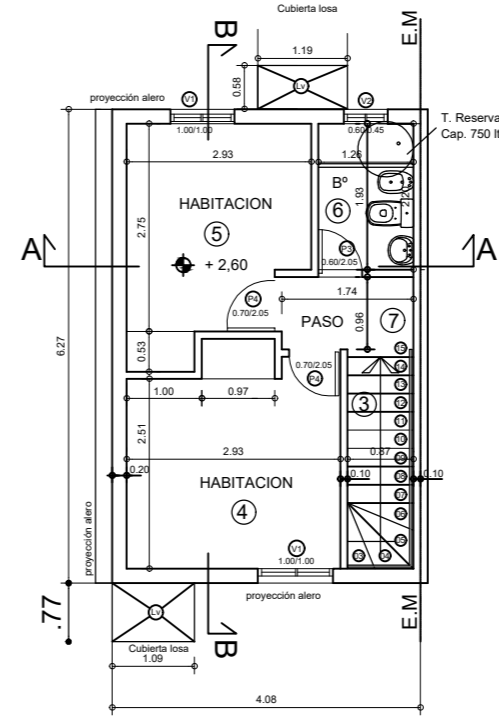


**FRENTE**

**CONTRAFRENTE**



**PLANTA BAJA**



**PLANTA ALTA**

PROPIEDAD DE :  
**SINDICATO LUZ y FUERZA**  
 CALLE : D'ORBIGNY, BOUCHARD, SALINAS CHICAS, PILCANIYEN  
 HAITI, BAIGORRIA  
 CIUDAD DE BAHIA BLANCA  
 PLANO DE PLANTAS, CORTES, ESTRUCTURAS y FACHADAS  
 TIPOLOGIA TIPO DUPLEX  
 ESCALA : 1:100

Expte:  
 Letra :  
 Año:  
 Folio:

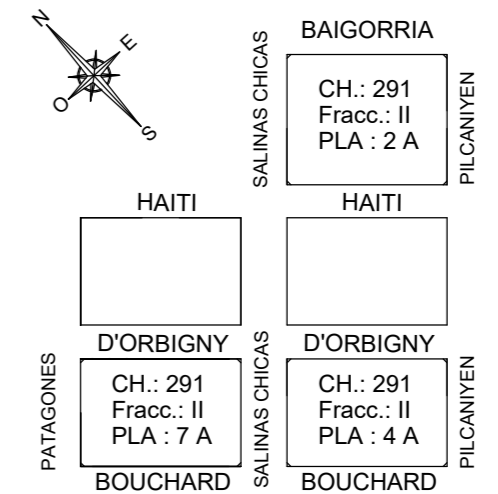
PLANO

**02**

CIRC.: II SECC.: D CH.: 291 PARC.: 7 A, 4 A, 2 A PARTIDA: 130650, 130649, 130647

ZONA :	F.O.S.:	RETROS	L.M.:
DENS.:	C.L.M.:		Fr.:
F.O.T.:	ALT.EDIF.:		Fo.:
			La.:
SUP. TERRENO PLA 7 A :	10182.85 M2	SUP. CUBIERTA P. BAJA :	1484.73 M2
SUP. LIBRE :	8575.00 M2	SUP. SEMICUB. P. BAJA :	123.12 M2
SUP. TERRENO PLA 4 A :	10182.85 M2	SUP. CUBIERTA P. ALTA:	1484.73 M2
SUP. LIBRE :	8869.07 M2	SUP. CUBIERTA P. BAJA :	1249.94 M2
SUP. TERRENO PLA 2 A :	13203.01 M2	SUP. SEMICUB. P. BAJA :	63.84 M2
SUP. LIBRE :	11059.21 M2	SUP. CUBIERTA P. ALTA:	769.86 M2
		SUP. CUBIERTA P. BAJA :	1979.64 M2
		SUP. SEMICUB. P. BAJA :	164.16 M2
		SUP. CUBIERTA P. ALTA:	1979.64 M2

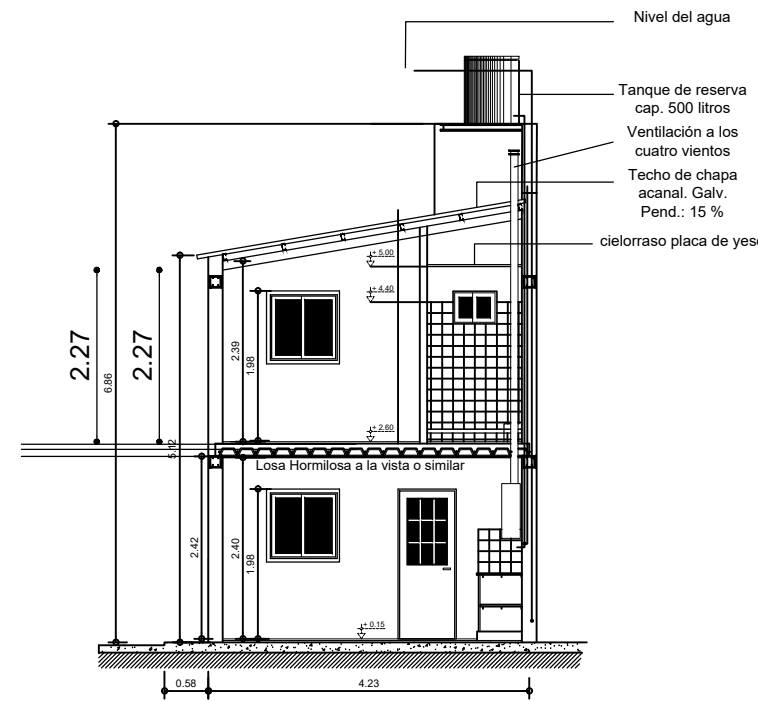
CROQUIS DE UBICACION



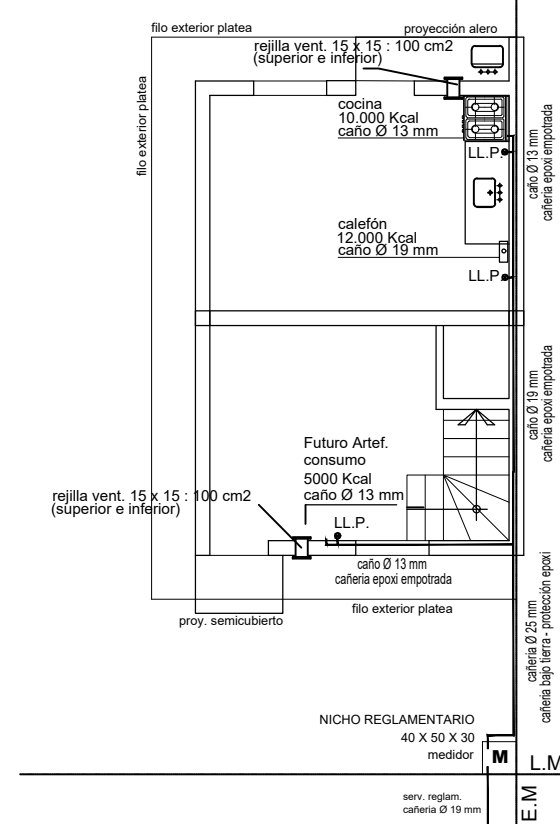
PROPIETARIO

REPRESENTANTE TECNICO

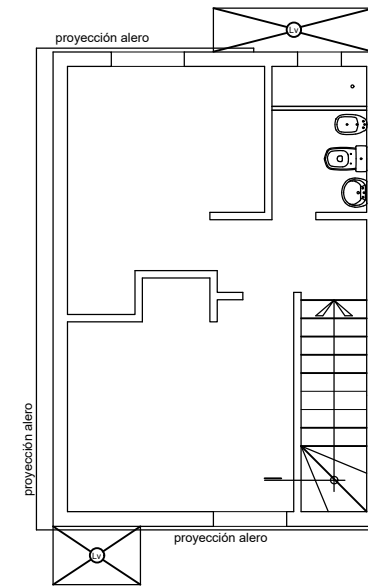
### CORTE A - A



### PLANTA BAJA



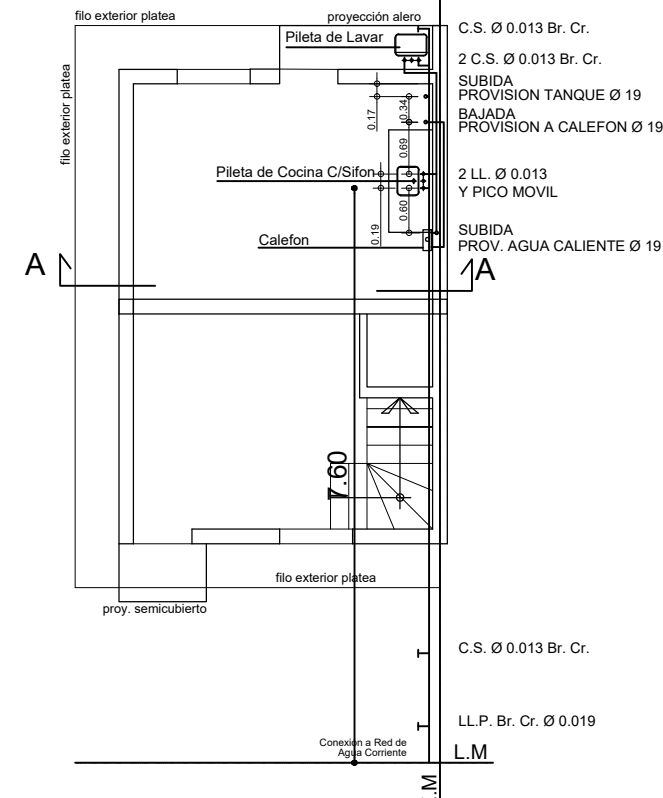
### PLANTA ALTA



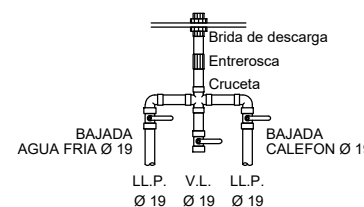
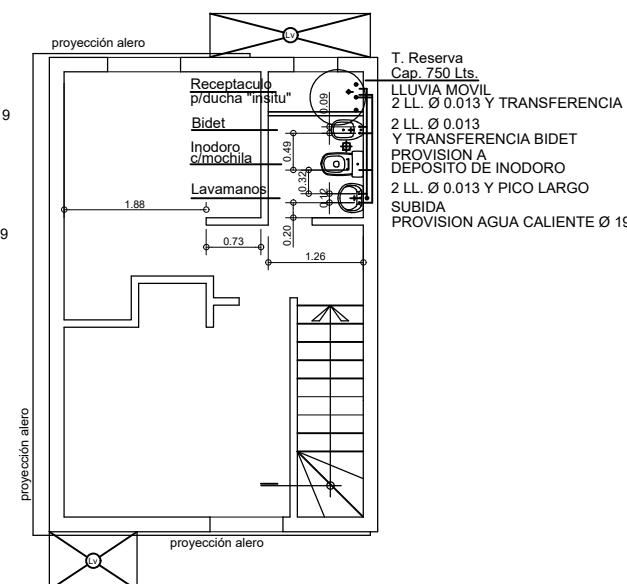
NOTA:  
Se utilizara caño revestido con Epoxi aprobado por Enargas.  
La instalacion se ejecutara de acuerdo a normas vigentes.

### INSTALACION DE GAS

### PLANTA BAJA



### PLANTA ALTA

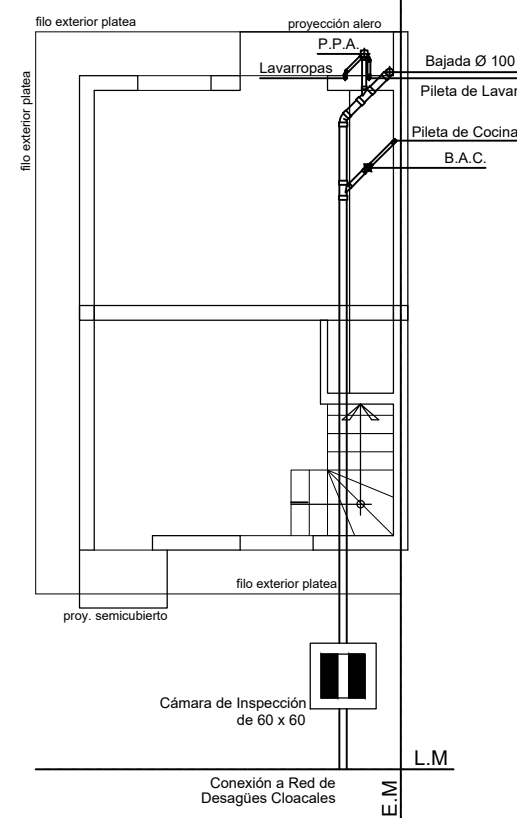


— AGUA DIRECTA Ø 19 PROVISION TANQUE  
— AGUA INDIRECTA Ø 13 PROVISION AGUA FRIA  
— AGUA PROVISION A CALEFON Ø 19  
— AGUA CALIENTE Ø 13 - 19

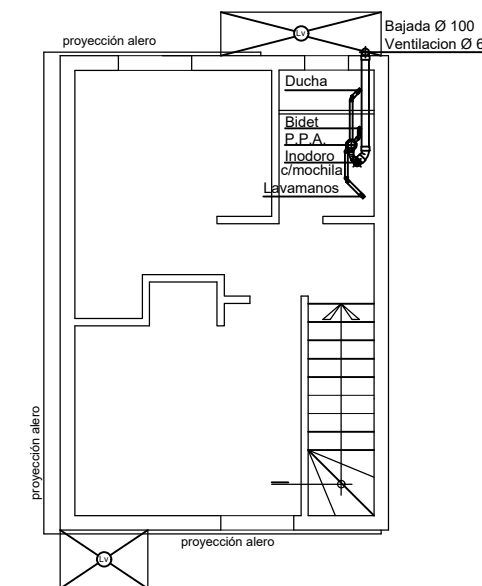
Todas las cañerías y accesorios serán de termofusion  
Proy. T.R. Cap. 500 Lts.  
2 V.E. - 1 V.L. Br. Pulido  
1 Colector doble Ø 19  
con 1 salida de Ø 19mm provision agua fria  
y 1 salida de Ø 19mm provision a calefón o termotanque

### INSTALACION DE AGUA

### PLANTA BAJA



### PLANTA ALTA



### INSTALACION CLOACAL

PROPIEDAD DE :

**SINDICATO LUZ y FUERZA**

CALLE : D'ORBIGNY, BOUCHARD, SALINAS CHICAS, PILCANIYEN  
HAITI, BAIGORRIA

CIUDAD DE BAHIA BLANCA

PLANO DE INSTALACIONES SANITARIAS Y GAS

TIPOLOGIA TIPO DUPLEX

ESCALA : 1:100

Expte:  
Letra :  
Año:  
Folio:

PLANO

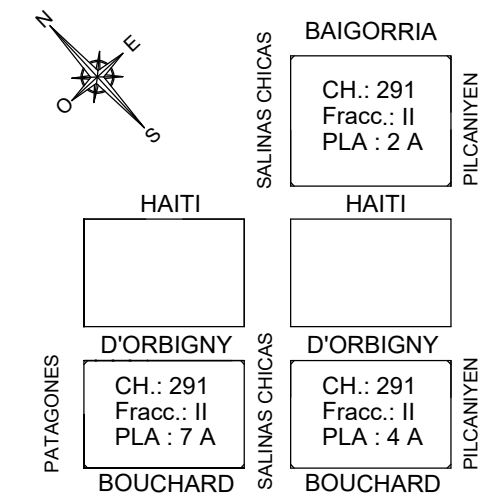
**03**

CIRC.: II SECC.: D CH.: 291 PARC.: 7 A, 4 A, 2 A PARTIDA: 130650, 130649, 130647

ZONA :	F.O.S.:	RETIROS	L.M.:
DENS.:	C.L.M.:		Fr.:
F.O.T.:	ALT.EDIF.:		Fo.:
			La:
SUP. TERRENO PLA 7 A :	10182.85 M2	SUP. CUBIERTA P. BAJA :	1484.73 M2
SUP. LIBRE :	8575.00 M2	SUP. SEMICUB. P. BAJA :	123.12 M2
SUP. TERRENO PLA 4 A :	10182,85 M2	SUP. CUBIERTA P. ALTA :	1484.73 M 2
SUP. LIBRE :	8869.07 M2	SUP. CUBIERTA P. BAJA :	1249.94 M 2
SUP. TERRENO PLA 2 A :	13203.01 M2	SUP. SEMICUB. P. BAJA :	63.84 M2
SUP. LIBRE :	11059.21 M2	SUP. CUBIERTA P. ALTA :	769.86 M 2
		SUP. CUBIERTA P. BAJA :	1979.64 M 2
		SUP. SEMICUB. P. BAJA :	164.16 M2
		SUP. CUBIERTA P. ALTA :	1979.64 M2

### PROYECTO y CALCULO

### CROQUIS DE UBICACION



PROPIETARIO

REPRESENTANTE TECNICO

PROPIEDAD DE :  
**SINDICATO LUZ y FUERZA**  
 CALLE : D'ORBIGNY, BOUCHARD, SALINAS CHICAS, PILCANIYEN  
 HAITI, BAIGORRIA  
 CIUDAD DE BAHIA BLANCA  
 PLANO DE INSTALACIONES ELECTRICAS  
 TIPOLOGIA TIPO DUPLEX  
 ESCALA : 1:100

Expte:  
 Letra :  
 Año:  
 Folio:

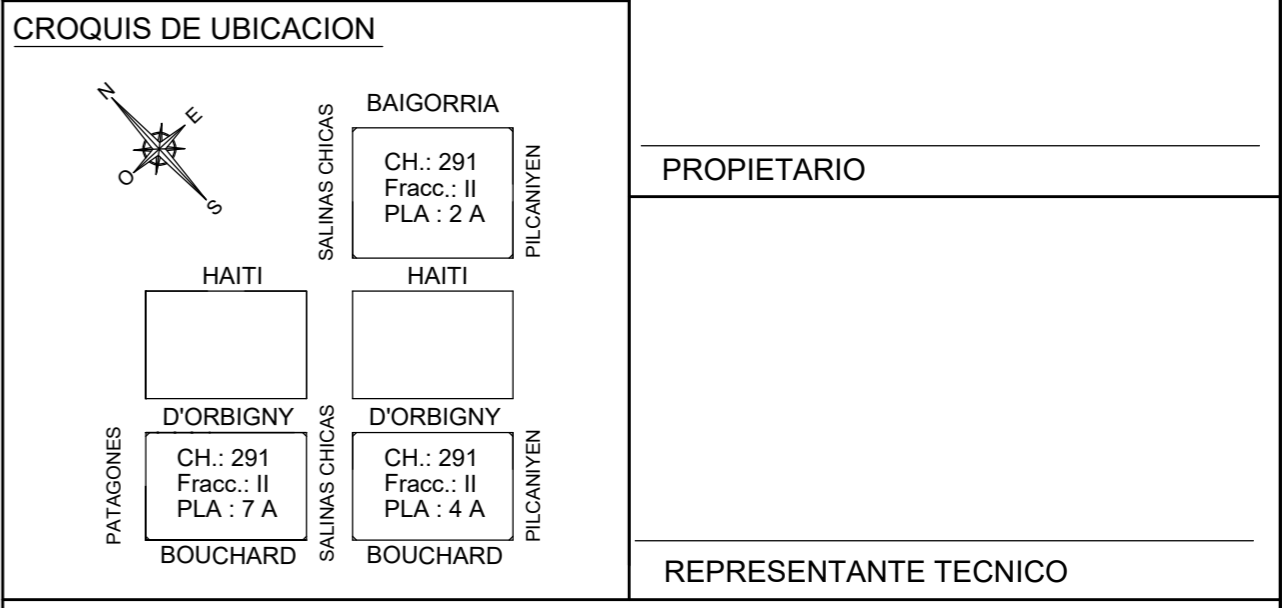
PLANO

**04**

CIRC.: II SECC.: D CH.: 291 PARC.: 7 A, 4 A, 2 A PARTIDA: 130650, 130649, 130647

ZONA :	F.O.S.:	RETROS	L.M.:
DENS.:	C.L.M.:		Fr.:
F.O.T.:	ALT.EDIF.:		Fo.:
			La.:
SUP. TERRENO PLA 7 A :	10182.85 M2	SUP. CUBIERTA P. BAJA :	1484.73 M2
SUP. LIBRE :	8575.00 M2	SUP. SEMICUB. P. BAJA :	123.12 M2
SUP. TERRENO PLA 4 A :	10182.85 M2	SUP. CUBIERTA P. ALTA:	1484.73 M2
SUP. LIBRE :	8869.07 M2	SUP. CUBIERTA P. BAJA :	1249.94 M2
SUP. TERRENO PLA 2 A :	13203.01 M2	SUP. SEMICUB. P. BAJA :	63.84 M2
SUP. LIBRE :	11059.21 M2	SUP. CUBIERTA P. ALTA:	769.86 M2
		SUP. CUBIERTA P. BAJA :	1979.64 M2
		SUP. SEMICUB. P. BAJA :	164.16 M2
		SUP. CUBIERTA P. ALTA:	1979.64 M2

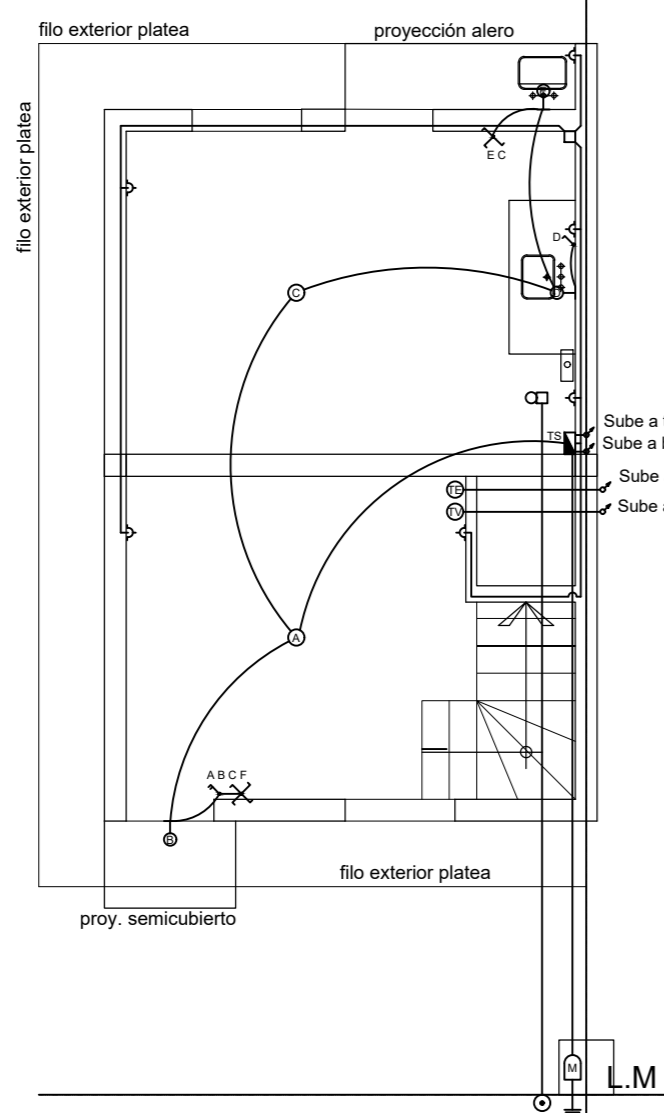
PROYECTO y CALCULO



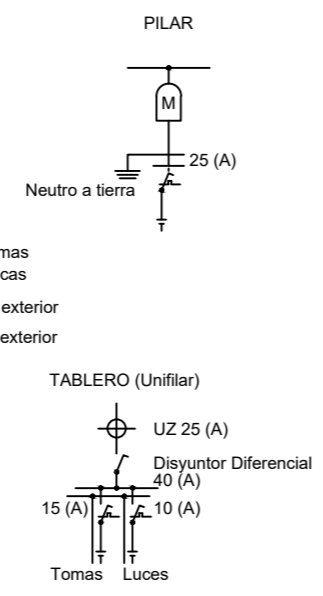
PROPIETARIO

REPRESENTANTE TECNICO

**PLANTA BAJA**

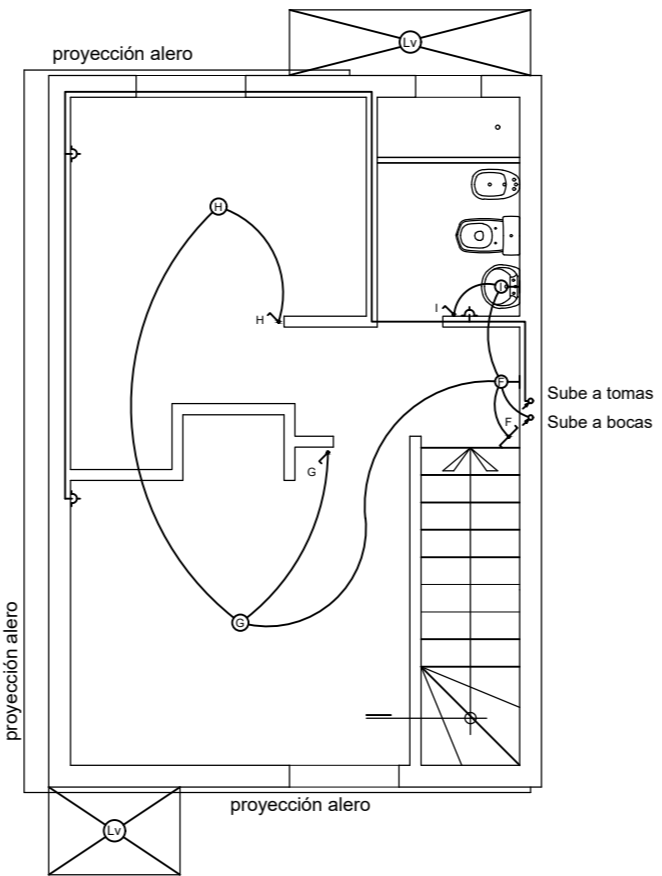


REFERENCIAS  
 INSTALACION ELECTRICA



- CAJA OCTOGONOAL CHICA EN CIELORRASO
- CAJA OCTOGONOAL CHICA EN PARED
- ◁ TOMACORRIENTE 220V 2x10+T - EN CAJA 10x5cm - h=0.30M
- ↗ LLAVE DE EFECTOS EN CAJA APAISADA DE 10x5cm - h=0.90m
- CAJA DE PASE 10x10x5cm
- ⊕ BOCA PARA TELEFONO EN CAJA 10x5cm - h=0.30m
- ⊕ BOCA PARA TELEVISION EN CAJA 10x5cm - h=0.30m
- ⊕ PULSADOR TIMBRE EN CAJA 5x5
- ⊕ CAMPANILLA BITONAL EN CAJA 10x10cm
- ⊕ MEDIDOR ELECTRICO
- ↓ JABALINA DE PUESRA A TIERRA Y CAMARA DE INSPECCION

**PLANTA ALTA**



NOTA:  
 Para toda la instalacion rigen las norma IRAM,  
 las reglamentaciones de la Asociacion Electro tecnica Argentina.  
 Tomas c/polo a tierra p/10 amper.  
 Se ejecutara puesta a tierra mediante jabalinas que garanticen  
 los valores de resistencia fijados por las normas.  
 Por toda la cañeria se pasara el conductor de tierra reglamentario.

**INSTALACION ELECTRICA**



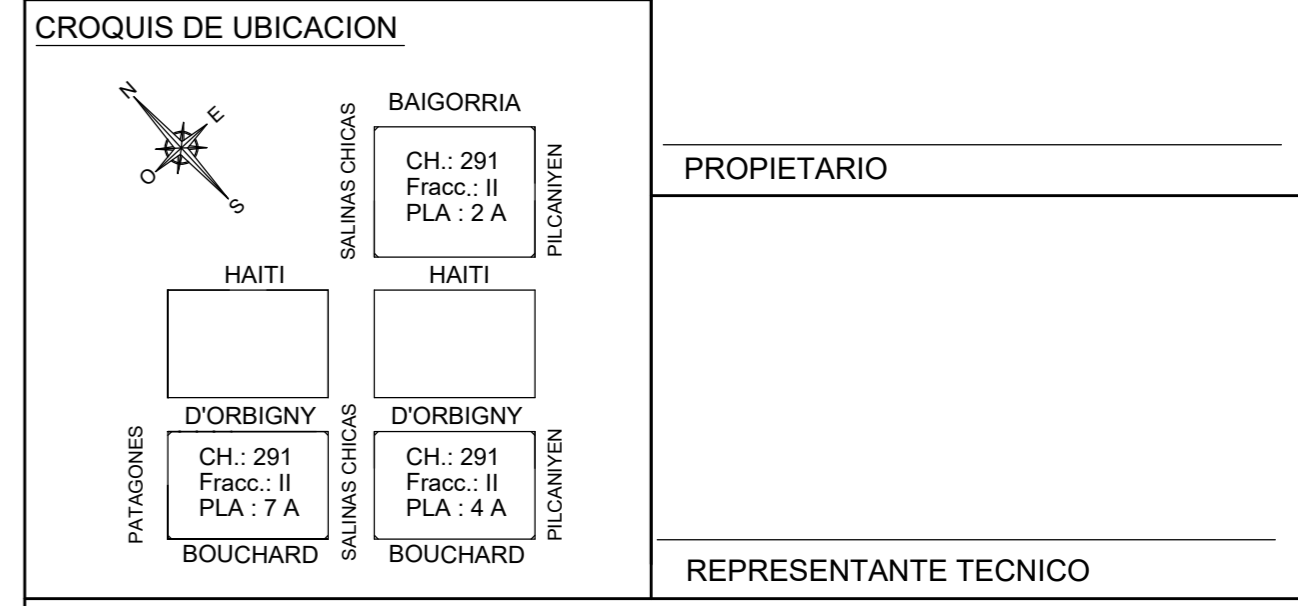
PROPIEDAD DE :  
**SINDICATO LUZ y FUERZA**  
 CALLE : D'ORBIGNY, BOUCHARD, SALINAS CHICAS, PILCANIYEN  
 HAITI, BAIGORRIA  
 CIUDAD DE BAHIA BLANCA  
 PLANO DE PLANTAS, CORTES, ESTRUCTURAS y FACHADAS  
 TIPOLOGIA VIVIENDA p/ DISCAPACIDAD  
 ESCALA : 1:100

Expte:  
 Letra :  
 Año:  
 Folio:  
 PLANO  
**06**

CIRC.: II SECC.: D CH.: 291 PARC.: 7 A, 4 A, 2 A PARTIDA: 130650, 130649, 130647

ZONA :	F.O.S.:	RETIROS	L.M.:
DENS.:	C.L.M.:		Fr.:
F.O.T.:	ALT.EDIF.:		La.:
SUP. TERRENO PLA 7 A :	10182.85 M2	SUP. CUBIERTA P. BAJA :	1484.73 M2
SUP. LIBRE :	8575.00 M2	SUP. SEMICUB. P. BAJA :	123.12 M2
SUP. TERRENO PLA 4 A :	10182.85 M2	SUP. CUBIERTA P. ALTA :	1484.73 M2
SUP. LIBRE :	8869.07 M2	SUP. SEMICUB. P. BAJA :	63.84 M2
SUP. TERRENO PLA 2 A :	13203.01 M2	SUP. CUBIERTA P. ALTA :	769.86 M2
SUP. LIBRE :	11059.21 M2	SUP. SEMICUB. P. BAJA :	1979.64 M2
		SUP. SEMICUB. P. ALTA :	164.16 M2
		SUP. CUBIERTA P. ALTA :	1979.64 M2

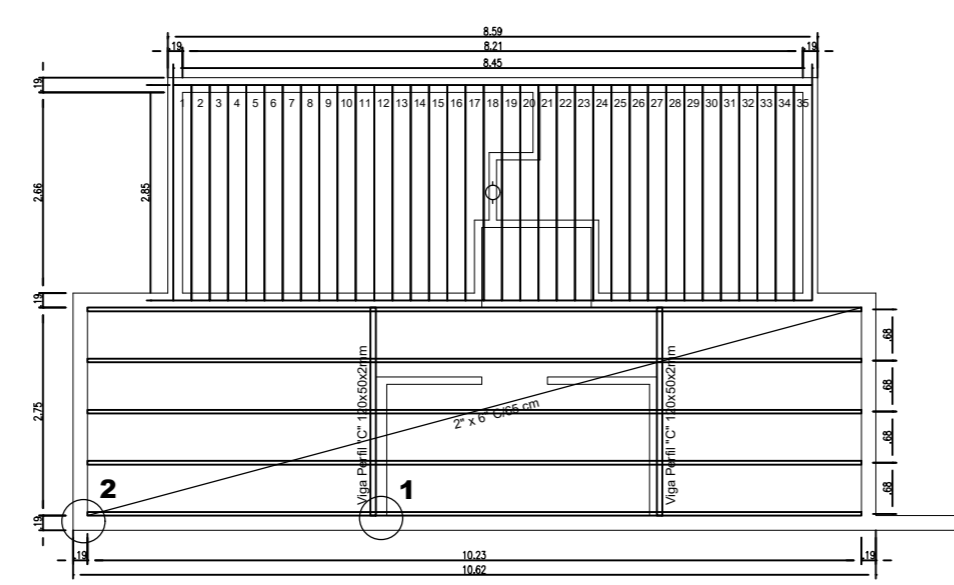
PROYECTO y CALCULO



PROPIETARIO

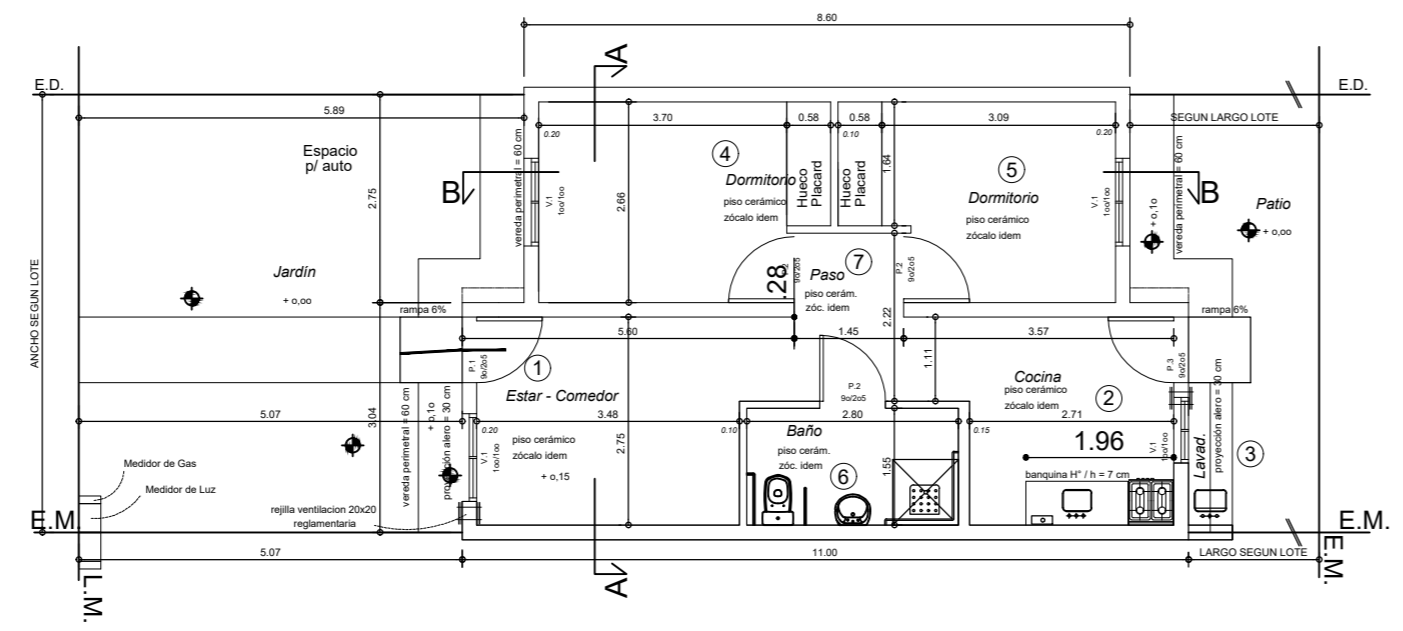
REPRESENTANTE TECNICO

**ESTRUCTURA S/PLANTA BAJA**

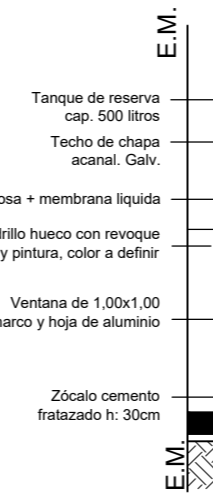


DISTRIBUCION DE VIGUETAS  
 DISTRIBUCION DE CABIOS

**PLANTA BAJA**



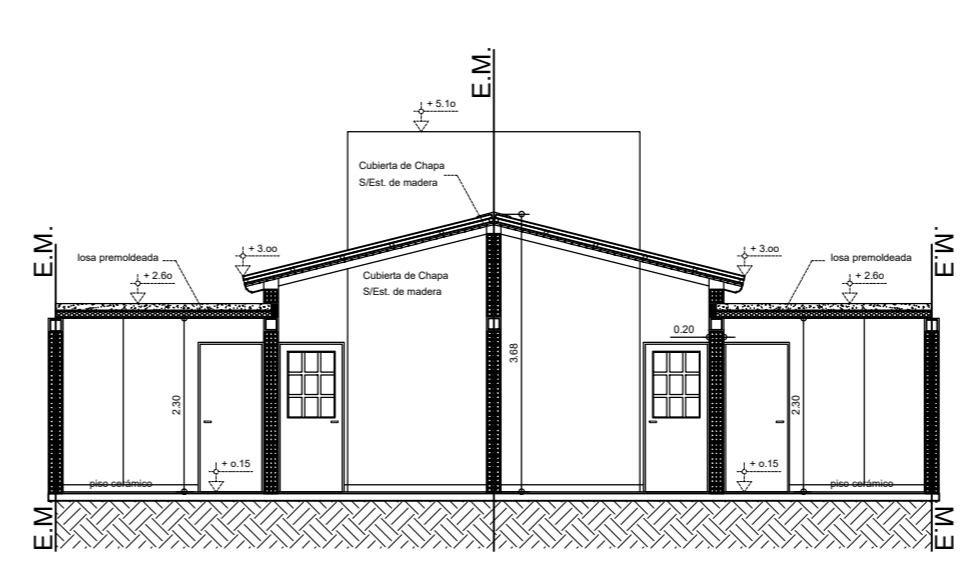
**FRENTE**



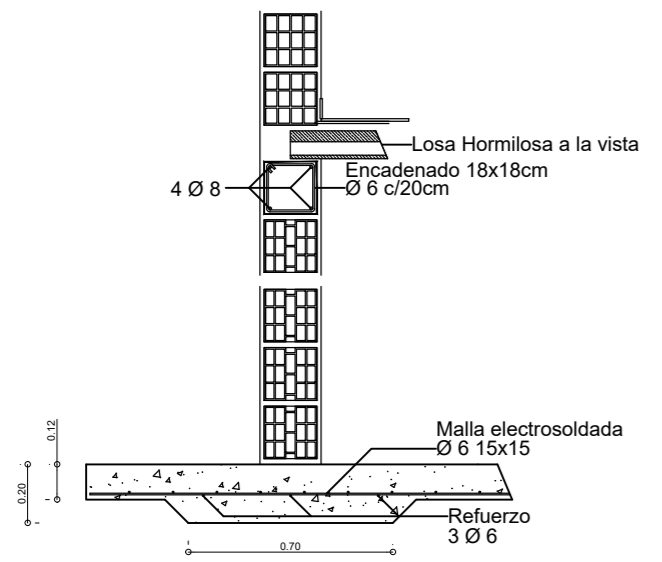
**CONTRAFRENTE**



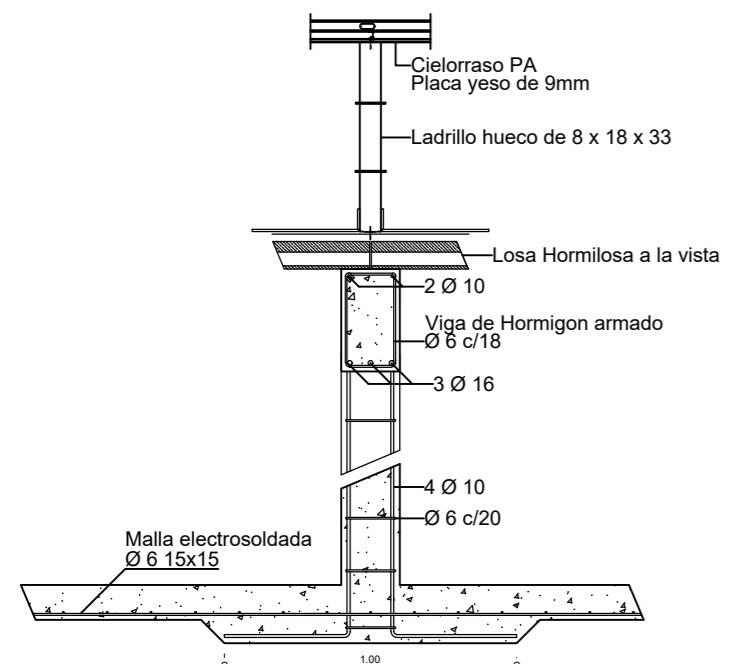
**CORTE A - A**



**DETALLE 2**



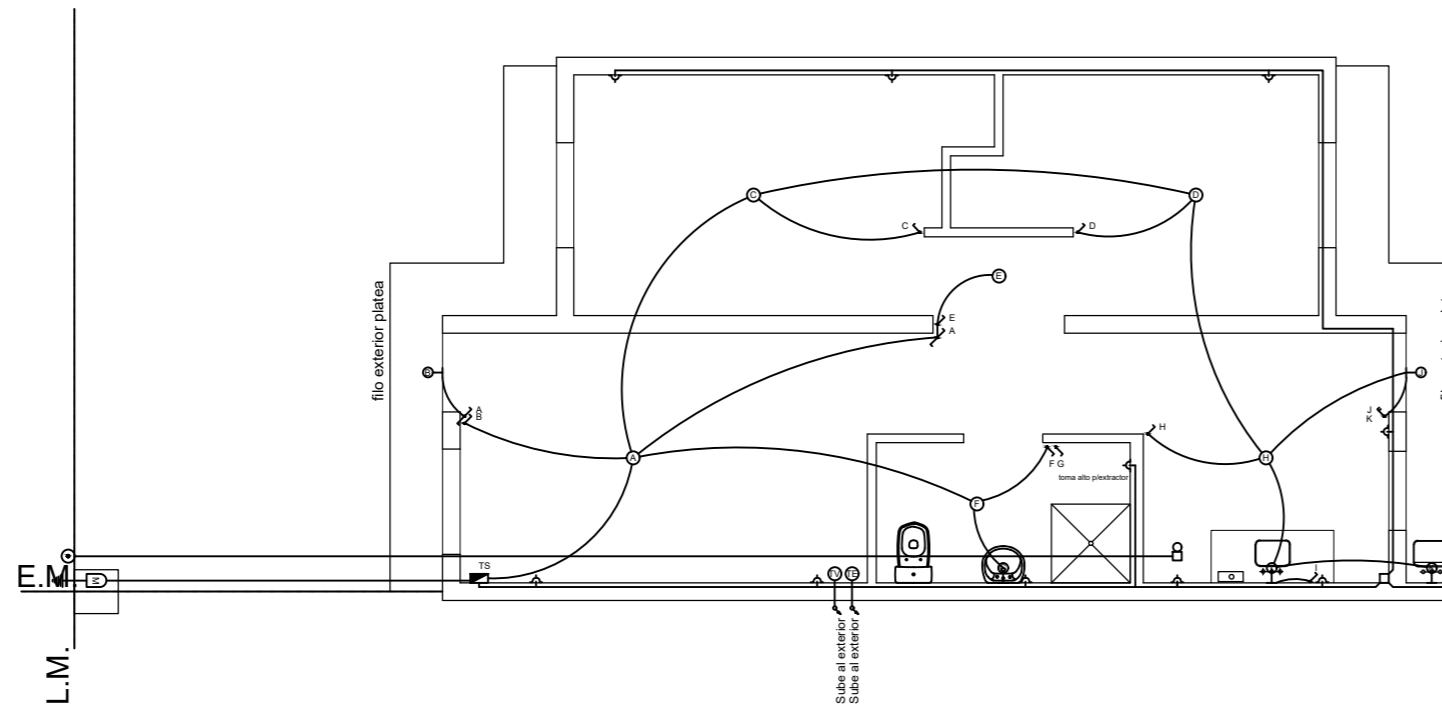
**DETALLE 1**



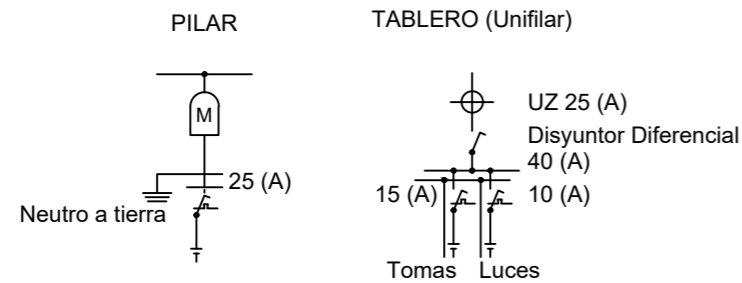


- CAJA OCTOGONOAL CHICA EN CIELORRASO
- CAJA OCTOGONOAL CHICA EN PARED
- ↖ TOMACORRIENTE 220V 2x10+T - EN CAJA 10x5cm - h=0.30m
- ↗ LLAVE DE EFECTOS EN CAJA APAISADA DE 10x5cm - h=0.90m
- CAJA DE PASE 10x10x5cm
- Ⓜ BOCA PARA TELEFONO EN CAJA 10x5cm - h=0.30m
- Ⓜ BOCA PARA TELEVISION EN CAJA 10x5cm - h=0.30m
- Ⓜ PULSADOR TIMBRE EN CAJA 5x5
- Ⓜ CAMPANILLA BITONAL EN CAJA 10x10cm
- Ⓜ MEDIDOR ELECTRICO
- Ⓜ JABALINA DE PUESRA A TIERRA Y CAMARA DE INSPECCION

### PLANTA BAJA



#### REFERENCIAS INSTALACION ELECTRICA



#### NOTA:

Para toda la instalacion rigen las norma IRAM, las reglamentaciones de la Asociacion Electrotecnica Argentina. Tomas c/polo a tierra p/10 amper. Se ejecutara puesta a tierra mediante jabalinas que garanticen los valores de resistencia fijados por las normas. Por toda la cañeria se pasara el conductor de tierra reglamentario.

### INSTALACION ELECTRICA

PROPIEDAD DE :

**SINDICATO LUZ y FUERZA**

CALLE : D'ORBIGNY, BOUCHARD, SALINAS CHICAS, PILCANIYEN  
HAITI, BAIGORRIA

CIUDAD DE BAHIA BLANCA

PLANO DE INSTALACIONES ELECTRICAS

TIPOLOGIA VIVIENDA p/ DISCAPACIDAD

ESCALA : 1:100

Expte:  
Letra :  
Año:  
Folio:

PLANO

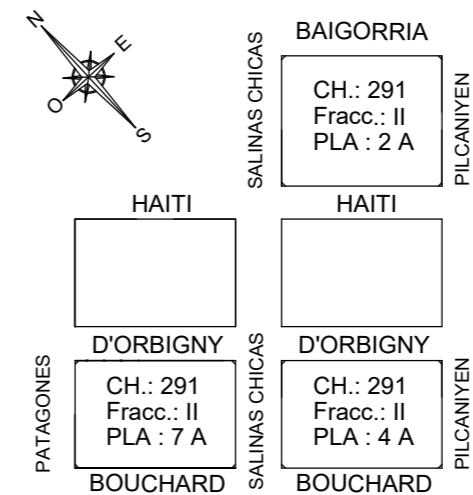
**08**

CIRC.: II SECC.: D CH.: 291 PARC.: 7 A, 4 A, 2 A PARTIDA: 130650, 130649, 130647

ZONA :	F.O.S.:	RETIROS	L.M.:
DENS.:	C.L.M.:		Fr.:
F.O.T.:	ALT.EDIF.:		Fo.:
			La.:
SUP. TERRENO PLA 7 A :	10182.85 M2	SUP. CUBIERTA P. BAJA :	1484.73 M2
SUP. LIBRE :	8575.00 M2	SUP. SEMICUB. P. BAJA :	123.12 M2
SUP. TERRENO PLA 4 A :	10182.85 M2	SUP. CUBIERTA P. ALTA:	1484.73 M 2
SUP. LIBRE :	8869.07 M2	SUP. CUBIERTA P. BAJA :	1249.94 M 2
SUP. TERRENO PLA 2 A :	13203.01 M2	SUP. SEMICUB. P. BAJA :	63.84 M2
SUP. LIBRE :	11059.21 M2	SUP. CUBIERTA P. ALTA:	769.86 M 2
		SUP. CUBIERTA P. BAJA :	1979.64 M 2
		SUP. SEMICUB. P. BAJA :	164.16 M2
		SUP. CUBIERTA P. ALTA:	1979.64 M2

#### PROYECTO y CALCULO

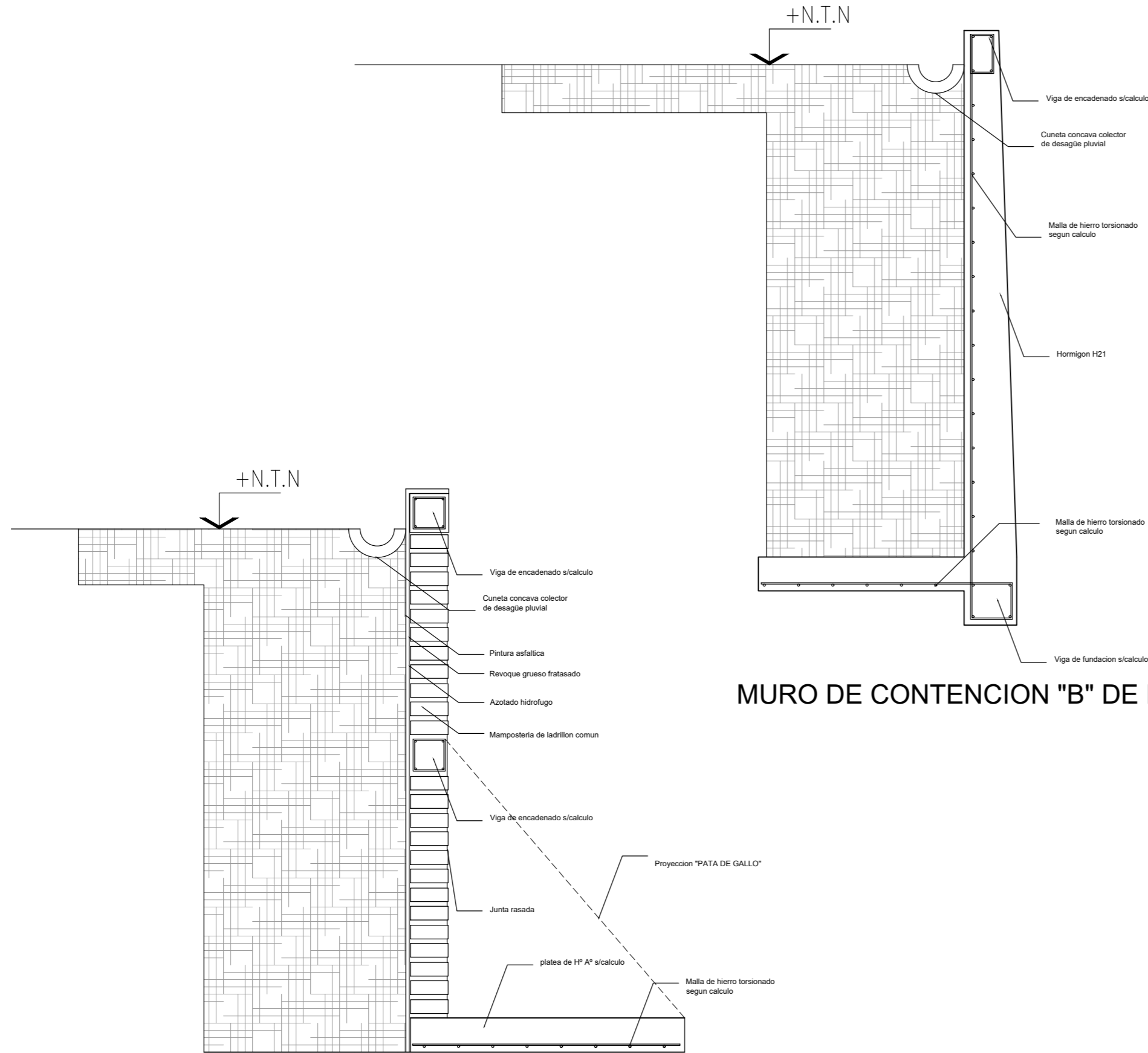
#### CROQUIS DE UBICACION



PROPIETARIO

REPRESENTANTE TECNICO





MURO DE CONTENCIÓN "B" DE Hº Aº

MURO DE CONTENCIÓN "A" DE LADRILLÓN

PROPIEDAD DE :

**SINDICATO LUZ y FUERZA**

CALLE : D'ORBIGNY, BOUCHARD, SALINAS CHICAS, PILCANIYEN  
HAITI, BAIGORRIA

CIUDAD DE BAHIA BLANCA

DETALLE CONSTRUCTIVO MURO DE CONTENCIÓN

ESCALA : 1:20

Expte:  
Letra :  
Año:  
Folio:

PLANO

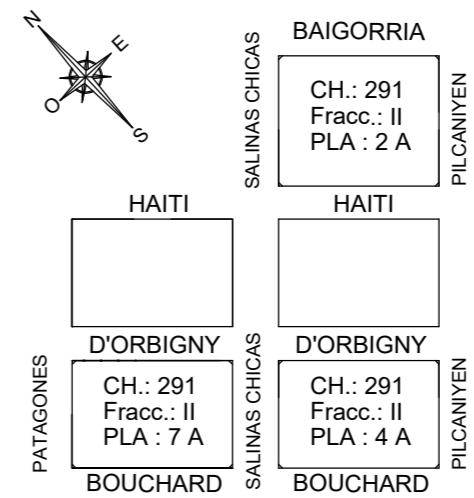
**10**

CIRC.: II SECC.: D CH.: 291 PARC.: 7 A, 4 A, 2 A PARTIDA: 130650, 130649, 130647

ZONA :	F.O.S.:	RETAMOS	L.M.:
DENS.:	C.L.M.:		Fr.:
F.O.T.:	ALT.EDIF.:		Fo.:
			La.:
SUP. TERRENO PLA 7 A :	10182.85 M2	SUP. CUBIERTA P. BAJA :	1484.73 M2
SUP. LIBRE :	8575.00 M2	SUP. SEMICUB. P. BAJA :	123.12 M2
SUP. TERRENO PLA 4 A :	10182.85 M2	SUP. CUBIERTA P. ALTA:	1484.73 M2
SUP. LIBRE :	8869.07 M2	SUP. CUBIERTA P. BAJA :	1249.94 M2
SUP. TERRENO PLA 2 A :	13203.01 M2	SUP. SEMICUB. P. BAJA :	63.84 M2
SUP. LIBRE :	11059.21 M2	SUP. CUBIERTA P. ALTA:	769.86 M2
		SUP. CUBIERTA P. BAJA :	1979.64 M2
		SUP. SEMICUB. P. BAJA :	164.16 M2
		SUP. CUBIERTA P. ALTA:	1979.64 M2

PROYECTO y CALCULO

CROQUIS DE UBICACION



PROPIETARIO

REPRESENTANTE TECNICO

## **9 Documentación Gráfica anteproyecto de Gas**

PAMPEANA/BB/JLD/gc/N°

**Sr. Intendente**  
**Municipalidad de Bahía Blanca**  
**Susbielles Federico**  
**Alsina 65**  
**(8000) Bahía Blanca**

**OBRA DE NO MAGNITUD**  
**Trámite N° 27/13750**  
**Anteproyecto N° 03-007990-00-25 Rev. 1**  
**Calle: D'Orbigny 3300/3400 (Impar), Pje, Luz y Fuerza**  
**3300 (Impar) y Bouchard 3400 (Par) – Bahía Blanca.**

De nuestra consideración:

Por la presente adjuntamos el ANTEPROYECTO confeccionado por esta Distribuidora, para satisfacer su solicitud de provisión de gas, el que tendrá una vigencia de seis (6) meses a partir de la presente. –

**Cabe señalar que los lotes N°1 y 37 de la Manzana 291P cuenta con red de distribución de gas natural es sus frentes por calle Salinas Chicas.**

Destacamos que por tratarse de una Obra de NO Magnitud (según la definición establecida en la Resolución Enargas N° 1/910), la misma deberá darse a publicidad previo a su inicio, durante dos (2) días consecutivos en un diario y/o periódico de amplia circulación de la localidad donde se ejecute la misma. En su defecto, se deberá presentar la conformidad de la totalidad de los usuarios aportantes con relación a las características económicas, legales y técnicas de la obra, de acuerdo al formulario que se adjunta a la presente.

Previo al inicio de la ejecución de la obra, deberán entregar a esta Licenciataria, a los fines de la confección del LEGAJO ÚNICO y denunciar la misma al Ente Nacional Regulador del Gas, la siguiente documentación:

-Constancia de la publicación indicada precedentemente, o en su defecto la conformidad del proyecto de todos los usuarios aportantes.

-Información que acredite monto, tasa, cantidad e importe de cuotas u otro dato de interés, en relación al sistema de recupero de la obra.

-Presupuesto detallado de la obra (en pesos, discriminando el IVA).

Por otra parte, ponemos en su conocimiento que, en cumplimiento de lo establecido en el Marco Regulatorio de la actividad, esta Distribuidora ha realizado la evaluación

económica del proyecto y del análisis de factibilidad llevado a cabo, de acuerdo a los parámetros establecidos por el Ente Nacional Regulador del Gas en las Resoluciones N° I/910 y 208/24, surge que no corresponde efectuar contraprestación por la Obra de Extensión de Red a transferirse.

Asimismo, Camuzzi Gas Pampeana S.A. aportará, sin cargo a los clientes, los costos de aprobación de planos e inspección de la obra, como así también el medidor para el cliente.

Se le informa que de conformidad con lo establecido en el artículo 6° del Reglamento de Servicio, el aporte que realiza el usuario a los efectos de construir y/o ampliar las instalaciones no le otorga ninguna participación en las mismas, recayendo la propiedad de las instalaciones exclusivamente en la Distribuidora, a los efectos de su mantenimiento y operación seguros. –

Si el presente anteproyecto contempla la realización de cruces especiales (vías, rutas, cursos de agua etc.), en v/ carácter de comitente de la obra deberá tomar a su costo y cargo todas las gestiones necesarias tendientes a obtener el permiso por parte de la Concesionaria ferroviaria y/o Repartición Nacional y/o Provincial correspondiente o sus licenciatarias o concesionarias, firmando el respectivo acuerdo con la/s misma/s – el/los cuales deberán contemplar expresamente la cesión de los mismos a esta Distribuidora- abonando todos los aranceles y cánones que estas establezcan. Cabe destacar que el/los acuerdo/s al/los que se arribe/n no deberá/n generar obligación pecuniaria alguna para esta Distribuidora una vez transferida la obra.

Por otra parte, durante la ejecución de la obra, conforme lo expresa la Norma NAG 153, Punto 3.4, y la Res. ENARGAS 3587/06 (Art. 3 y 5), deberán cumplimentarse obligatoriamente todas las Normas e Instrucciones de Trabajo aplicables del Manual de Procedimientos Ambientales de esta Distribuidora, los cuales se encuentran disponibles en la siguiente dirección web: <https://www.camuzzigas.com/proveedores/informacion-para-contratistas/>

A los efectos de formalizar la presente propuesta se adjunta el Convenio y Modelo de Acta de Transferencia que, de aceptarse nuestra propuesta, deberán suscribirse. -

Sin otro particular saludamos a Ud. muy atte.

***José L. Damiani***

***Gerente Unidad de Negocio B. Blanca***

***Camuzzi Gas Pampeana S. A.***

## CONVENIO

Entre la Municipalidad del Partido de Bahía Blanca (CUIT: 30-99900209-5), adherente al Anteproyecto N° 03-007990-00-25 Rev. 1, representada en este acto por el Sr. Intendente FEDERICO ESTEBAN SUSBIELLES – DNI 21.739.178, en adelante "EL MUNICIPIO", por una parte, y CAMUZZI GAS PAMPEANA S.A. (CUIT: 30-65786428-1), representada en este acto por el Sr. JOSE LUIS DAMIANI – DNI 13.836.357, Gerente U.N.B.B., en adelante "CAMUZZI", se suscribe el presente CONVENIO que se ajustará a las siguientes cláusulas y condiciones. -----

**PRIMERA:** Este Convenio se realiza en el marco de lo establecido en la Ley 24.076, sus decretos reglamentarios y las disposiciones que se dicten en consecuencia. -----

**SEGUNDA:** EL MUNICIPIO se compromete a ejecutar las obras detalladas en el Anteproyecto Nro.: 03-007990-00-25 Rev. 1, de acuerdo con las normas vigentes, específicamente la Norma NAG 100, la resolución N° I/910/09, y las modificatorias o sustitutivas que dicte en el futuro el ENTE NACIONAL REGULADOR DEL GAS. -----

**TERCERA:** EL MUNICIPIO se obliga a contratar a una Empresa matriculada, conforme a las leyes que regulan la materia, a efecto de que se encargue de la Dirección Ejecutiva de la construcción de la obra, en el marco de la NAG 113. -----

**CUARTA:** CAMUZZI tendrá a su cargo la aprobación de la Ingeniería y la Inspección Técnica de la obra, a cargo de los profesionales y/o técnicos que ella designe. Las mismas serán inspeccionadas por esta Distribuidora hasta la prueba final de hermeticidad. -----

**QUINTA:** Cumplido ello, la obra será transferida a CAMUZZI para su operación y mantenimiento, por razones de seguridad pública, y en resguardo de la normal y eficiente prestación del servicio. A partir de la transferencia, la obra quedará incorporada al patrimonio de CAMUZZI y EL MUNICIPIO eximido de todo tipo de responsabilidad por los daños y perjuicios que pudiera ocasionar la obra a terceros. -----

**SEXTA:** Del análisis de factibilidad llevado a cabo de acuerdo a los parámetros establecidos por el Ente Nacional Regulador del Gas en las Resoluciones N° I/910 y 208/24 surge que no corresponde efectuar contraprestación por la Obra de Extensión de Red a transferirse. -----

**SÉPTIMA:** La transferencia se perfeccionará mediante la firma del Acta de Transferencia que obra como Anexo al presente Convenio y será condición de habilitación de las obras. -----

**OCTAVA:** Las partes acuerdan que cualquier controversia que se suscite por la interpretación y aplicación del presente Convenio, deberá ser sometido en forma previa y obligatoria a la Autoridad de Aplicación de la Ley 24.076, Ente Nacional Regulador del Gas. -----

En prueba de conformidad se firman dos (2) ejemplares de un mismo tenor y a un solo efecto, en Bahía Blanca, a los \_\_\_\_ días del mes de \_\_\_\_\_ de \_\_\_\_.-

## MODELO DE ACTA DE TRANSFERENCIA

Entre la Municipalidad del Partido de Bahía Blanca (CUIT: 30-99900209-5), adherente al Anteproyecto N° 03-007990-00-25 Rev. 1, representada en este acto por el Sr. Intendente FEDERICO ESTEBAN SUSBIELLES – DNI 21.739.178, en adelante "EL MUNICIPIO", por una parte, y CAMUZZI GAS PAMPEANA S.A. (CUIT: 30-65786428-1), representada en este acto por el Sr. JOSE LUIS DAMIANI – DNI 13.836.357, Gerente de la Unidad de Negocio Bahía Blanca, en adelante "CAMUZZI", se suscribe la presente Acta de Transferencia que se ajustará a las siguientes cláusulas y condiciones:

**PRIMERA:** Este Acta se realiza en el marco de lo establecido en la Ley 24.076, sus decretos reglamentarios y las disposiciones que se dicten en consecuencia. -----

**SEGUNDA:** EL MUNICIPIO entrega y transfiere a CAMUZZI la propiedad de las Obras que se detallan a continuación:

**Proyecto N° 03-007990-00-25 Rev. 1**

(Detalle de las Obras que se transfieren)

---

**TERCERA:** Del análisis de factibilidad llevado a cabo de acuerdo a los parámetros establecidos por el Ente Nacional Regulador del Gas en las Resoluciones N°1/910 y 208/24 surge que no corresponde efectuar contraprestación por la Obra de Extensión de Red a transferirse". -----

**CUARTA:** A partir de la fecha, la obra transferida que se hace referencia en la Cláusula Segunda, queda incorporada al patrimonio de CAMUZZI, para su mantenimiento y explotación, por razones de seguridad pública y en resguardo de la normal y eficiente prestación del servicio. -----

**QUINTA:** EL MUNICIPIO queda a partir de la fecha eximido de todo tipo de responsabilidad por los daños y perjuicios que pudiera ocasionar la obra a terceros. -----

**SEXTA:** Las partes acuerdan que cualquier controversia que se suscite por la interpretación y aplicación del presente Acta, deberá ser sometida en forma previa y obligatoria a la Autoridad de Aplicación de la Ley 24.076, Ente Nacional Regulador del Gas. -----

En prueba de conformidad, se firman dos (2) ejemplares de un mismo tenor y a un solo efecto, en Bahía Blanca, a los \_\_\_\_ días del mes de \_\_\_\_\_ de \_\_\_\_\_. -----

## **CAMUZZI**

### MARCO LEGAL Y TECNICO PARA LA CONSTRUCCIÓN DE NUEVAS REDES Y/O AMPLIACIÓN DE LAS EXISTENTES

---

#### **1) DOCUMENTACIÓN:**

Los trabajos tendrán que llevarse a cabo sobre la base de las condiciones establecidas en el REGLAMENTO PARA REALIZACIÓN DE OBRAS, A EJECUTAR POR TERCEROS, CONTRATADAS POR EL FUTURO USUARIO Y SUPERVISADAS TÉCNICAMENTE POR **CAMUZZI (NAG 113 y 140)**, quien tomará a su cargo el asesoramiento e inspección técnica y la conexión de las instalaciones que se construyan, a las existentes en servicio.

La provisión de accesorios de conexionado, su instalación, rotura y reconstrucción de veredas y/o pavimentos, ejecución y tapada de pozos , las medidas de seguridad y señalamiento de pozos estarán a cargo del contratista.-

#### **2) REALIZACIÓN DE LOS TRABAJOS**

El CONTRATISTA ejecutará los trabajos de tal manera que resulten enteros, completos y adecuados a su fin en la forma que se indica en los planos, en las cláusulas y en las condiciones técnicas de aplicación. La omisión de detalles o elementos en tales documentos, no exime al CONTRATISTA de la realización de las tareas necesarias conducentes a la correcta terminación de los trabajos que le fueran encomendados.

En consecuencia se aclara:

a) Si el FUTURO USUARIO cuenta con la instalación interna de la vivienda debidamente aprobada por CAMUZZI al momento de realización de la obra, el SERVICIO DOMICILIARIO debe ser efectuado por la firma CONTRATISTA en forma completa, vale decir, PERFORADO Y EMPALMADO.

En este supuesto, CAMUZZI no cobra la Tasa de conexión.

b) Si el FUTURO USUARIO realiza la EXTENSIÓN DE LA RED y la INSTALACIÓN DEL SERVICIO DOMICILIARIO, pero no cuenta con la instalación interna de la vivienda expresamente aprobada por CAMUZZI al momento de ejecución de la obra, la firma CONTRATISTA no podrá llevar a cabo la perforación.

#### **3)TERMINACIÓN, ENTREGA Y RECEPCIÓN DE LA OBRA**

Cumplidos los requisitos de la terminación de los trabajos, la INSPECCIÓN procederá a recibir del CONTRATISTA la obra encomendada.

Al efecto y previo acuerdo, se labrará el ACTA DE TRANSFERENCIA la que deberá ser suscrita por el FUTURO USUARIO, rubricada ante ESCRIBANO PUBLICO o JUEZ DE PAZ. Trámite a cargo de la Distribuidora.-

Las obras que se ejecuten, una vez habilitadas, quedarán incorporadas al patrimonio de CAMUZZI para su mantenimiento y explotación, por razones de seguridad pública y en resguardo de la normal prestación del servicio.

**CAMUZZI**  
**UNIDAD DE NEGOCIO BAHÍA BLANCA**

**SUCEDANEO DE LA PUBLICACIÓN RES.1/910**

- 1-N° de Proyecto: **7-Erogaciones totales a cargo de :**
- 2-Localidad: **(Completar s/corresponda) (1)Interesados: (indicando aporte de cada usuario)**
- 3-Ejecutor/Emp.Contratista: **(2)Terceros (Estado Nacional, Provincial, Municipal etc)**
- 4-Plazo de Ejecución
- 5-Monto de Obra:
- 6-Financiamiento: **(completar en caso de existir)**

**Otorgante**  
**Destinatario**  
**Monto total a financiar**  
**Tasa:**  
**Cronograma de pagos y montos correspondientes:**

Los abajo firmantes, en su calidad de FUTUROS USUARIOS APORTANTES declaramos conocer y aceptar, prestando nuestra conformidad, las características económicas, legales y técnicas de la obra en cuestión. Asimismo manifestamos con carácter de DECLARACION JURADA y a los efectos que pudieran corresponder que las firmas que preceden son auténticas y pertenecen en cada caso a las personas allí individualizadas.

A los efectos de tramitaciones posteriores, suscribir el Convenio y Acta de Transferencia de Redes que se construyan, y a los fines legales que pudieran corresponder, se designa como representantes ante vuestra sociedad a:

Nombre y Apellido:		Doc.de Identidad:				
Domicilio:		Firma:				
Nombre y Apellido:		Doc.de Identidad:				
Domicilio:		Firma:				
N°	Apellido y Nombres	Doc. Identidad	Domicilio		Monto por Usuario	Firma
		Calle		N°		
1						
2						
3						
4						
5						
6						
7						
8						
9						
10						

	UNIDAD DE NEGOCIO BAHÍA BLANCA						REGISTRO ACTUALIZADO OCTUBRE/2025
	LISTADO DE EMPRESAS MATRICULADAS EN EL REGISTRO DE: "CONTRATISTAS DE OBRAS CONTRATADAS POR EL FUTURO USUARIO"		RENOVACIÓN MATRICULA AÑO: 2025	CAPACIDAD DE INSTALACIÓN			
	LOCALIDAD	DOMICILIO		RED		RAMALES GASOD. CANTIDAD MAXIMA	
EMPRESAS	TELÉFONOS		ACERO (M)	POLIE- TILENO CATEG.	JURISDICCIÓN HABILITADA PARA TRABAJAR		
KARPA S.A.	BAHÍA BLANCA	RIO NEGRO 1002 (0291) 4552263 - 155725255	SI	100.000	"E"	SI	NACIONAL
PEINADO, LUIS ALBERTO	BAHÍA BLANCA	MILLAMAPU 155 (0291) 4862024 - 155734066 - 155763586	SI	NO	"A"	NO	Pdos.: Bahía Blanca - Coronel Rosales - Villarino
GAETANO INGENIERIA S.R.L.	CNEL. PRINGLES	SUÁREZ 824 (02923) 15414112 - (0223) 155257951	SI	NO	"A"	NO	Pcia. Buenos Aires
VIGATA CONSTRUCCIONES S.A.	BAHÍA BLANCA	ESTADOS UNIDOS 1244 (0291) 4517206 - 155047886 - 154020145	SI	1.000	"A"	SI	Pcia. Buenos Aires
SCHLOSSER, CARLOS MARTIN	BAHÍA BLANCA	O' HIGGINS 2096 (0291) 5171957 / 156425044	SI	NO	"A"	NO	NACIONAL
MYPSA INGENIERIA S.A.	BAHÍA BLANCA	VICENTE LOPEZ 2658 (0291) 155721228	SI	NO	"A"	NO	Pdos.: Bahía Blanca - Puan - Cnel. Pringles - A. Alsina - Cnel. Dorrego - Cnel. Rosales - Villarino - Saavedra- Cnel. Suarez - Puan
CONSTRUCCIONES E INFRAESTRUCTURAS BAHIENSES SRL	BAHÍA BLANCA	12 DE OCTUBRE 147 (0291)154369574	SI	NO	"A"	NO	Pdos.: B. Bca. - Monte Hermoso - Cnel. Dorrego
RIMSOL S.A.	BAHÍA BLANCA	NEUQUÉN 746 (0291) 4566069	SI	100.000	"E"	SI	NACIONAL
EYB BAHÍA CONSTRUCCIONES S.A.	BAHÍA BLANCA	PANAMA 1063 (0291) 154133926 - 154135936	SI	NO	"A"	NO	Pdos.: Villarino - Tornquist
BRIXER S.A.	BAHÍA BLANCA	AMERICA BRUSA 3348 (0291) 4888466 - 156455515 - 156455905	SI	1.000	"A"	1.000 m. - Ø 4"	Pdo. Bahía Blanca
COINCE BAHÍA S.A.	BAHÍA BLANCA	25 DE MAYO 2772 (0291) 4562658 - 155044060	SI	NO	"A"	NO	NACIONAL
ECOSUR BAHÍA S.A.	BAHÍA BLANCA	HAITI 227 (0291) 4557727 - 154708521	SI	NO	"A"	NO	NACIONAL
6C OBRAS Y SERVICIOS BAHIA BLANCA SRL	BAHÍA BLANCA	PATAGONES 3590 (0291) 154271801 - 154314625	SI	NO	"A"	NO	NACIONAL
FNG NIELSEN S.R.L.	BAHÍA BLANCA	FRENCH 1344 (0291) 5177544 - 154293607	SI	1.000	"A"	1.000 m. - Ø 4"	Pdo.: Bahía Blanca
INTEL S.R.L.	BAHÍA BLANCA	NEUQUÉN 833 (0291) 4528936 - 155074745 - 155732779	SI	NO	"A"	NO	NACIONAL
RED-SERV S.R.L.	BAHÍA BLANCA	NICOLÁS LEVALLE 2456 (0291) 4539191- (0223)154395934	SI	10.000	"A"	SI	NACIONAL
PROING S.A.	BAHÍA BLANCA	BAIGORRIA 847 (0291) 4529572 - 154140542	SI	1.000	"B"	1.000 m. - Ø 4"	NACIONAL
REVIN S.A.	BAHÍA BLANCA	PACIFICO 133 (0291) 4007502 - 4007507	SI	1.000	"A"	1.000 m. - Ø 4"	Pdo. Bahía Blanca - Cnel Rosales
EBERS, OMAR MARCIANO	PUNTA ALTA	URQUIZA 47 (02932) 423939 - 15611859	SI	1.000	"A"	NO	Pdos.: Bahía Blanca-Cnel. Rosales-G. Chavez-Cnel. Dorrego-Monte Hermoso-Laprida-Tres Arroyos-Tandil-Tornquist-Laprida
HHP SERVICIOS VILLARINO S.A.	M. BURATOVICH	BALCANERA 1023 (0291) 4917380 - 154135910 - 154688504	SI	1.000	"C"	1.000 m. - Ø 4"	NACIONAL
CARRETE, RAÚL OSCAR	BAHÍA BLANCA	RIO NEGRO 755 (0291) 4592100 - 154315152	NO	NO	"A"	NO	Pdo. Bahía Blanca
CLERYSA	CARHUE	RIVADAVIA 1243 (02936) 412539	SI	NO	"A"	NO	Pdos.: Saavedra - Cnel. Suarez - A. Alsina
MUNICIPALIDAD TRES ARROYOS	TRES ARROYOS	CASTELLI 625 - P. ALTA (02983) 433168 - INT.140 / 433165	SI	NO	"A"	NO	Pdo. Tres Arroyos
SERVICIOS DE INGENIERÍA Y REDES S.A.	PIGUE	B. MITRE 55 (02923) 472814	SI	NO	"A"	NO	NACIONAL
QUIROZ, OSCAR CARLOS	TORNQUIST	ROSA DE TORNQUIST 205 (0291) - 154714827 - 155737821	SI	NO	"A"	NO	Pdos.: Gral. La Madrid - Tornquist - Saldungaray - Sierra de la Ventana - Gral. Chaves
MORON, RICARDO VALERIO	S. A. OESTE	ING. JACOBACCI 628 (02934) 430460 - (02920) 15453955	SI	NO	"A"	NO	Pdo. Villarino
CHIMEN AIKE S.A.	RIO GALLEGOS	PELLEGRINI 241 (02966) 427499 / 420007	SI	1.000	"C"	SI	NACIONAL

**camuzzi**  
MÁS QUE ENERGÍA

camuzzigas.com.ar



## MEJOR CAÑO CONOCIDO QUE CAÑO POR CONOCER

Si vas a excavar en tu vereda, te asesoramos sin costo para evitar roturas en las instalaciones de gas. Comunícate al **0810-555-3698** o acercate a la oficina comercial más cercana.

# Entrá a nuestra Oficina Virtual sin salir de tu casa

- Pago de facturas
- Alta y baja de servicios
- Cambio de titularidad
- Lugares de pago
- Estado de cuenta

**OFICINA VIRTUAL**

La manera más fácil y cómoda de realizar todos tus trámites.



**camuzzi**  
MÁS QUE ENERGÍA

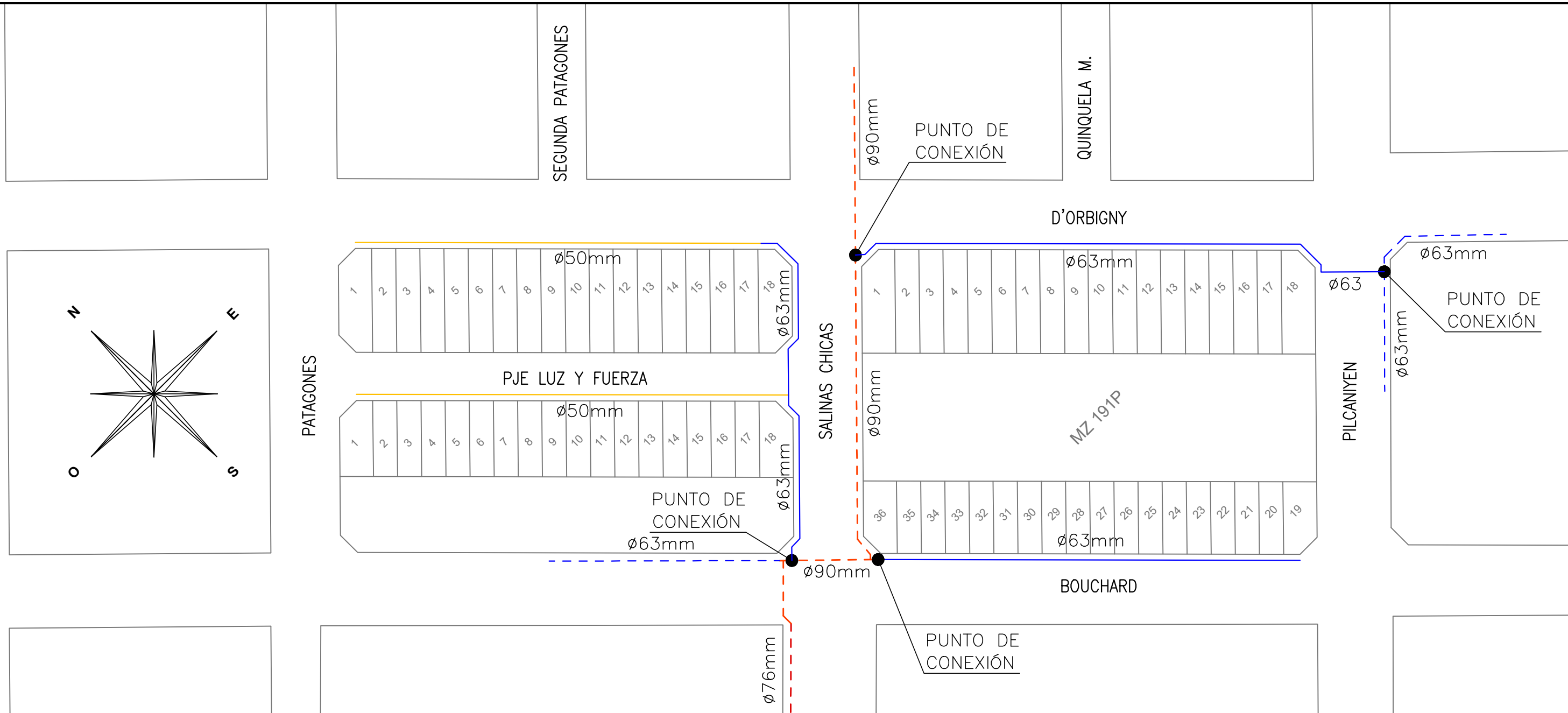


Regístrate en  
camuzzigas.com.ar  
sección Oficina Virtual



Descargá la app  
Camuzzi Gas desde





MATERIALES			
NÚMERO	DENOMINACIÓN	NORMAS	DENOMINACIÓN
1	Cañería de Ø50mm espesor SDR 11	NAG-140- P2	Long. Aprox.: 209,00m.
2	Cañería de Ø63mm espesor SDR 11	NAG-140- P2	Long. Aprox.: 334,00m.
3	Válvula de Alto Volumen Ø90xØ63 Cant.:2		p/conexión a existente
4	Válvula de Alto Volumen Ø63xØ63 Cant.:1		p/conexión a existente
5	Cupla Ø63mm Cant.:3		p/conexión a existente
6	Cupla Reducción Ø90xØ63 Cant.:1		p/conexión a existente
7	Serv. Integral PE p/Despresurizar Cant.:2		p/conexión a existente
8	Válv. de Servicio Ø90x32mm Cant.: 2		p/conexión a existente
9	Cupla Red. Ø32xØ25mm Cant.: 2		p/conexión a existente
10	Casquete Ø25mm Cant.: 2		p/conexión a existente
11	Servicio Integral PE	NAG-140-P.6	Cantidad: 72.

MODIFICACIONES				
	TEXTO	FECHA	DIBUJO	NOTA EXPEDIDA
1	MODIFICACIÓN	13/10/2025	GAC	

**NOTAS:**  
 Las conexiones a cañería existente deberán realizarse con accesorios aprobados por Organismos competentes reconocidos por el ENARGAS y provistos por la contratista.  
 Previo a la iniciación de los trabajos la Firma Contratista obtendrá los correspondientes permisos de instalación ante los Organismos y Jurisdicciones competentes.  
 El proyecto constructivo de ubicación y detalles será ejecutado por la contratista y aprobado por C.G.P. S.A. previo a la iniciación de la obra.  
 Cabe aclarar que las calles a ceder se deberán encontrar aprobadas y cedidas al uso público por los organismos pertinentes **previo a la realización de las obras.**  
 El Plazo para la ejecución total o parcial del presente proyecto deberá adecuarse al plan de trabajo aprobado por C.G.P. S.A.  
 Se deberá construir la red de acuerdo al cuerpo normativo para "Redes de distribución hasta 4 Bar de gases de petróleo y manufacturado" de Gas del Estado, al Pliego de Especificaciones Técnicas Generales según corresponda y Procedimientos, Especificaciones y Planos Tipos vigentes de C.G.P. S.A.  
 Serán de aplicación las Normas NAG 113 y 140 en todo lo que no se oponga a la Ley 24.076 y sus decretos reglamentarios.

ESTE PROYECTO VENCE EL DÍA 30/04/26

PRESIÓN DE TRABAJO MÁXIMA 4 BAR  
 PRESIÓN DE PRUEBA 6 BAR

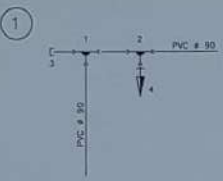
- REFERENCIAS**
- CAÑERÍA EXISTENTE
  - CAÑERÍA EXISTENTE
  - CAÑERÍA A INSTALAR
  - CAÑERÍA A INSTALAR
  - CAÑERÍA A INSTALAR
  - CONEXIÓN A CAÑERÍA EXISTENTE
  - CONEXIÓN A CAÑERÍA EXISTENTE

PLANOS DE REFERENCIA	
NÚMERO	TÍTULO
SCE-IN-501-0002	ESP. TÉCNICA P/CONSTRUCCIÓN E INST. DE CAÑERÍAS DE RED

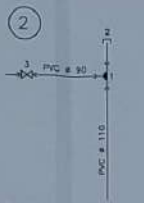
**camuzzi**

U.N. BAHÍA BLANCA	ÁREA BAHÍA BLANCA
TÍTULO ANTEPROYECTO DE DIÁMETROS Y TRAZA	DENOMINACIÓN PROV. GAS NAT. A CALLES D'ORBIGNY 3300/3400 IMPAR, PJE. LUZ Y FUERZA 3300 IMPAR Y BOUCHARD 3400 PAR
LOCALIDAD BAHIA BLANCA	
FECHA 03/09/25	ESCALA 1:1000
DIBUJÓ CALDERON	PROYECTO A.T.
Nº DE PLANO 03-007990-00-25	
JEFATURA DE SECTOR CAROLA SILVA LAPORTA L./500734	JEFATURA ÁREA TÉCNICA NELSON D. GARAY JEFE ÁREA TÉCNICA UNIDAD DE NEGOCIO B. BLANCA CAMUZZI
	GERENCIA JOSE LUIS DAMIANI GERENTE UNIDAD DE NEGOCIO B. BLANCA CAMUZZI

## **10 Documentación Gráfica anteproyecto de Agua**



- P.V.C. d. 10  
 1- RAMAL TE Ø 90 X 90 \_\_\_\_\_ 1  
 2- RAMAL TE Ø 90 X 75 \_\_\_\_\_ 1  
 3- T.H. Ø 90 \_\_\_\_\_ 1
- VALVULAS Y ACCESORIOS  
 4- V. Completa Ø 75 \_\_\_\_\_ 1  
 M y T. (redondeo) \_\_\_\_\_ 1



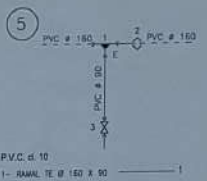
- P.V.C. d. 10  
 1- RAMAL TE Ø 110 X 90 \_\_\_\_\_ 1  
 2- T.H. Ø 110 \_\_\_\_\_ 1
- VALVULAS Y ACCESORIOS  
 3- V. c/ Junta Ret. Ø 90 \_\_\_\_\_ 1  
 CB. p/ V. (DOSSA) \_\_\_\_\_ 1



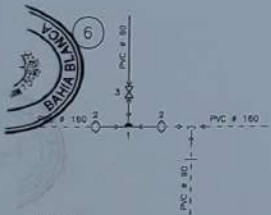
- P.V.C. d. 10  
 1- RAMAL TE Ø 90 X 90 \_\_\_\_\_ (3)



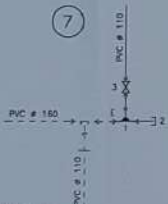
- P.V.C. d. 10  
 1- RAMAL TE Ø 110 X 90 \_\_\_\_\_ 1
- VALVULAS Y ACCESORIOS  
 2- V. c/ Junta Ret. Ø 90 \_\_\_\_\_ 1  
 CB. p/ V. (DOSSA) \_\_\_\_\_ 1



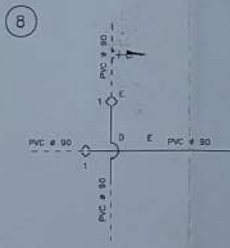
- P.V.C. d. 10  
 1- RAMAL TE Ø 150 X 90 \_\_\_\_\_ 1
- HPF. PI PVC  
 2- JG Ø 150 \_\_\_\_\_ 1
- VALVULAS Y ACCESORIOS  
 3- V. c/ Junta Ret. Ø 90 \_\_\_\_\_ 1  
 CB. p/ V. (DOSSA) \_\_\_\_\_ 1



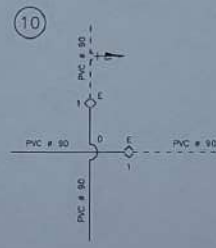
- P.V.C. d. 10  
 1- RAMAL TE Ø 150 X 90 \_\_\_\_\_ 1
- HPF. PI PVC  
 2- JG Ø 150 \_\_\_\_\_ 2
- VALVULAS Y ACCESORIOS  
 3- V. c/ Junta Ret. Ø 90 \_\_\_\_\_ 1  
 CB. p/ V. (DOSSA) \_\_\_\_\_ 1



- P.V.C. d. 10  
 1- RAMAL TE Ø 150 X 110 \_\_\_\_\_ 1  
 2- T.H. Ø 150 \_\_\_\_\_ 1
- VALVULAS Y ACCESORIOS  
 3- V. c/ Junta Ret. Ø 110 \_\_\_\_\_ 1  
 CB. p/ V. (DOSSA) \_\_\_\_\_ 1



- HPF. PI PVC  
 1- JG Ø 90 \_\_\_\_\_ 2



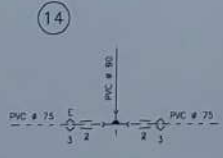
- HPF. PI PVC  
 1- JG Ø 90 \_\_\_\_\_ 2



- HPF. PI PVC  
 1- JG Ø 110 \_\_\_\_\_ 1



- P.V.C. d. 10  
 1- RAMAL TE Ø 90 X 90 \_\_\_\_\_ 1
- HPF. PI PVC  
 2- JG Ø 90 \_\_\_\_\_ 1



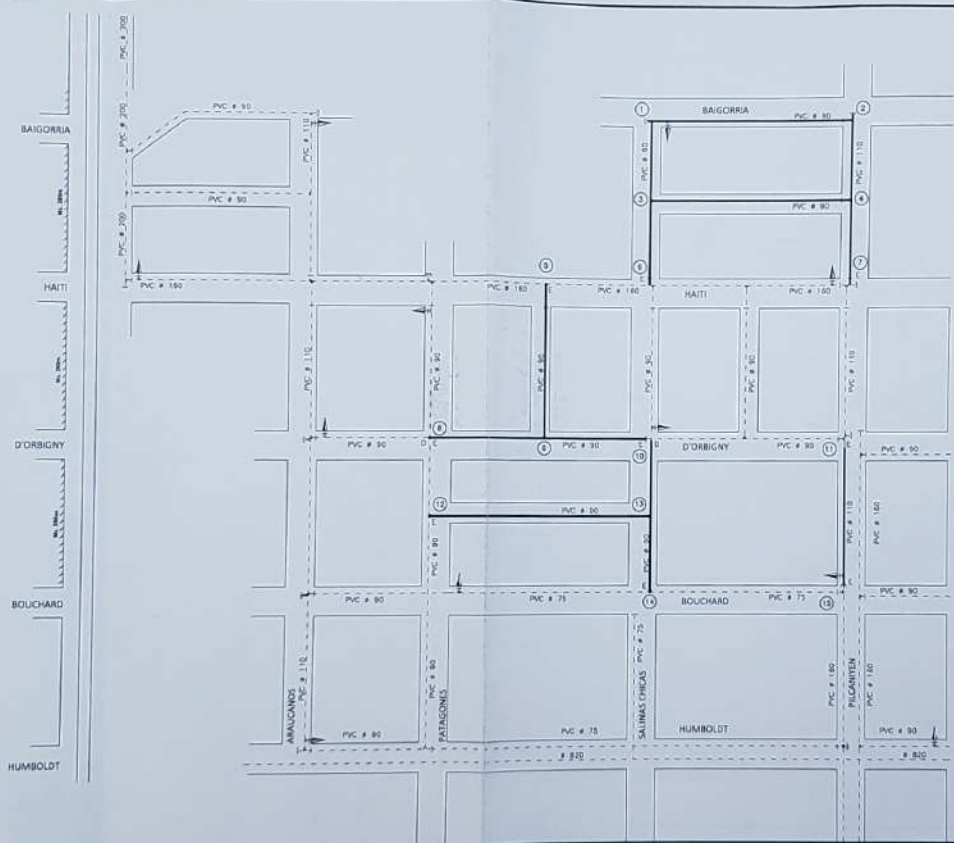
- P.V.C. d. 10  
 1- RAMAL TE Ø 90 X 90 \_\_\_\_\_ 1  
 2- REDUCCION Ø 90 X 75 \_\_\_\_\_ 2
- HPF. PI PVC  
 1- JG Ø 75 \_\_\_\_\_ 2



- P.V.C. d. 10  
 1- RAMAL TE Ø 110 X 75 \_\_\_\_\_ 1  
 2- REDUCCION Ø 110 X 110 \_\_\_\_\_ 1
- HPF. PI PVC  
 3- JG Ø 110 \_\_\_\_\_ 1
- VALVULAS Y ACCESORIOS  
 4- V. Completa Ø 75 \_\_\_\_\_ 1  
 M y T. (redondeo) \_\_\_\_\_ 1

REFERENCIAS:  
 ——— RED DE AGUA POTABLE A INSTALAR  
 - - - - - RED DE AGUA POTABLE EXISTENTE

 Fecha: Mayo de 2015 Proyecto: Dibujo: Viso:	BAHIA BLANCA ANTEPROYECTO RED DE AGUA POTABLE DETALLE NUDOS BARRIO 162 VIVIENDAS SINDICATO LUZ Y FUERZA	REGIÓN 8 Escala: s/e
		Plano: S-810-99-06
		Archivo:
		Revisión:



REFERENCIAS:  
 ——— RED DE AGUA POTABLE A INSTALAR  
 ——— RED DE AGUA POTABLE EXISTENTE

	BAHIA BLANCA	REGIÓN 8	
	Fecha: Mayo de 2015	ANTEPROYECTO RED DE AGUA POTABLE	Escala: s/e
	Proyecto:	BARRIO 182 VIVIENDAS	Plano: S-810-99-06
	Dibujo:	SINDICATO LUZ Y FUERZA	Archivo:
Viso:		Revisión:	

**11 Cartel de Obra**

2.50 MTS



**MINISTERIO DE HÁBITAT Y DESARROLLO URBANO**

**EN BAHIA BLANCA**

**COMPLETAMIENTO 36 VIVIENDAS**

**E INFRAESTRUCTURA EN BARRIO LUZ Y FUERZA**

**PROGRAMA COMPLETAR PBA**

**GOBIERNO DE LA PROVINCIA DE BUENOS AIRES**

LOCALIDAD: Bahía Blanca  
PARTIDO: Bahía Blanca  
MONTO DE FINANCIAMIENTO:  
(actualizado por UVIS)

FINANCIAMIENTO: PBA  
CONTRATISTA: Municipalidad de Bahía Blanca

**COMPLETAR**  
PBA | EL PROGRAMA DE FINANCIAMIENTO PARA LA PROMOCIÓN DEL HABITADO

**Municipio Bahía Blanca**

**DERECHO al FUTURO**

3.00 MTS

OBRA

COMPLETAMIENTO DE 36 VIVIENDAS  
E INFRAESTRUCTURA  
BARRIO LUZ Y FUERZA

---



Exp:  
Inversión:  
Plazo:  
Contratista:

Secretaría de Obras y  
Servicios Públicos  
Departamento de Vivienda

1.30 MTS

2.50 MTS